

5 PIECES

BATIMENT	ETAGE	LOGEMENT
3	R+4	342

ENTREE	7,71 m ²
SEJOUR/CUISINE	40,89 m ²
CHAMBRE 1	15,21 m ²
CHAMBRE 2	9,40 m ²
CHAMBRE 3	9,16 m ²
CHAMBRE 4	9,02 m ²
SALLE DE BAIN	3,53 m ²
WC	2,22 m ²
SALLE D'EAU	4,46 m ²
DRESSING	1,71 m ²

SURFACE HABITABLE 103,31 m²

BALCON 3,54 m²

TERRASSE 17,18 m²

SURFACE ANNEXE 20,72 m²

Nota: La surface habitable des placards est incluse dans celle des pièces attenantes



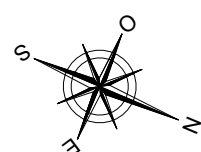
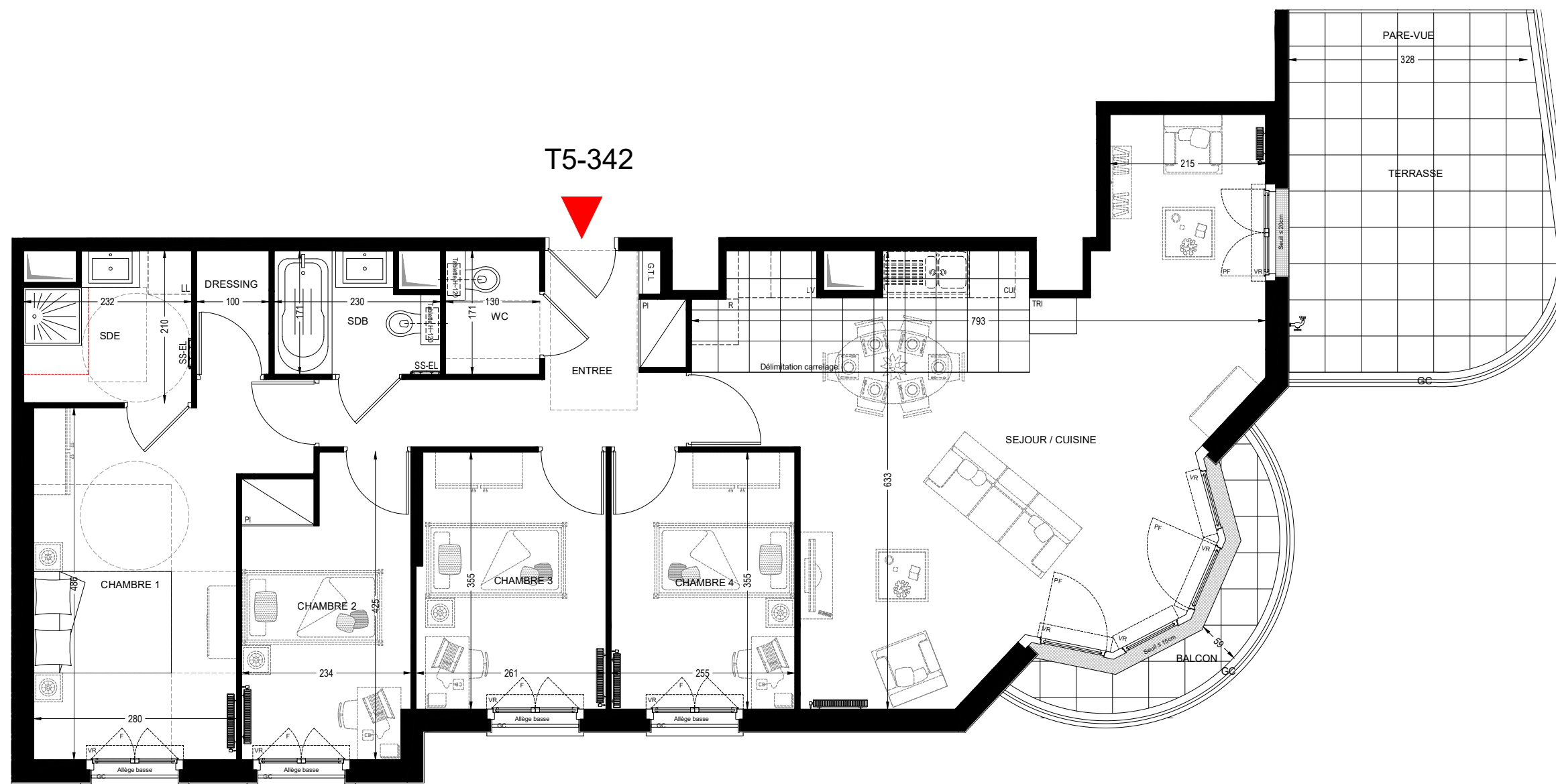
Date: 18 mars 2022

Indice: 0

LEGENDE

PF : Porte-fenêtre	F : Fenêtre	Robinet de puisage
FF : Fenêtre fixe		GC : Garde Corps
R : Réfrigérateur		PI : Placard
LL : Lave-linge	LV : Lave-vaisselle	Soffite et faux-plafond
CUI : Cuisson	TRI : Espace tri	Retombée poutre
VR : Volet roulant		Sèche serviette
HSP : Hauteur sous plafond		Espace PMR
EP : Descente d'eau pluviale		Radiateur
Seuil ~+ : Hauteur approximative		Tableau électrique

T5-342



NOTA: Le présent document exprime la figure et la disposition générale de l'appartement. Les emplacements des radiateurs ou des convecteurs sont indiqués. Des modifications peuvent intervenir en fonction des nécessités techniques, des contraintes de la réalisation et/ou des impératifs réglementaires, tant en ce qui concerne les dimensions que les éléments d'équipement. Les canalisations ne sont pas mentionnées. Les retombées, les soffites, les faux-plafonds ne sont pas mentionnés sauf ceux éventuellement connus à la date d'établissement du présent plan.