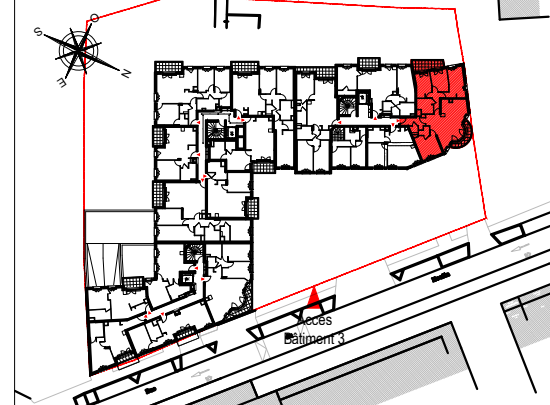


BELROSE

LA BELLE VIE À FONTENAY-AUX-ROSES

1 - 9 rue du Moulin Blanchard
FONTENAY-AUX-ROSES - 92260



5 PIECES

| BATIMENT | ETAGE | LOGEMENT |
|----------|-------|----------|
| 3 | R+1 | 312 |

| | |
|----------------|----------------------|
| ENTREE | 5,87 m ² |
| SEJOUR/CUISINE | 34,32 m ² |
| CHAMBRE 1 | 11,98 m ² |
| CHAMBRE 2 | 9,55 m ² |
| CHAMBRE 3 | 9,06 m ² |
| CHAMBRE 4 | 13,31 m ² |
| SALLE DE BAIN | 5,64 m ² |
| SALLE D'EAU | 1,99 m ² |
| WC | 1,59 m ² |
| DEGAGEMENT | 3,70 m ² |

SURFACE HABITABLE 97,01 m²

BALCON 1 3,54 m²

BALCON 2 6,76 m²

SURFACE ANNEXE 10,30 m²

Nota: La surface habitable des placards est incluse dans celle des pièces attenantes



BELROSE

LA BELLE VIE À FONTENAY-AUX-ROSES

NEXITY IR Programmes SEERI
19 rue de Vienne
75801 PARIS Cedex 08

FAUBOURG IMMOBILIER
37 av Pierre 1er de Serbie
75008 PARIS



Date: 18 mars 2022

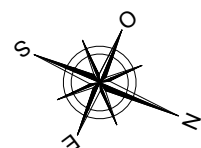
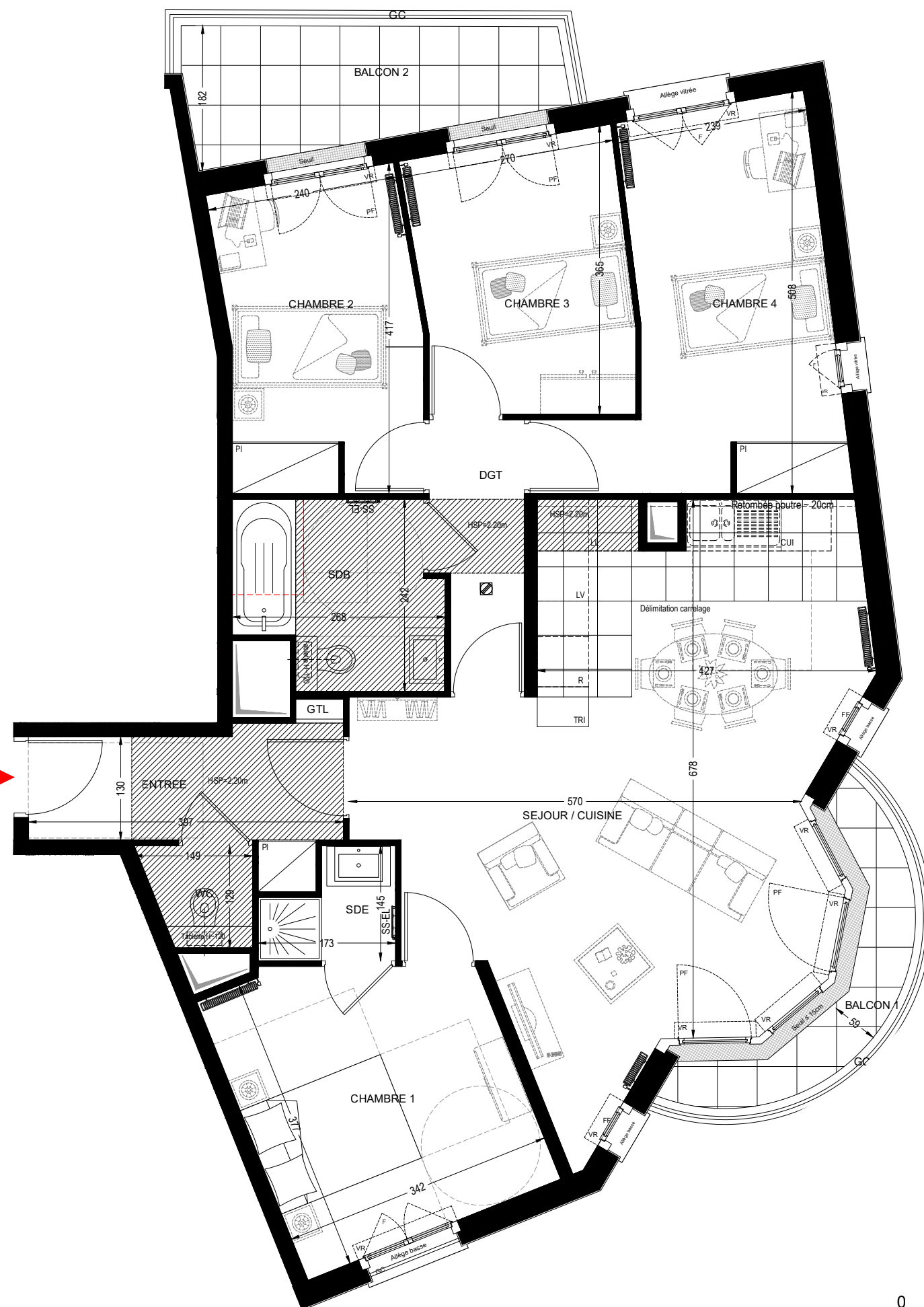
Indice: 0

LEGENDE

| | | |
|----------------------------------|---------------------|-------------------------|
| PF : Porte-fenêtre | F : Fenêtre | Robinet de puisage |
| FF : Fenêtre fixe | GC : Garde Corps | Placard |
| R : Réfrigérateur | PI : Placard | Soffite et faux-plafond |
| LL : Lave-linge | LV : Lave-vaisselle | Retombée poutre |
| CUI : Cuisson | TRI : Espace tri | Sèche serviette |
| VR : Volet roulant | Espace PMR | Radiateur |
| HSP : Hauteur sous plafond | Tableau électrique | |
| EP : Descente d'eau pluviale | | |
| Seuil ~+ : Hauteur approximative | | |

Agence Haour Architectes | AHA

T5-312



NOTA: Le présent document exprime la figure et la disposition générale de l'appartement. Les emplacements des radiateurs ou des convecteurs sont indiqués. Des modifications peuvent intervenir en fonction des nécessités techniques, des contraintes de la réalisation et/ou des impératifs réglementaires, tant en ce qui concerne les dimensions que les éléments d'équipement. Les canalisations ne sont pas mentionnées. Les retombées, les soffites, les faux-plafonds ne sont pas mentionnés sauf ceux éventuellement connus à la date d'établissement du présent plan.