

3 PIECES

BATIMENT	ETAGE	LOGEMENT
3	RDC	303

SEJOUR/CUISINE	25,63 m <sup>2</sup>
CHAMBRE 1	11,84 m <sup>2</sup>
CHAMBRE 2	9,05 m <sup>2</sup>
SALLE DE BAIN	6,71 m <sup>2</sup>
DEGAGEMENT	1,50 m <sup>2</sup>

**SURFACE HABITABLE 54,73 m<sup>2</sup>**

TERRASSE	11,90 m <sup>2</sup>
JARDIN	36,83 m <sup>2</sup>
<b>SURFACE ANNEXE</b>	<b>48,73 m<sup>2</sup></b>

Nota: La surface habitable des placards est incluse dans celle des pièces attenantes



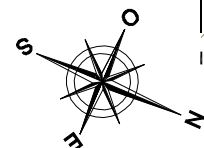
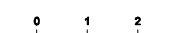
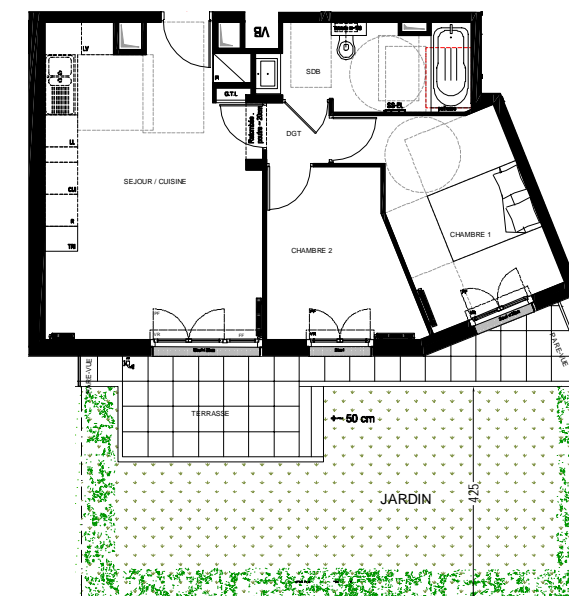
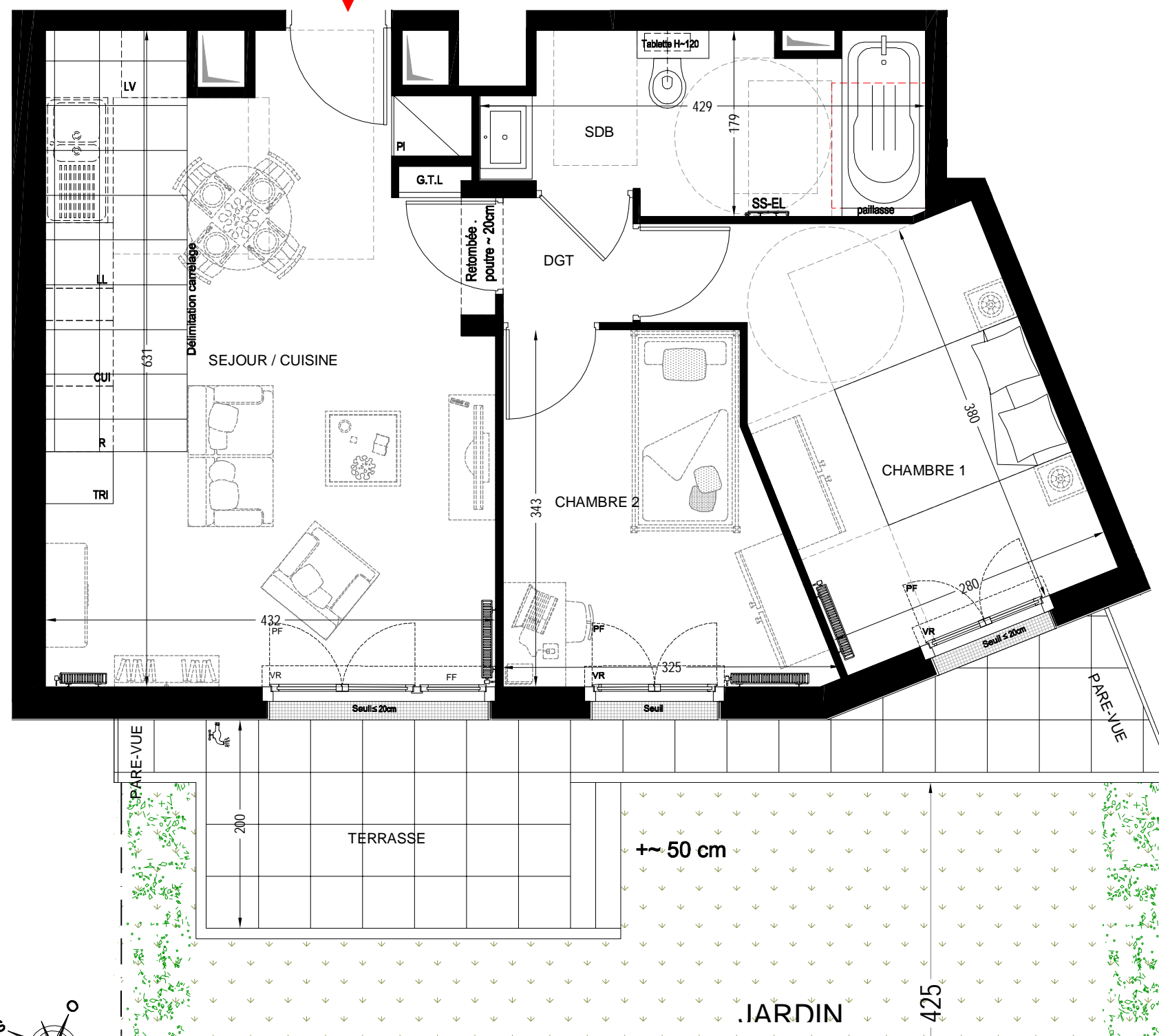
Date: 18 mars 2022

Indice: 0

## LEGENDE

PF : Porte-fenêtre	F : Fenêtre	Robinet de puisage
FF : Fenêtre fixe		GC : Garde Corps
R : Réfrigérateur		PI : Placard
LL : Lave-linge	LV : Lave-vaisselle	Soffite et faux-plafond
CUI : Cuisson	TRI : Espace tri	Retombée poutre
VR : Volet roulant		Sèche serviette
HSP : Hauteur sous plafond		Espace PMR
EP : Descente d'eau pluviale		Radiateur
Seuil ~+ : Hauteur approximative		Tableau électrique

T3-303



NOTA: Le présent document exprime la figure et la disposition générale de l'appartement. Les emplacements des radiateurs ou des convecteurs sont indiqués. Des modifications peuvent intervenir en fonction des nécessités techniques, des contraintes de la réalisation et/ou des impératifs réglementaires, tant en ce qui concerne les dimensions que les éléments d'équipement. Les canalisations ne sont pas mentionnées. Les retombées, les soffites, les faux-plafonds ne sont pas mentionnés sauf ceux éventuellement connus à la date d'établissement du présent plan.

