

# BELROSE

LA BELLE VIE À FONTENAY-AUX-ROSES

1 - 9 rue du Moulin Blanchard  
FONTENAY-AUX-ROSES - 92260



2 PIECES

BATIMENT	ETAGE	LOGEMENT
2	R+1	216

SEJOUR/CUISINE	28,45 m <sup>2</sup>
CHAMBRE	12,37 m <sup>2</sup>
SALLE DE BAIN	6,52 m <sup>2</sup>
DRESSING	2,30 m <sup>2</sup>

**SURFACE HABITABLE 49,64 m<sup>2</sup>**

BALCON 5,13 m<sup>2</sup>

**SURFACE ANNEXE 5,13 m<sup>2</sup>**

Nota: La surface habitable des placards est incluse dans celle des pièces attenantes



NEXITY IR Programmes SEERI 19 rue de Vienne 75801 PARIS Cedex 08  
FAUBOURG IMMOBILIER 37 av Pierre 1er de Serbie 75008 PARIS

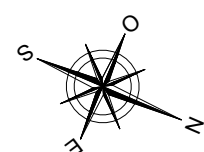
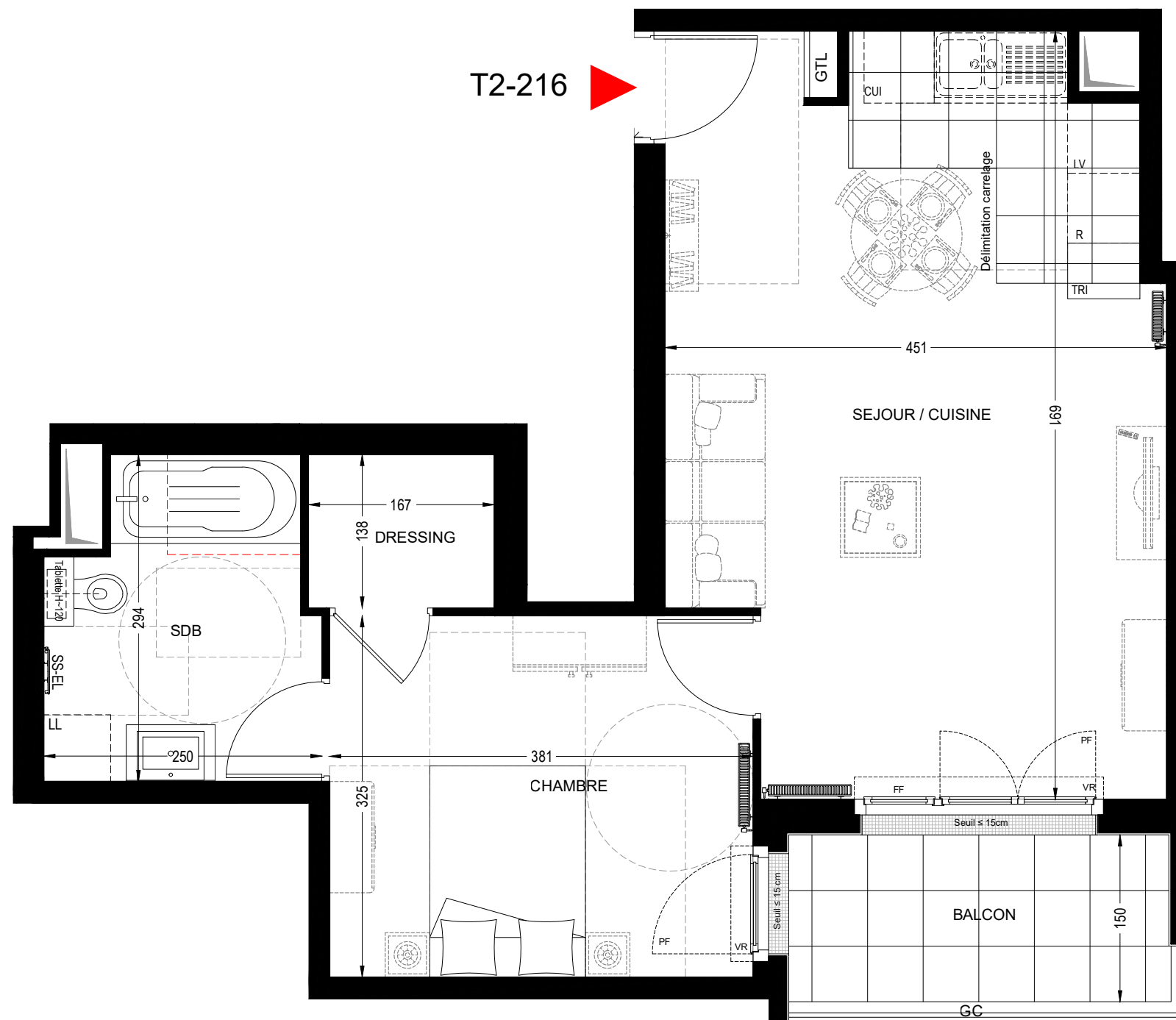


Date: 18 mars 2022 Indice: 0

## LEGENDE

PF : Porte-fenêtre	F : Fenêtre	GC : Robinet de puisage
FF : Fenêtre fixe	R : Réfrigérateur	GC : Garde Corps
LL : Lave-linge	LV : Lave-vaisselle	PI : Placard
CUI : Cuisson	TRI : Espace tri	--- : Soffite et faux-plafond
VR : Volet roulant	HSP : Hauteur sous plafond	--- : Retombée poutre
EP : Descente d'eau pluviale	Seuil ~+ : Hauteur approximative	SS-EL : Sèche serviette
		--- : Espace PMR
		--- : Radiateur
		GTL : Tableau électrique

Agence Haour Architectes | AHA



NOTA: Le présent document exprime la figure et la disposition générale de l'appartement. Les emplacements des radiateurs ou des convecteurs sont indiqués. Des modifications peuvent intervenir en fonction des nécessités techniques, des contraintes de la réalisation et/ou des impératifs réglementaires, tant en ce qui concerne les dimensions que les éléments d'équipement. Les canalisations ne sont pas mentionnées. Les retombées, les soffites, les faux-plafonds ne sont pas mentionnés sauf ceux éventuellement connus à la date d'établissement du présent plan.