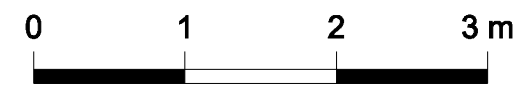
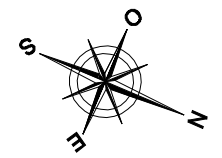


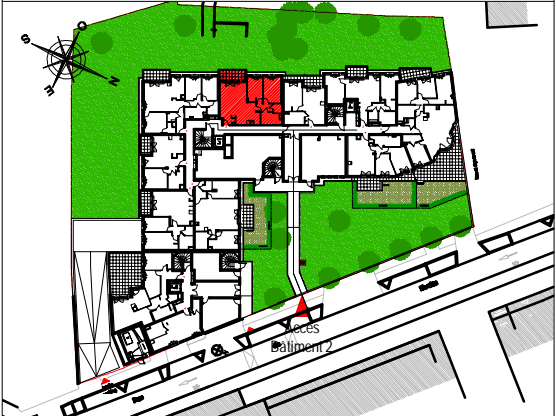
T3-205



NOTA: Le présent document exprime la figure et la disposition générale de l'appartement. Les emplacements des radiateurs ou des convecteurs sont indiqués. Des modifications peuvent intervenir en fonction des nécessités techniques, des contraintes de la réalisation et/ou des impératifs réglementaires, tant en ce qui concerne les dimensions que les éléments d'équipement. Les canalisations ne sont pas mentionnées. Les retombées, les soffites, les faux-plafonds ne sont pas mentionnés sauf ceux éventuellement connus à la date d'établissement du présent plan.

BELROSE

LA BELLE VIE À FONTENAY-AUX-ROSES
1 - 9 rue du Moulin Blanchard
FONTENAY-AUX-ROSES - 92260



3 PIECES		
BATIMENT	ETAGE	LOGEMENT
2	RDC	205

SEJOUR/ CUISINE	33,07 m ²
CHAMBRE 1	11,57 m ²
CHAMBRE 2	9,68 m ²
SALLE DE BAIN	5,96 m ²
WC	1,94 m ²
DEGAGEMENT	3,17 m ²

SURFACE HABITABLE	65,39 m²
BALCON	6,10 m ²
SURFACE ANNEXE	6,10 m²

Nota: La surface habitable des placards est incluse dans celle des pièces attenantes

BELROSE

LA BELLE VIE À FONTENAY-AUX-ROSES

NEXITY IR Programmes SEERI
19 rue de Vienne
75801 PARIS Cedex 08

FAUBOURG IMMOBILIER
37 av Pierre 1er de Serbie
75008 PARIS

Date: 18 mars 2022

Indice: 0

LEGENDE

- | | | |
|----------------------------------|---------------------|-------------------------|
| PF : Porte-fenêtre | F : Fenêtre | Robinet de puisage |
| FF : Fenêtre fixe | | GC : Garde Corps |
| R : Réfrigérateur | | PI : Placard |
| LL : Lave-linge | LV : Lave-vaisselle | Soffite et faux-plafond |
| CUI : Cuisson | TRI : Espace tri | Retombée poutre |
| VR : Volet roulant | | Sèche serviette |
| HSP : Hauteur sous plafond | | Espace PMR |
| EP : Descente d'eau pluviale | | Radiateur |
| Seuil ~+ : Hauteur approximative | | Tableau électrique |

Agence Haour Architectes | AHA