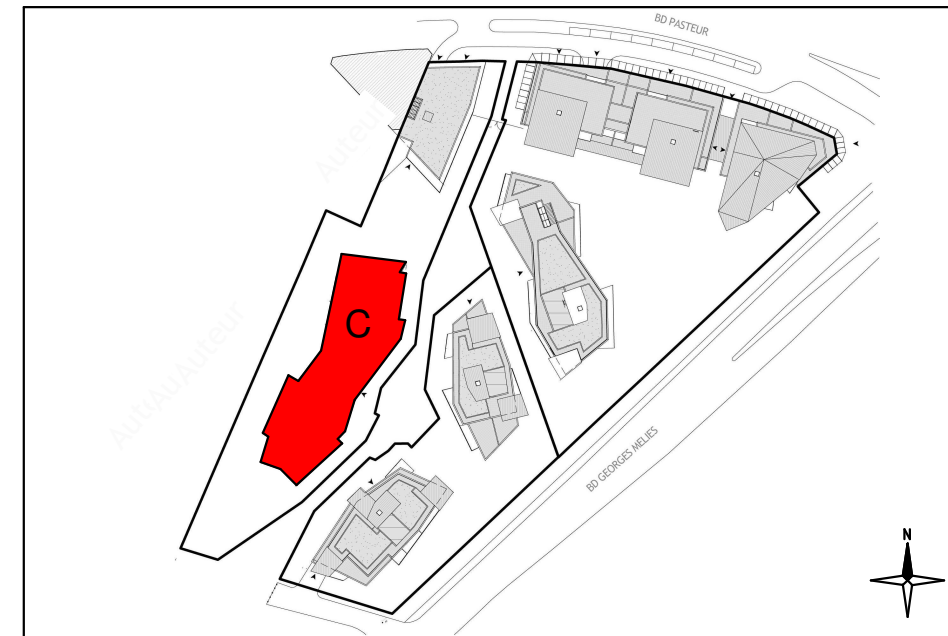




## LES TERRASSES DE BRY

Boulevard Pasteur / Boulevard Méliès  
94360 BRY-SUR-MARNE



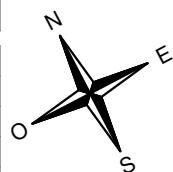
<b>BATIMENT</b>	C
<b>APPARTEMENT</b>	h32
<b>NIVEAU</b>	3e étage
<b>TYPE</b>	T5



SCCV FI BRY-SUR-MARNE  
37 avenue Pierre 1er de Serbie  
75008 Paris  
Tel : 01.44.94.94.57  
[www.faubourg.immobilier.com](http://www.faubourg.immobilier.com)

LEGENDE PLAN

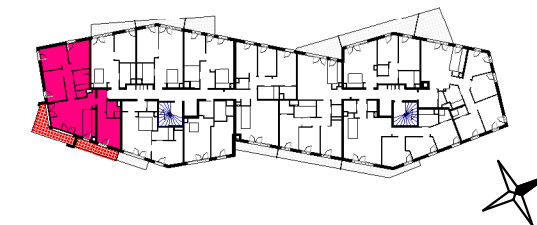
LV	Lave-vaisselle
LL	Lave-linge
RF	Réfrigérateur
CU	Plaque de cuisson
SS	Sèche serviette
PF	Porte fenêtre
F	Fenêtre
FF	Fenêtre fixe
FT	Fenêtre de toit
VR	Volet roulant
TE	Tableau électrique
PL	Placard
GC	Garde-corps
	Soffite et faux-plafonds
PER	Persiennes métalliques ajourées constituées de parties fixes, libres et de parties mobiles
VB	Ventilation basse



# LES TERRASSES DE

Boulevard Pasteur / Boulevard Méliès  
94360 BRY-SUR-MARNE

BATIMENT	C
APPARTEMENT	h32
NIVEAU	3ème étage
TYPE	T5



Entrée	3.7 m <sup>2</sup>
Réception	28.4 m <sup>2</sup>
Séjour	21.5 m <sup>2</sup>
Cuisine	6.9 m <sup>2</sup>
Chambre 1	12.2 m <sup>2</sup>
Chambre 2	10.3 m <sup>2</sup>
Chambre 3	10.1 m <sup>2</sup>
Chambre 4	9.9 m <sup>2</sup>
Dgt	5.5 m <sup>2</sup>
Sdb	5.2 m <sup>2</sup>
Sde	3.5 m <sup>2</sup>
Wc	1.2 m <sup>2</sup>
<b>TOTAL SURFACE HABITABLE</b>	<b>90.2 m<sup>2</sup></b>
Balcon 1	10.5 m <sup>2</sup>
Balcon 2	7.9 m <sup>2</sup>
<b>TOTAL SURFACE(S) ANNEXE(S)</b>	<b>18.4 m<sup>2</sup></b>



SCCV FI BRY-SUR-MARNE  
37 avenue Pierre 1er de Serbie  
75008 Paris  
Tel : 01.44.94.94.57  
[www.faubourg-immobilier.com](http://www.faubourg-immobilier.com)

NB : le présent document exprime la figure et les dispositions générales de l'appartement. Les surfaces indiquées sont approximatives. Des variations peuvent intervenir en fonction des contraintes techniques et/ou réglementaires de la réalisation, tant en ce qui concerne les dimensions libres que l'équipement. Les retombées de poutres, faux-plafonds, soffites, canalisations, ne sont pas tous figurés et peuvent être modifiés pour des raisons techniques. Les éléments de mobilier de cuisine et les implantations des équipements sont présentés à titre indicatif et ne sont pas contractuels. Les éventuelles plantations dans les jardins privatifs ou espaces communs ne sont pas contractuelles.

DATE : 12/02/2019 INDICE : A

