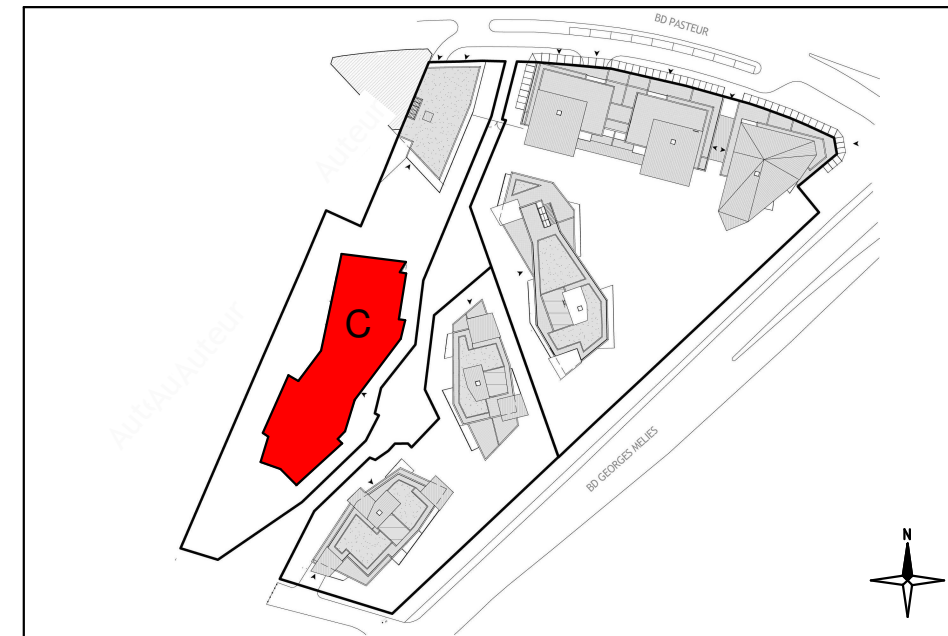




LES TERRASSES DE BRY

Boulevard Pasteur / Boulevard Méliès
94360 BRY-SUR-MARNE



BATIMENT	C
APPARTEMENT	g12
NIVEAU	1er étage
TYPE	T4

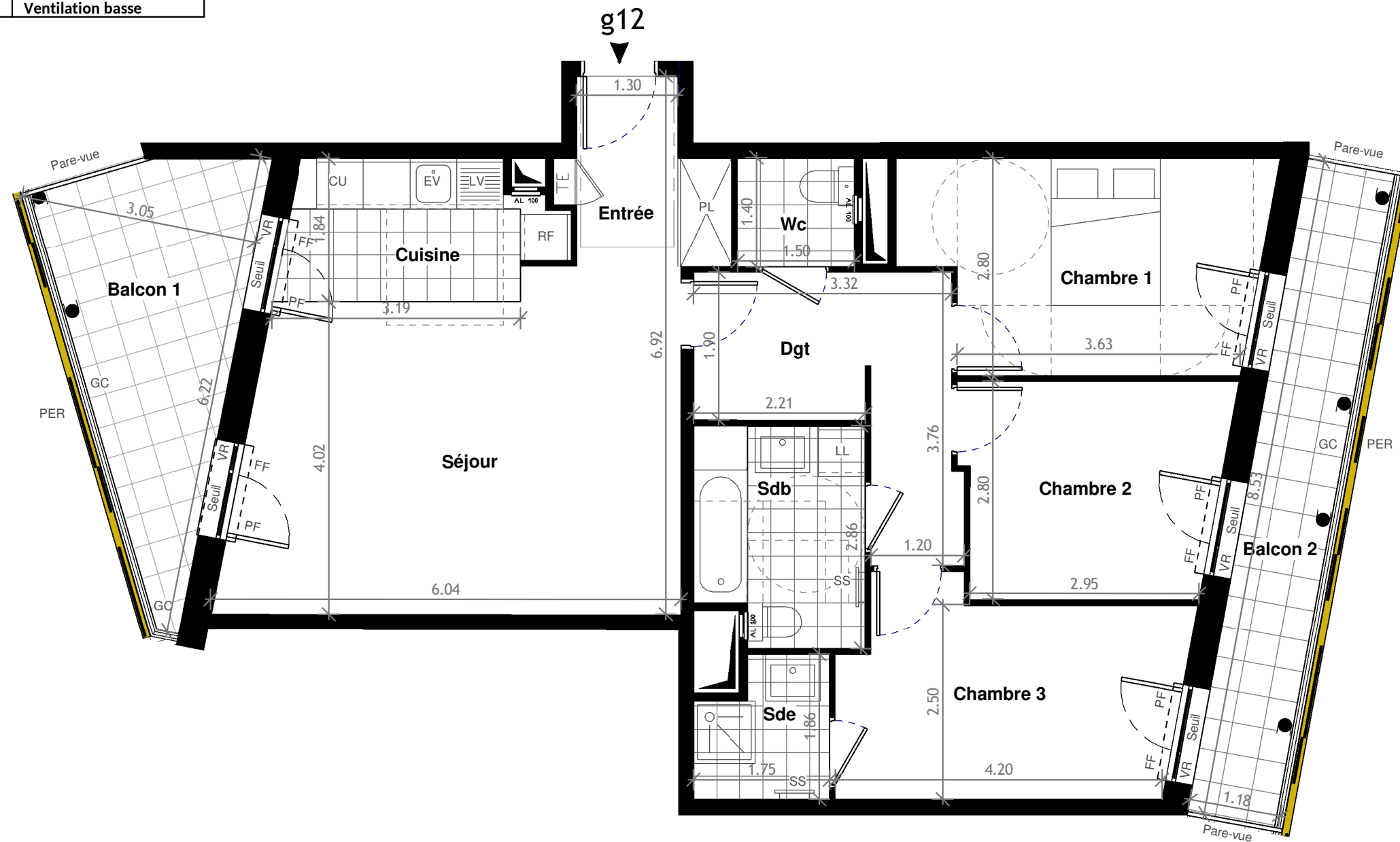
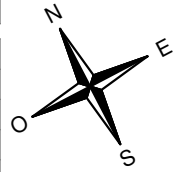


FAUBOURG
IMMOBILIER

SCCV FI BRY-SUR-MARNE
37 avenue Pierre 1er de Serbie
75008 Paris
Tel : 01.44.94.94.57
www.faubourg.immobilier.com

LEGENDE PLAN

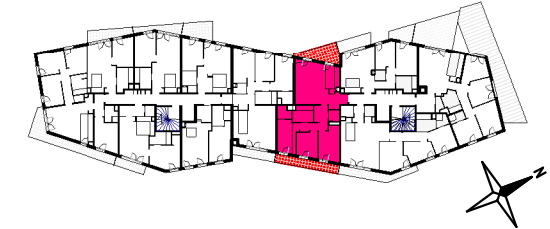
LV	Lave-vaisselle
LL	Lave-linge
RF	Réfrigérateur
CU	Plaque de cuisson
SS	Sèche serviette
PF	Porte fenêtre
F	Fenêtre
FF	Fenêtre fixe
FT	Fenêtre de toit
VR	Volet roulant
TE	Tableau électrique
PL	Placard
GC	Garde-corps
	Soffite et faux-plafonds
PER	Persiennes métalliques ajourées constituées de parties fixes, libres et de parties mobiles
VB	Ventilation basse



LES TERRASSES DE

Boulevard Pasteur / Boulevard Méliès
94360 BRY-SUR-MARNE

BATIMENT	C
APPARTEMENT	g12
NIVEAU	1er étage
TYPE	T4



Réception	33.9 m ²
Entrée	4.3 m ²
Séjour	25.3 m ²
Cuisine	4.3 m ²

Chambre 1	12.0 m ²
Chambre 2	9.1 m ²
Chambre 3	11.3 m ²
Dgt	8.4 m ²
Sdb	5.9 m ²
Sde	2.8 m ²
Wc	2.1 m ²

TOTAL SURFACE HABITABLE	85.6 m ²
-------------------------	---------------------

Balcon 1	10.9 m ²
Balcon 2	10.5 m ²

TOTAL SURFACE(S) ANNEXE(S)	21.4 m ²
----------------------------	---------------------



SCCV FI BRY-SUR-MARNE
37 avenue Pierre 1er de Serbie
75008 Paris
Tel : 01.44.94.94.57
www.faubourg.immobilier.com

NB : le présent document exprime la figure et les dispositions générales de l'appartement. Les surfaces indiquées sont approximatives. Des variations peuvent intervenir en fonction des contraintes techniques et/ou réglementaires de la réalisation, tant en ce qui concerne les dimensions libres que l'équipement. Les retombées de poutres, faux-plafonds, soffites, canalisations, ne sont pas tous figurés et peuvent être modifiés pour des raisons techniques. Les éléments de mobiliers de cuisine et les implantations des équipements sont présentés à titre indicatif et ne sont pas contractuels. Les éventuelles plantations dans les jardins privatifs ou espaces communs ne sont pas contractuelles.

DATE : 12/02/2019 Auteurs : INDICE : A

