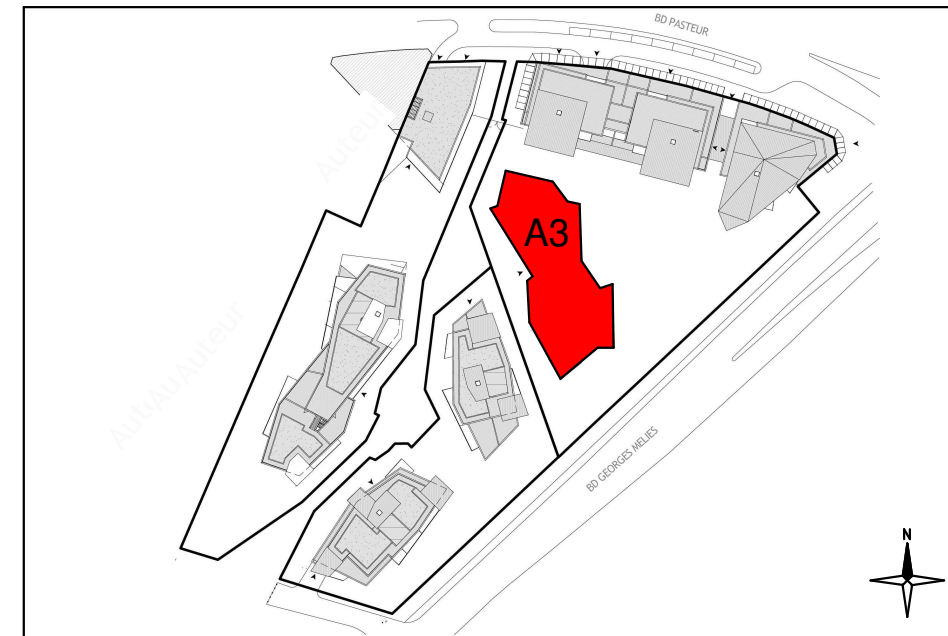




## LES TERRASSES DE BRY

Boulevard Pasteur / Boulevard Méliès  
94360 BRY-SUR-MARNE



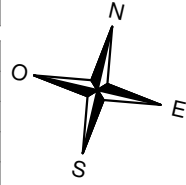
<b>BATIMENT</b>	A3
<b>APPARTEMENT</b>	e12
<b>NIVEAU</b>	1er étage
<b>TYPE</b>	T3



FAUBOURG  
IMMOBILIER

SCCV FI BRY-SUR-MARNE  
37 avenue Pierre 1er de Serbie  
75008 Paris  
Tel : 01.44.94.94.57  
[www.faubourg.immobilier.com](http://www.faubourg.immobilier.com)

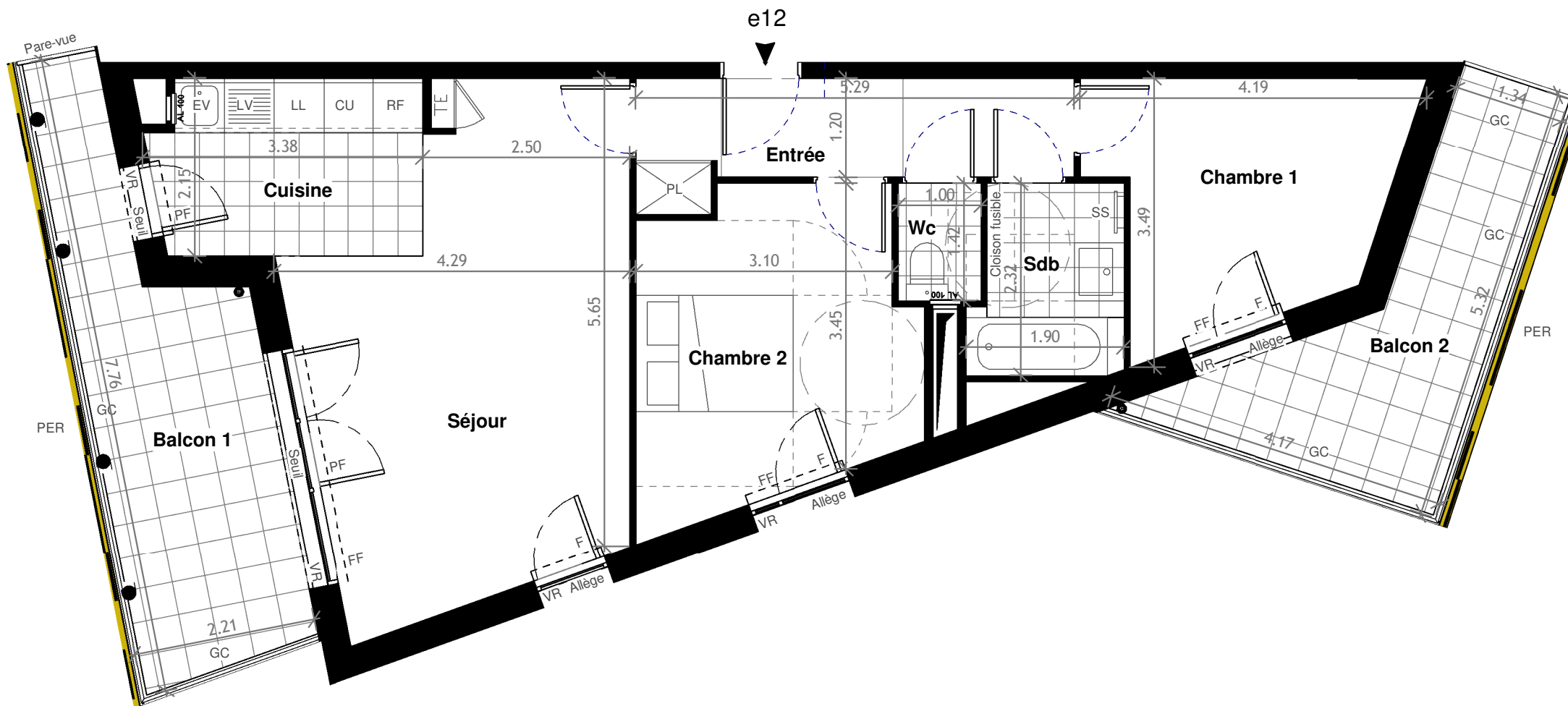
LEGENDE PLAN	
LV	Lave-vaisselle
LL	Lave-linge
RF	Réfrigérateur
CU	Plaque de cuisson
SS	Sèche serviette
PF	Porte fenêtre
F	Fenêtre
FF	Fenêtre fixe
FT	Fenêtre de toit
VR	Volet roulant
TE	Tableau électrique
PL	Placard
GC	Garde-corps
Soffite et faux-plafonds	
PER	Persiennes métalliques ajourées constituées de parties fixes, libres et de parties mobiles
VB	Ventilation basse



## LES TERRASSES DE

Boulevard Pasteur / Boulevard Méliès  
94360 BRY-SUR-MARNE

BATIMENT	A3
APPARTEMENT	e12
NIVEAU	1er étage
TYPE	T3



Entrée	6.7 m <sup>2</sup>
Réception	28.1 m <sup>2</sup>
Séjour	21.3 m <sup>2</sup>
Cuisine	6.8 m <sup>2</sup>
Chambre 2	12.0 m <sup>2</sup>
Chambre 1	10.0 m <sup>2</sup>
Sdb	4.0 m <sup>2</sup>
Wc	1.4 m <sup>2</sup>
<b>TOTAL SURFACE HABITABLE</b>	<b>62.3 m<sup>2</sup></b>

Balcon 1	13.0 m <sup>2</sup>
Balcon 2	10.2 m <sup>2</sup>
<b>TOTAL SURFACE(S) ANNEXE(S)</b>	<b>23.1 m<sup>2</sup></b>

SCCV FI BRY-SUR-MARNE  
37 avenue Pierre 1er de Serbie  
75008 Paris  
Tel : 01.44.94.94.57  
[www.faubourg.immobilier.com](http://www.faubourg.immobilier.com)

NB : le présent document exprime la figure et les dispositions générales de l'appartement. Les surfaces indiquées sont approximatives. Des variations peuvent intervenir en fonction des contraintes techniques et/ou réglementaires de la réalisation, tant en ce qui concerne les dimensions libres que l'équipement. Les retombées de poutres, faux-plafonds, soffites, canalisations, ne sont pas tous figurés et peuvent être modifiés pour des raisons techniques. Les éléments de mobiliers de cuisine et les implantations des équipements sont présentés à titre indicatif et ne sont pas contractuels. Les éventuelles plantations dans les jardins privatifs ou espaces communs ne sont pas contractuelles.

DATE : 12/02/2019	INDICE : A
-------------------	------------

