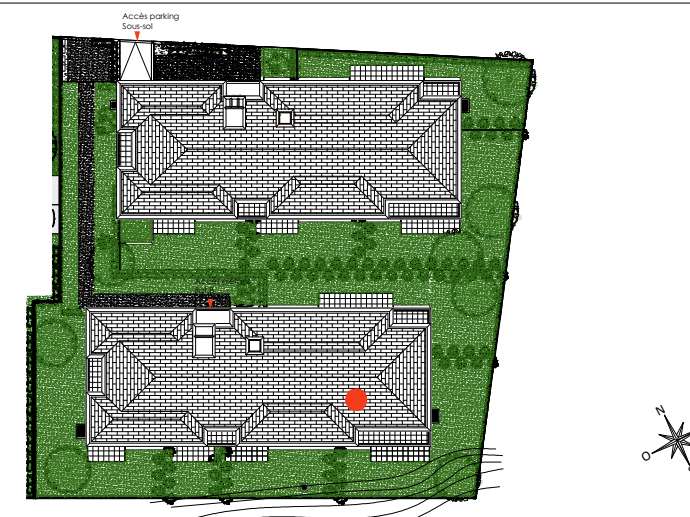


# ESPRIT VILLAGE

Rue des Sirènes  
78180 MONTIGNY LE BRETONNEUX





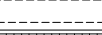


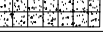
BATIMENT	B
APPARTEMENT	B02
NIVEAU	Rez-de-chaussée
TYPE	3 pièces

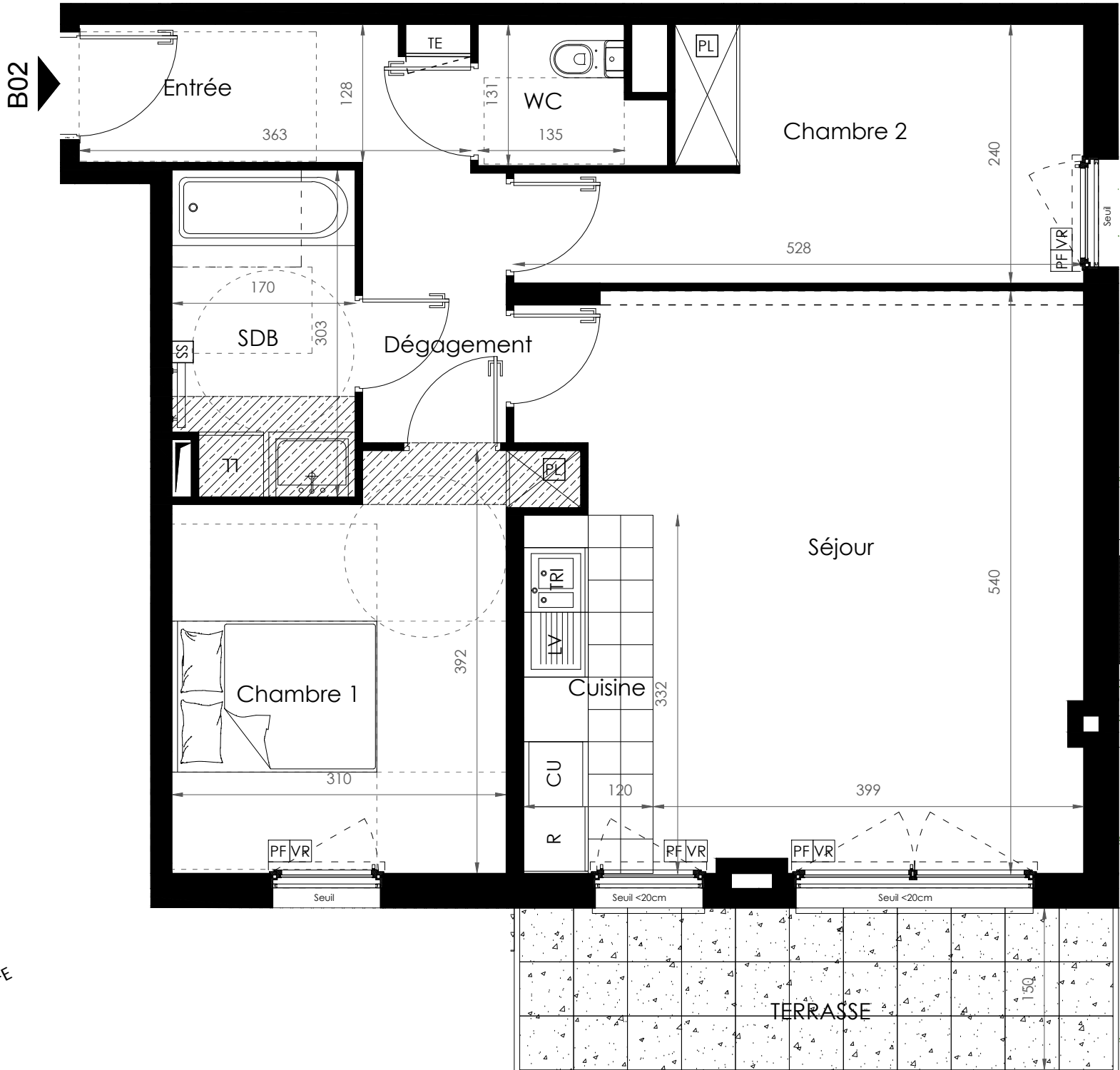
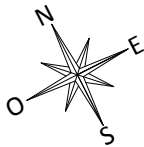


CRÉATEUR D'IMMOBILIER  
RÉSIDENTIEL

**SCI FI MONTIGNY MANET**  
37 avenue Pierre 1<sup>er</sup> de Serbie  
75008 PARIS - Tel : 01.44.94.94.50

[www.faubourg-immobilier.com](http://www.faubourg-immobilier.com)

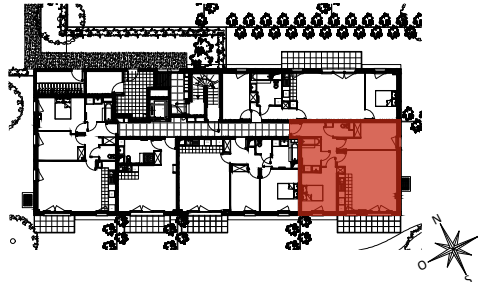
LEGENDE PLAN			
LV	Lave-vaisselle		Ventilation basse
LL	Lave-linge	VR	Volet roulant
R	Réfrigérateur	PL	Placard
CU	Plaque de cuisson	TE	Tableau Electrique
SS	Sèche-serviette		Soffites et faux-plafonds
PF	Porte-fenêtre		Poutres et retombées
F	Fenêtre		Carrelage au sol
FF	Fenêtre fixe		Descente d'eau pluvial
	Dalles sur plots		



« ESPRIT VILLAGE »


Rue des Sirènes  
78180 MONTIGNY LE BRETONNEUX

BATIMENT	B
APPARTEMENT	B02
NIVEAU	Rez-de-chaussée
TYPE	3 pièces



ENTREE	4.50 m²
RECEPTION	27.40 m²
SEJOUR	23.50 m²
CUISINE	3.90 m²
CHAMBRE 1	11.60 m²
CHAMBRE 2	10.50 m²
DEGAGEMENT	3.30 m²
SDB	5.00 m²
WC	2.00 m²
TOTAL SURFACE HABITABLE	64.30 m²
TERRASSE	8.40 m²
JARDIN	109.50 m²
TOTAL SURFACE ANNEXES	117.90 m²

SCI FI MONTIGNY MANET  
37 avenue Pierre 1<sup>er</sup> de Serbie  
75008 PARIS  
Tel : 01.44.94.94.50



FAUBOURG  
IMMOBILIER  
CRÉATEUR D'IMMOBILIER  
RÉSIDENTIEL

www.faubourg-immobilier.com

NB : Le présent document exprime la figure et les dispositions générales de l'appartement. Les surfaces sont approximatives. Des variations peuvent intervenir en fonction des contraintes techniques et/ou réglementaires de la réalisation, tant en ce qui concerne les dimensions libres que l'équipement. Les retombées de poutres, faux-plafonds, soffites, canalisations, ne sont pas figurés et peuvent être modifiés pour des raisons techniques. Les éléments de mobiliers de cuisine et les implantations des équipements sont présentés à titre indicatif et ne sont pas contractuels. Les éventuelles plantations dans les jardins privatifs ou espaces communs ne sont pas contractuelles.

DATE : 06/11/2019	IND : 4
-------------------	---------

