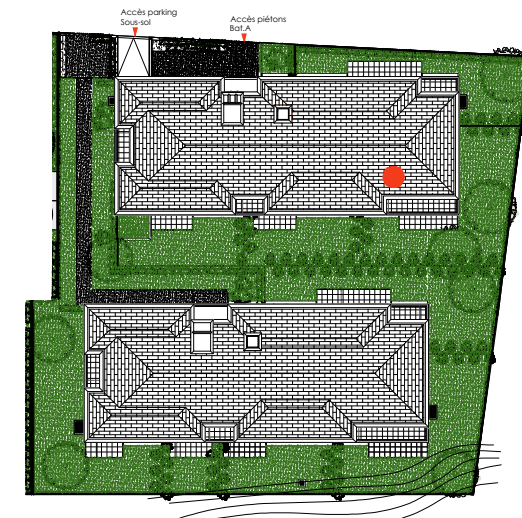




# ESPRIT VILLAGE

Rue des Sirènes  
78180 MONTIGNY LE BRETONNEUX



BATIMENT	A
APPARTEMENT	A22
NIVEAU	2e étage
TYPE	4 pièces

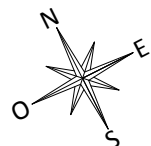
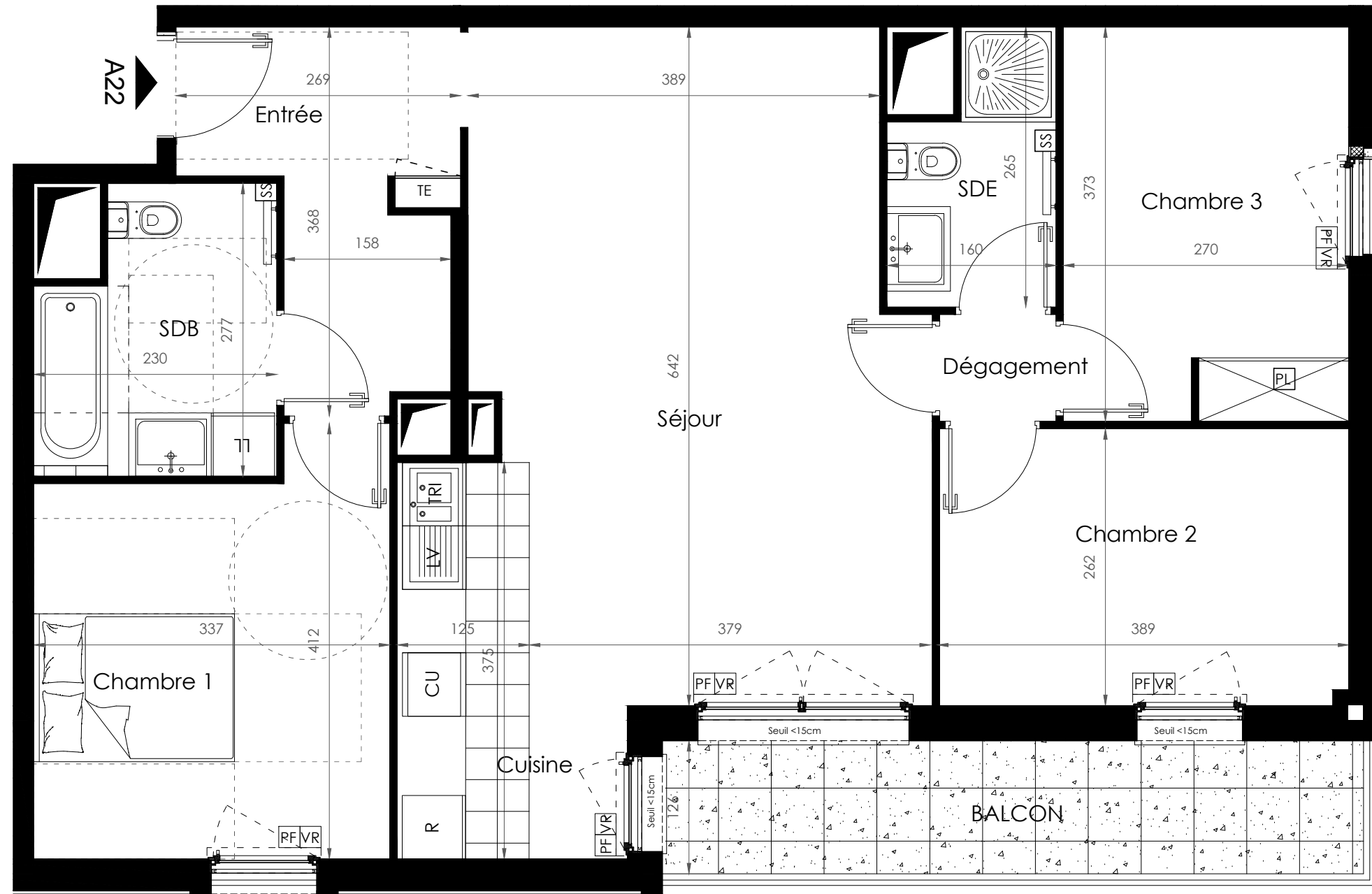


CRÉATEUR D'IMMOBILIER  
RÉSIDENTIEL

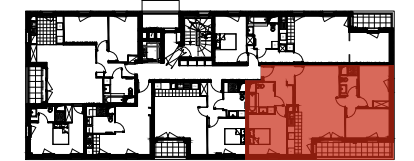
**SCI FI MONTIGNY MANET**  
37 avenue Pierre 1<sup>er</sup> de Serbie  
75008 PARIS - Tel : 01.44.94.94.50

[www.faubourg-immobilier.com](http://www.faubourg-immobilier.com)

LEGENDE PLAN			
LV	Lave-vaisselle	VB	Ventilation basse
LL	Lave-linge	VR	Volet roulant
R	Réfrigérateur	PL	Placard
CU	Plaque de cuisson	TE	Tableau Electrique
SS	Sèche-serviette		Soffites et faux-plafonds
PF	Porte-fenêtre		Poutres et retombées
F	Fenêtre		Carrelage au sol
FF	Fenêtre fixe	EP	Descente d'eau pluvial
	Dalles sur plots		



« ESPRIT VILLAGE »	
Rue des Sirènes 78180 MONTIGNY LE BRETONNEUX	
BATIMENT	A
APPARTEMENT	A22
NIVEAU	2e étage
TYPE	4 pièces



ENTREE	6.90 m <sup>2</sup>
RECEPTION	31.30 m <sup>2</sup>
SEJOUR	24.20 m <sup>2</sup>
CUISINE	7.10 m <sup>2</sup>
CHAMBRE 1	12.50 m <sup>2</sup>
CHAMBRE 2	10.10 m <sup>2</sup>
CHAMBRE 3	10.00 m <sup>2</sup>
Dégagement	1.10 m <sup>2</sup>
SDB	5.60 m <sup>2</sup>
SDE	3.60 m <sup>2</sup>

<b>TOTAL SURFACE HABITABLE</b>	<b>81.10 m<sup>2</sup></b>
BALCON	8.00 m <sup>2</sup>
<b>TOTAL SURFACE ANNEXES</b>	<b>8.00 m<sup>2</sup></b>

SCI FI MONTIGNY MANET  
37 avenue Pierre 1<sup>er</sup> de Serbie  
75008 PARIS  
Tel : 01.44.94.94.50



FAUBOURG  
IMMOBILIER  
CRÉATEUR D'IMMOBILIER  
RÉSIDENTIEL

www.faubourg-immobilier.com

NB : Le présent document exprime la figure et les dispositions générales de l'appartement. Les surfaces sont approximatives. Des variations peuvent intervenir en fonction des contraintes techniques et/ou réglementaires de la réalisation, tant en ce qui concerne les dimensions libres que l'équipement. Les retombées de poutres, faux-plafonds, soffites, canalisations, ne sont pas figurés et peuvent être modifiés pour des raisons techniques. Les éléments de mobiliers de cuisine et les implantations des équipements sont présentés à titre indicatif et ne sont pas contractuels. Les éventuelles plantations dans les jardins privatifs ou espaces communs ne sont pas contractuelles.

DATE : 06/11/2019 IND : 4

