

# CARRÉ MANET

Rue de Plougastel / Rue de Cornouailles  
78180 MONTIGNY LE BRETONNEUX



MAISON	10
TYPE	5 PIECES

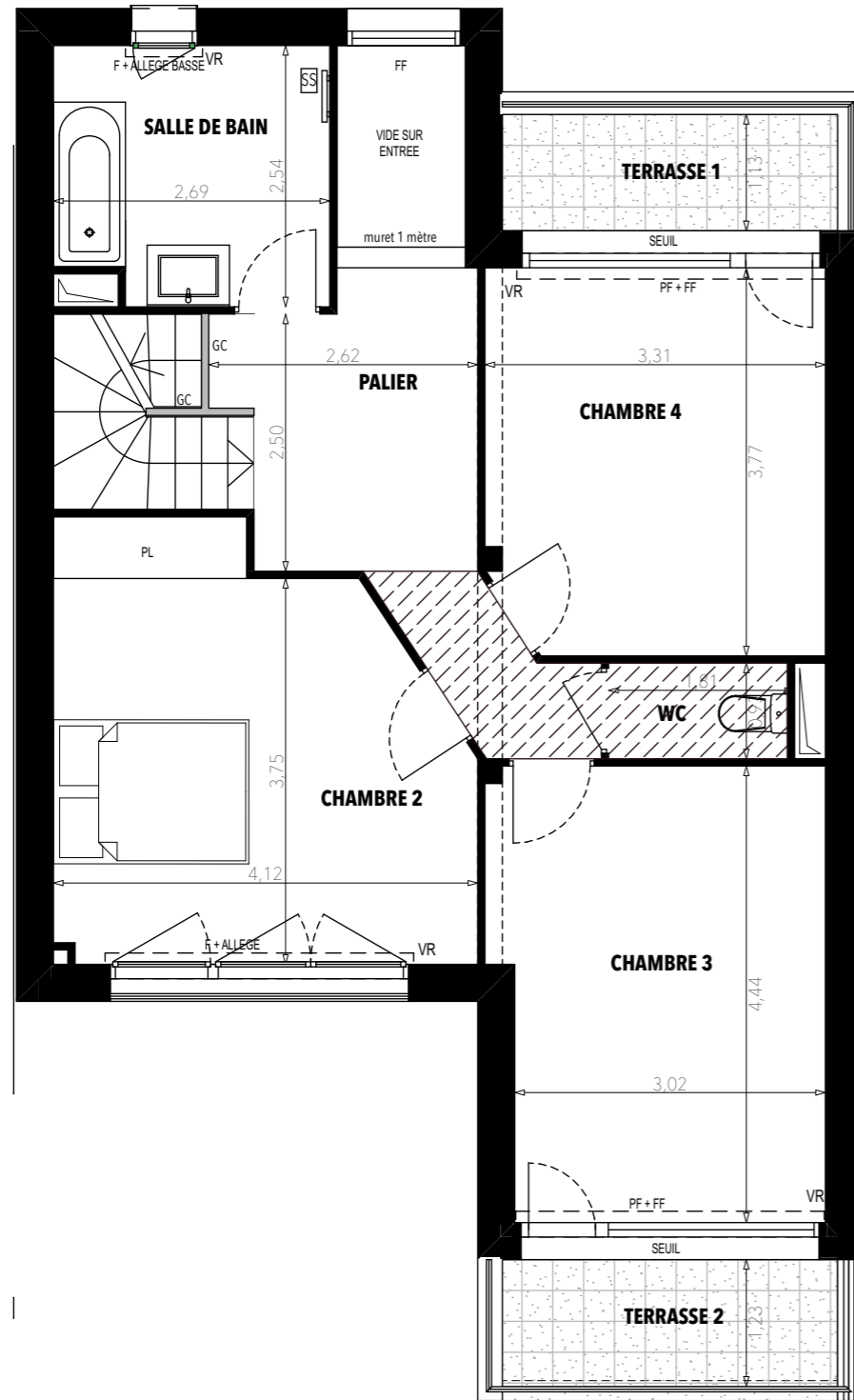


CRÉATEUR D'IMMOBILIER  
RÉSIDENTIEL

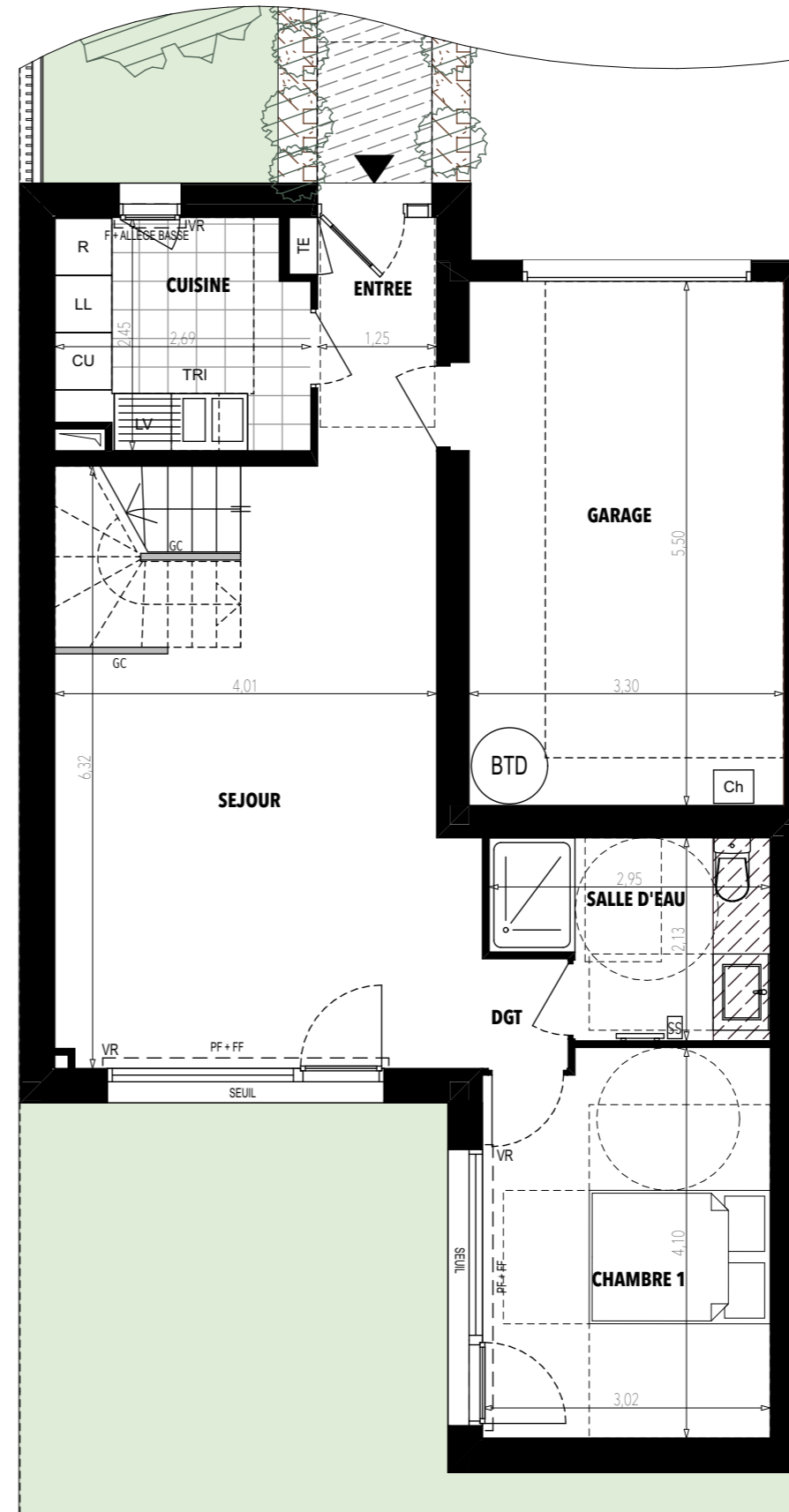
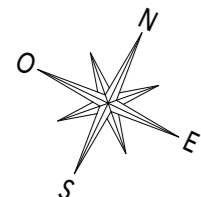
SCI FI MONTIGNY PLOUGASTEL  
37 Avenue Pierre 1er de Serbie  
75008 PARIS  
Tél. TEL : 01 42 68 86 33  
[www.faubourg-immobilier.com](http://www.faubourg-immobilier.com)

# LEGENDE PLAN

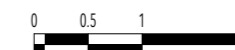
LV	Lave-vaisselle	F	Fenêtre	BTD	Ballon thermodynamique
LL	Lave-linge	FF	Fenêtre fixe		Soffites et faux-plafonds
R	Réfrigérateur	VR	Volet roulant		Poutres et retombées
CU	Plaque de cuisson	PL	Placard		Carrelage au sol
SS	Sèche-serviette	TE	Tableau Electrique		Dalles sur plots
PF	Porte-fenêtre	CH	Chaudière		Cheminement piéton
					Pailleasse



PLAN DU 1<sup>ER</sup> ETAGE



PLAN DE REZ DE CHAUSSEE



# CARRÉ MANET

Rue de Plougastel / Rue de Cornouailles  
78180 MONTIGNY LE BRETONNEUX

MAISON	10
TYPE	5 PIECES



CHAMBRE 1	12,10
CHAMBRE 2	15,52
CHAMBRE 3	13,93
CHAMBRE 4	12,22
CUISINE	6,18
DGT	1,04
ENTREE	3,26
PALIER	8,77
SALLE D'EAU	5,45
SALLE DE BAIN	6,55
SEJOUR	23,41
WC	1,62
<b>TOTAL SURFACE HABITABLE</b>	<b>110,05 m<sup>2</sup></b>
GARAGE	18,15
ESPACE EXTERIEUR AVANT	33,56
JARDIN ARRIERE	37,82
TERRASSE 1	3,68
TERRASSE 2	3,83
<b>TOTAL SURFACE ANNEXE</b>	<b>97,04 m<sup>2</sup></b>

SCI FI MONTIGNY PLOUGASTEL  
37 Avenue Pierre Ter de Serbie  
75008 PARIS  
Tél. TEL : 01 42 68 86 33  
Email : MAIL



CRÉATEUR D'IMMOBILIER  
RESIDENTIEL

www.faubourg-immobilier.com

NB : Le présent document exprime la figure et les dispositions générales de l'appartement. Les surfaces sont approximatives. Des variations peuvent intervenir en fonction des contraintes techniques et/ou réglementaires de la réalisation, tant en ce qui concerne les dimensions libres que l'équipement. Les retombées de poutres, faux-plafonds, soffites, canalisations, ne sont pas figurés et peuvent être modifiés pour des raisons techniques. Les éléments de mobiliers de cuisine et les implantations des équipements sont présentés à titre indicatif et ne sont pas contractuels. Les éventuelles plantations dans les jardins privés ou espaces communs ne sont pas contractuelles.

DATE :	01/08/2019	IND :	B
--------	------------	-------	---