

MAJESTIC

63 - 71 rue Marx Dormoy
FONTENAY-AUX-ROSES - 92260



3 PIECES

| BATIMENT | ETAGE | LOGEMENT |
|----------|-------|----------|
| C | R+4 | 464 |

| | |
|------------------|----------------------|
| SEJOUR / CUISINE | 35.42 m ² |
| CHAMBRE 1 | 11.26 m ² |
| CHAMBRE 2 | 9.86 m ² |
| SALLE DE BAIN | 5.05 m ² |
| SALLE D'EAU | 3.17 m ² |
| DEGAGEMENT | 1.68 m ² |
| WC | 1.90 m ² |

SURFACE HABITABLE 68.34 m²

| | |
|-----------------------|---------------------------|
| BALCON 1 | 2.74 m ² |
| BALCON 2 | 1.30 m ² |
| SURFACE ANNEXE | 4.04 m² |

Nota: La surface habitable des placards est incluse dans celle des pièces attenantes



MAJESTIC

SCCV FONTENAY-AUX-ROSES MARX
DORMOY
63 - 71 rue Marx Dormoy
FONTENAY-AUX-ROSES - 92260



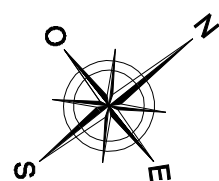
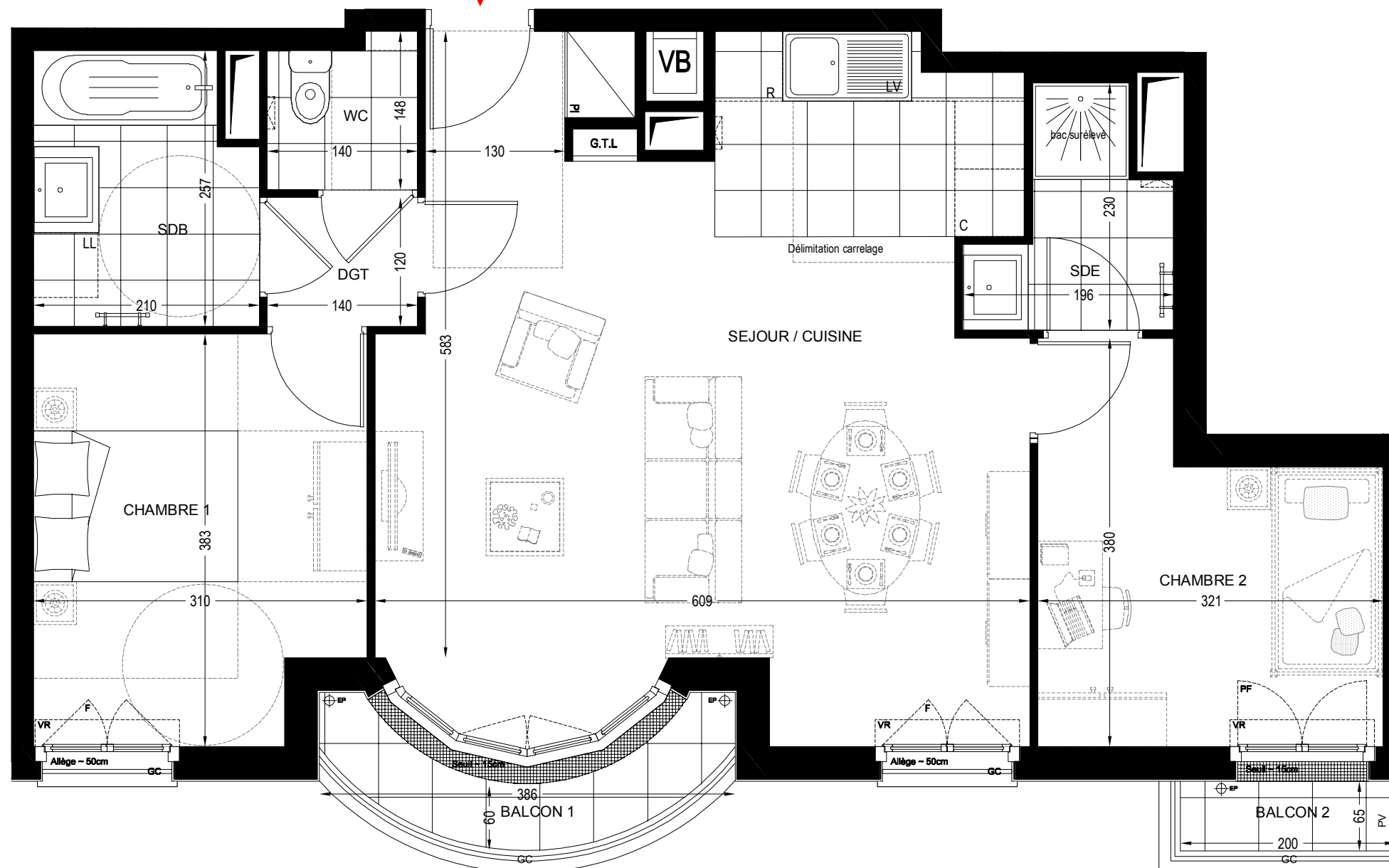
Date: 25 octobre 2018 Indice: B

LEGENDE

| | |
|--------------------------------|----------------------------|
| PF : Porte-fenêtre | HSP : Hauteur sous plafond |
| F : Fenêtre | GC : Garde Corps |
| VR : Volet roulant | PI : Placard |
| All. : Allège + hauteur | ▨ Soffite et faux-plafond |
| EP : Descente d'eau pluviale | — Retombée poutre |
| RP : Robinet de Puisage | — Sèche serviette |
| SS : Siphon de sol | ○ Espace PMR |
| PV : Pare-vue | ▭ Radiateur |
| Seuil ~: Hauteur approximative | ⊞ Tableau électrique |

Agence Haour Architectes | AHA

T3-464



NOTA: Le présent document exprime la figure et la disposition générale de l'appartement. Les emplacements des radiateurs ou des convecteurs sont indiqués. Des modifications peuvent intervenir en fonction des nécessités techniques, des contraintes de la réalisation et/ou des impératifs réglementaires, tant en ce qui concerne les dimensions que les éléments d'équipement. Les canalisations ne sont pas mentionnées. Les retombées, les soffites, les faux-plafonds ne sont pas mentionnés sauf ceux éventuellement connus à la date d'établissement du présent plan.