

# MAJESTIC

63 - 71 rue Marx Dormoy  
FONTENAY-AUX-ROSES - 92260



3 PIECES

BATIMENT	ETAGE	LOGEMENT
C	R+2	443

ENTREE	6.57 m <sup>2</sup>
SEJOUR / CUISINE	33.66 m <sup>2</sup>
CHAMBRE 1	11.47 m <sup>2</sup>
CHAMBRE 2	9.08 m <sup>2</sup>
SALLE DE BAIN	4.67 m <sup>2</sup>
WC	1.82 m <sup>2</sup>

**SURFACE HABITABLE 67.27 m<sup>2</sup>**

BALCON 1	3.39 m <sup>2</sup>
BALCON 2	1.30 m <sup>2</sup>
<b>SURFACE ANNEXE</b>	<b>4.69 m<sup>2</sup></b>

Nota: La surface habitable des placards est incluse dans celle des pièces attenantes



## MAJESTIC

SCCV FONTENAY-AUX-ROSES MARX  
DORMOY  
63 - 71 rue Marx Dormoy  
FONTENAY-AUX-ROSES - 92260

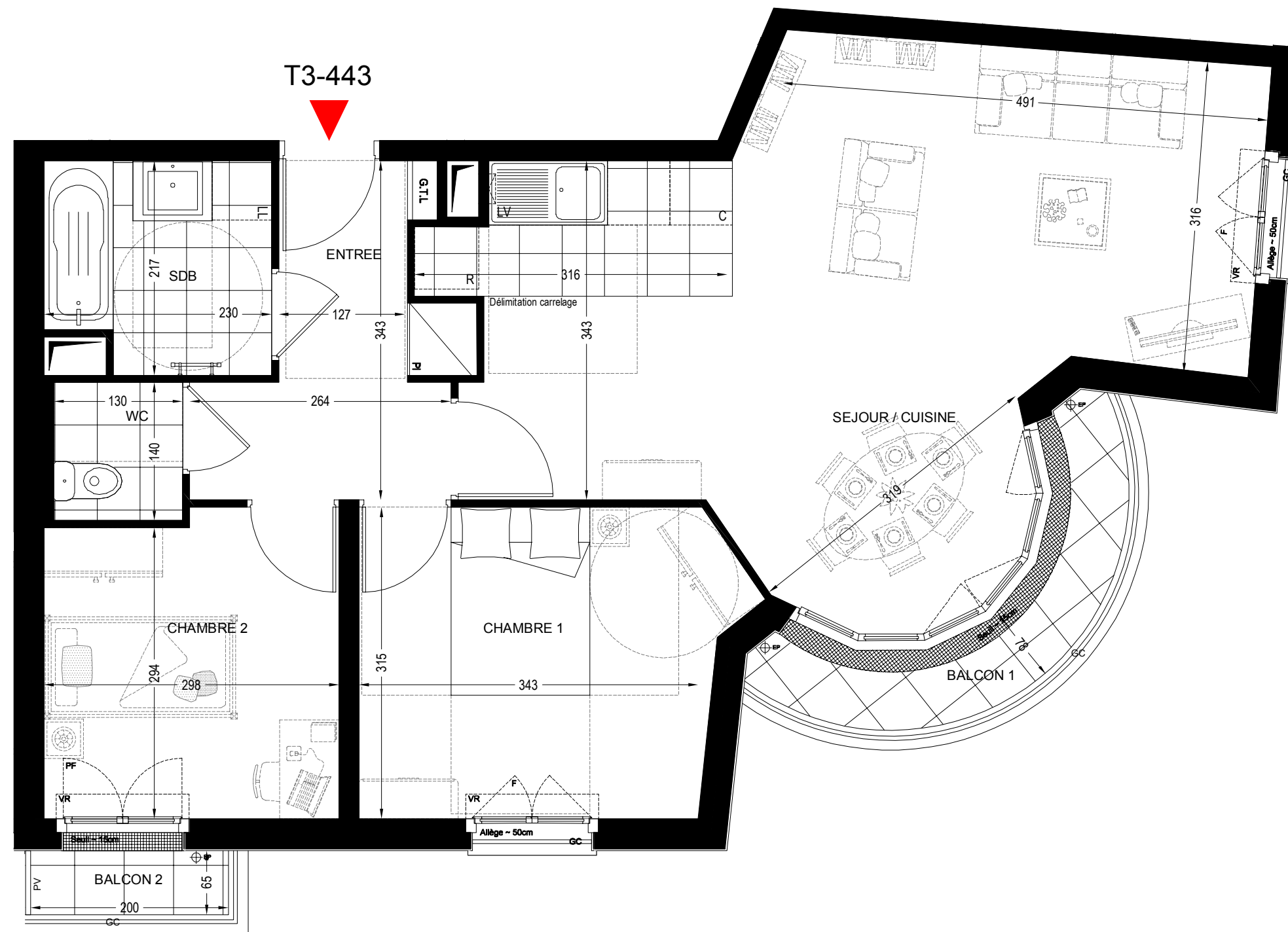


Date: 25 octobre 2018 Indice: B

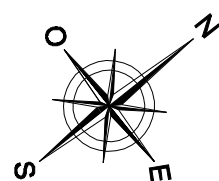
### LEGENDE

PF : Porte-fenêtre	HSP : Hauteur sous plafond
F : Fenêtre	GC : Garde Corps
VR : Volet roulant	PI : Placard
All. : Allège + hauteur	▨ Soffite et faux-plafond
EP : Descente d'eau pluviale	— Retombée poutre
RP : Robinet de Puisage	☰ Sèche serviette
SS : Siphon de sol	○ Espace PMR
PV : Pare-vue	▭ Radiateur
Seuil ~: Hauteur approximative	⏏ Tableau électrique

Agence Haour Architectes | AHA



T3-443



NOTA: Le présent document exprime la figure et la disposition générale de l'appartement. Les emplacements des radiateurs ou des convecteurs sont indiqués. Des modifications peuvent intervenir en fonction des nécessités techniques, des contraintes de la réalisation et/ou des impératifs réglementaires, tant en ce qui concerne les dimensions que les éléments d'équipement. Les canalisations ne sont pas mentionnées. Les retombées, les soffites, les faux-plafonds ne sont pas mentionnés sauf ceux éventuellement connus à la date d'établissement du présent plan.