

MAJESTIC

63 - 71 rue Marx Dormoy
FONTENAY-AUX-ROSES - 92260



3 PIECES

BATIMENT	ETAGE	LOGEMENT
B	Rdc haut	322

ENTREE	6.65 m ²
SEJOUR / CUISINE	23.74 m ²
CHAMBRE 1	14.32 m ²
CHAMBRE 2	10.75 m ²
DRESSING	2.10 m ²
SALLE DE BAIN	4.59 m ²
WC	1.86 m ²

SURFACE HABITABLE 64.01 m²

TERRASSE 7.28 m²

SURFACE ANNEXE 7.28 m²

Nota: La surface habitable des placards est incluse dans celle des pièces attenantes



MAJESTIC

SCCV FONTENAY-AUX-ROSES MARX
DORMOY
63 - 71 rue Marx Dormoy
FONTENAY-AUX-ROSES - 92260

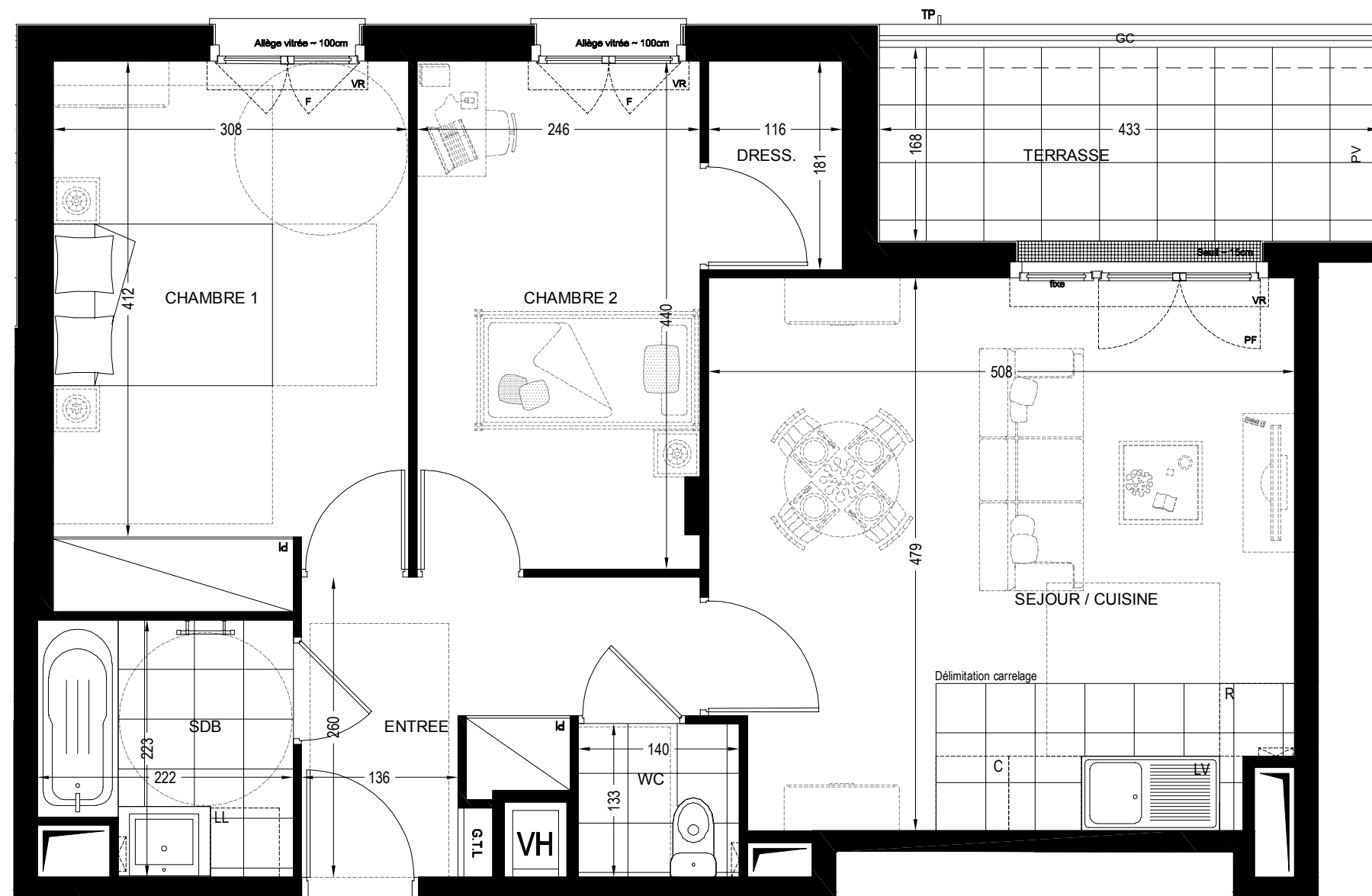


Date: 25 octobre 2018 Indice: B

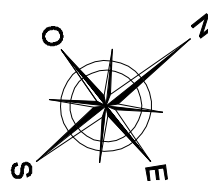
LEGENDE

PF : Porte-fenêtre	HSP : Hauteur sous plafond
F : Fenêtre	GC : Garde Corps
VR : Volet roulant	PI : Placard
EP : Descente d'eau pluviale	▨ Soffite et faux-plafond
RP : Robinet de Puisage	— Retombée poutre
SS : Siphon de sol	☰ Sèche serviette
PV : Pare-vue	○ Espace PMR
Seuil ~+ : Hauteur approximative	▭ Radiateur
	⏏ Tableau électrique

Agence Haour Architectes | AHA



T3-322



NOTA: Le présent document exprime la figure et la disposition générale de l'appartement. Les emplacements des radiateurs ou des convecteurs sont indiqués. Des modifications peuvent intervenir en fonction des nécessités techniques, des contraintes de la réalisation et/ou des impératifs réglementaires, tant en ce qui concerne les dimensions que les éléments d'équipement. Les canalisations ne sont pas mentionnées. Les retombées, les soffites, les faux-plafonds ne sont pas mentionnés sauf ceux éventuellement connus à la date d'établissement du présent plan.