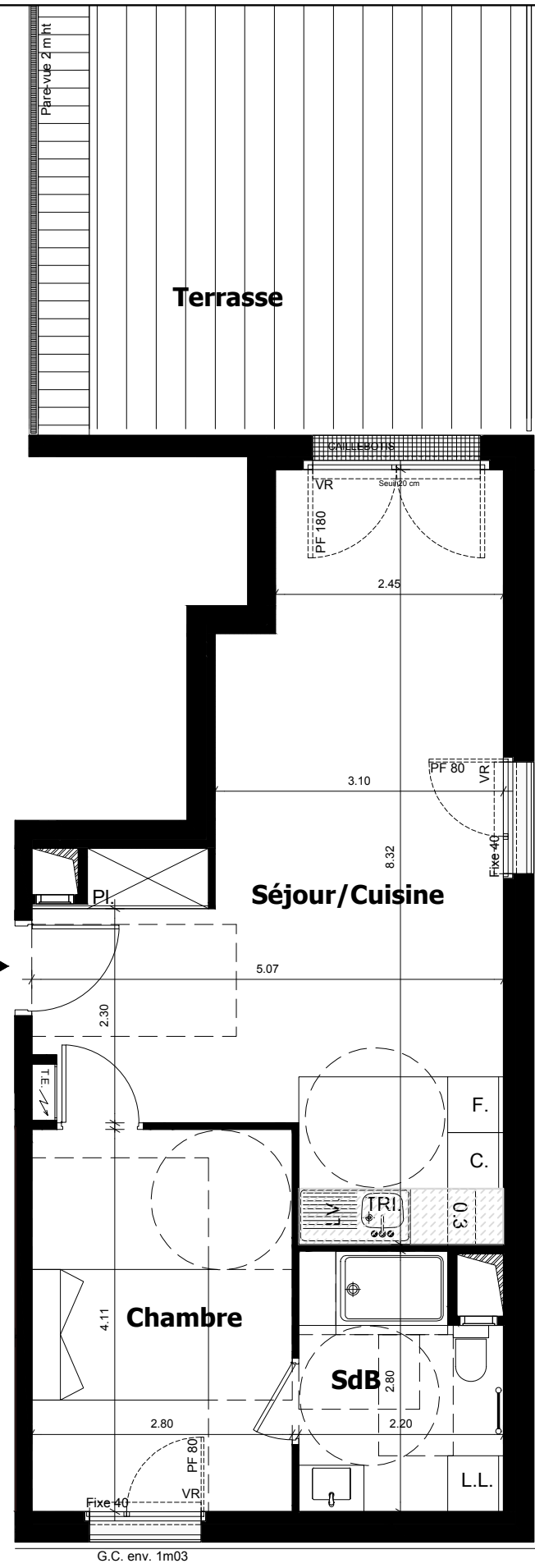


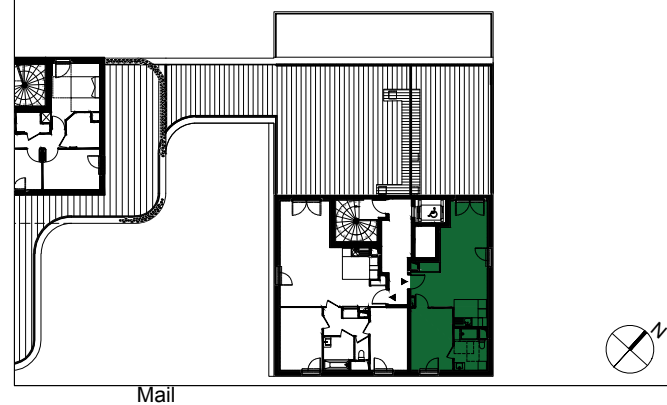
G-401



G-401

ARTCHPEL
 Rue Du Ménil / Rue du Fossé de l'Aumône
 92600 ASNIERES-SUR-SEINE

PITCH PROMOTION GROUPE **FIMINCO** **FI FAUBOURG IMMOBILIER**
 Construire l'avenir ensemble® CRÉATEUR D'IMMOBILIER RÉSIDENTIEL



BATIMENT G - 4ème Etage
Appartement 2 pièces - G-401

Séjour/Cuisine	28.73 m ²
Chambre	11.49 m ²
SdB	5.68 m ²
SURFACE TOTALE HABITABLE	45.90 m²
Terrasse	44.99 m ²
TOTAL SURFACES ANNEXES	44.99 m²

LEGENDE

F. Fenêtre	L.L. Emplacement Lave-linge	RP Robinet de puisage
P. F. Porte-Fenêtre	C. Emplacement Cuisson	Radiateur
F.all.V Fenêtre allège vitrée	TRI Emplacement bac à tri	Sèche-serviette
V.R. Volet Roulant	PL. Placard	Soffite ou Faux-plafond
V.C. Volet Couissant	F. Emplacement Frigo	Tableau électrique
G.C. Garde-corps	L.V. Emplacement Lave-vaisselle	
		Hais
		Cépées
		Arbres sur dalle
		Arbres en pleine terre

DATE : 01 Février 2019 INDICE : 0

NOTA:
 -Des modifications sont susceptibles d'être apportées à ce plan en fonction des nécessités techniques ou réglementaires lors de la réalisation.
 -Les surfaces indiquées sont approximatives conformément à l'article R261-25 du CCH.
 -Les retombées, soffites, faux-plafonds, trappes de visite, gaines, canalisations, radiateurs, l'emplacement des équipements et implantations électriques, ainsi que la hauteur sous plafond et la hauteur des seuils et allèges sont figurés à titre indicatif.
 -La hauteur des seuils correspond à la différence de niveau entre les sols finis intérieurs et extérieurs, ne tient pas compte de l'obstacle à enjamber.
 -Les plantations éventuelles ne sont pas contractuelles.
 -L'équipement électroménager et mobilier éventuellement indiqué sur plan n'est pas fourni sauf évier et équipement sanitaire.

