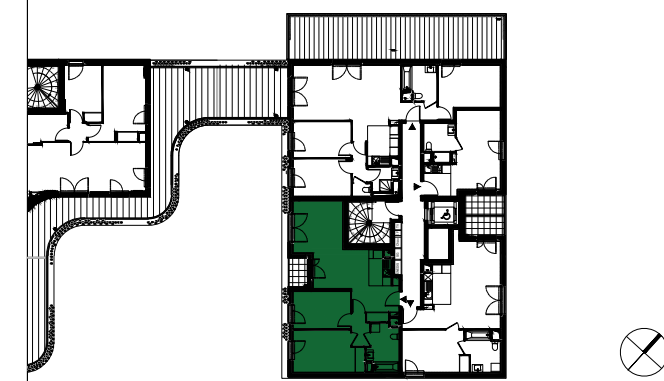


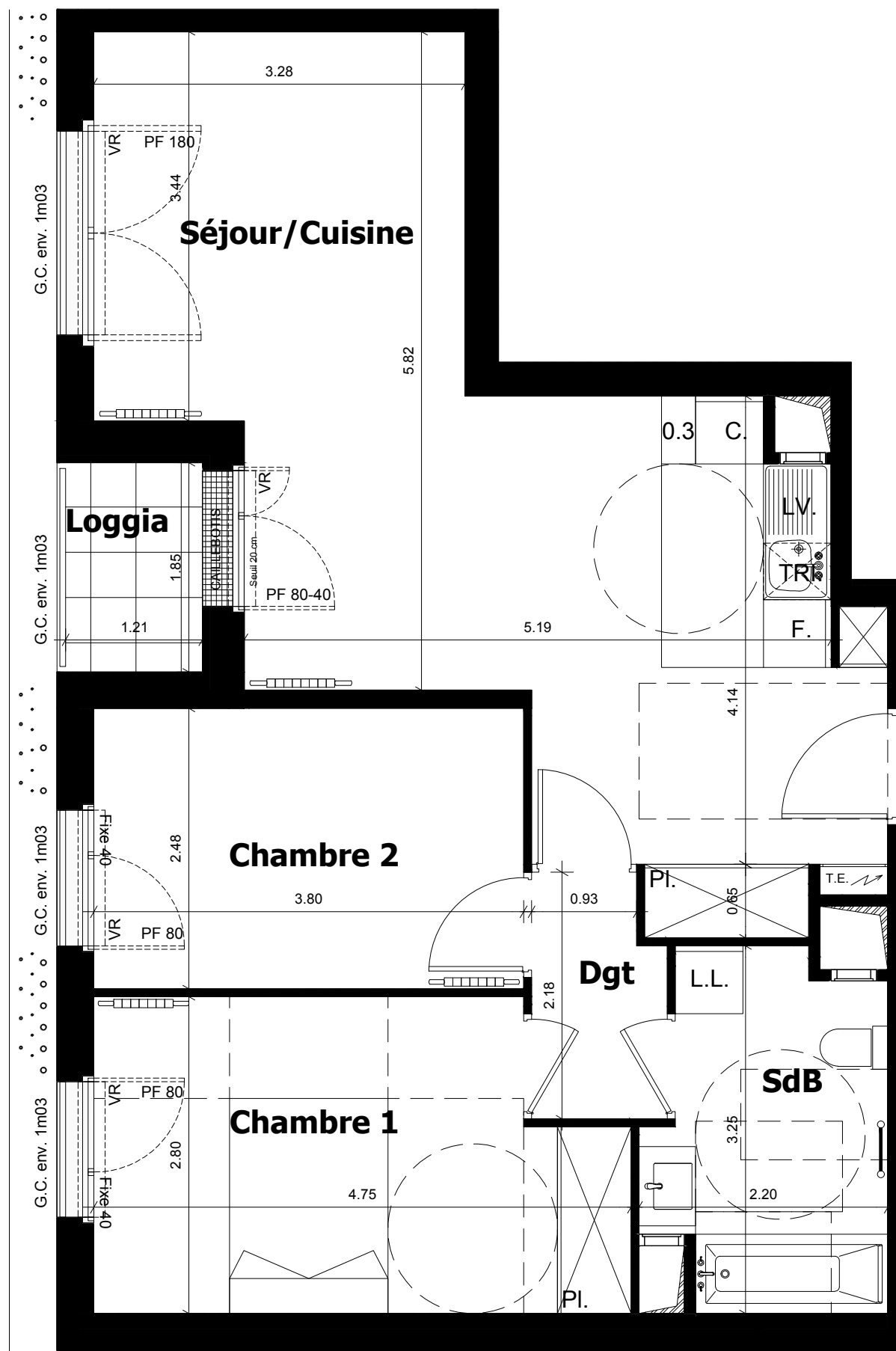
Rue Du Ménil / Rue du Fossé de l'Aumône
92600 ASNIERES-SUR-SEINE



Mail

BATIMENT G - 2ème Etage
Appartement 3 pièces - G-204

Séjour/Cuisine	30.11 m ²
Dgt	2.44 m ²
Chambre 1	12.21 m ²
Chambre 2	9.42 m ²
SdB	6.07 m ²
SURFACE TOTALE HABITABLE	60.26 m²
Loggia	2.24 m ²
TOTAL SURFACES ANNEXES	2.24 m²



G-204

NOTA:

- Des modifications sont susceptibles d'être apportées à ce plan en fonction des nécessités techniques ou réglementaires lors de la réalisation.
- Les surfaces indiquées sont approximatives conformément à l'article R261-25 du CCH.
- Les retombées, soffites, faux-plafonds, trappes de visite, gaines, canalisations, radiateurs, l'emplacement des équipements et implantations électriques, ainsi que la hauteur sous plafond et la hauteur des seuils et allèges sont figurés à titre indicatif.
- La hauteur des seuils correspond à la différence de niveau entre les sols finis intérieurs et extérieurs, ne tient pas compte de l'obstacle à enjamber.
- Les plantations éventuelles ne sont pas contractuelles.
- L'équipement électroménager et mobilier éventuellement indiqué sur plan n'est pas fourni sauf évier et équipement sanitaire.



LEGENDE

F.	Fenêtre	L.L.	Emplacement Lave-linge	RP	Robinet de puisage
P. F.	Porte-Fenêtre	C.	Emplacement Cuisson	⊠	Radiateur
F.all.V	Fenêtre allège vitrée	TRI	Emplacement bac à tri	—○—	Sèche-serviette
V.R.	Volet Roulant	PL.	Placard	▨	Soffite ou Faux-plafond
V.C.	Volet Coulissant	F.	Emplacement Frigo	T.E.	Tableau électrique
G.C.	Garde-corps	L.V.	Emplacement Lave-vaisselle		
	Haies		Cépees		Arbres sur dalle
					Arbres en pleine terre

DATE : 01 Février 2019 INDICE : 0