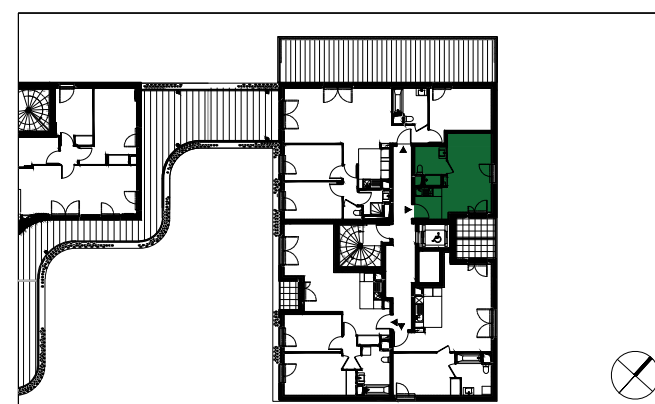


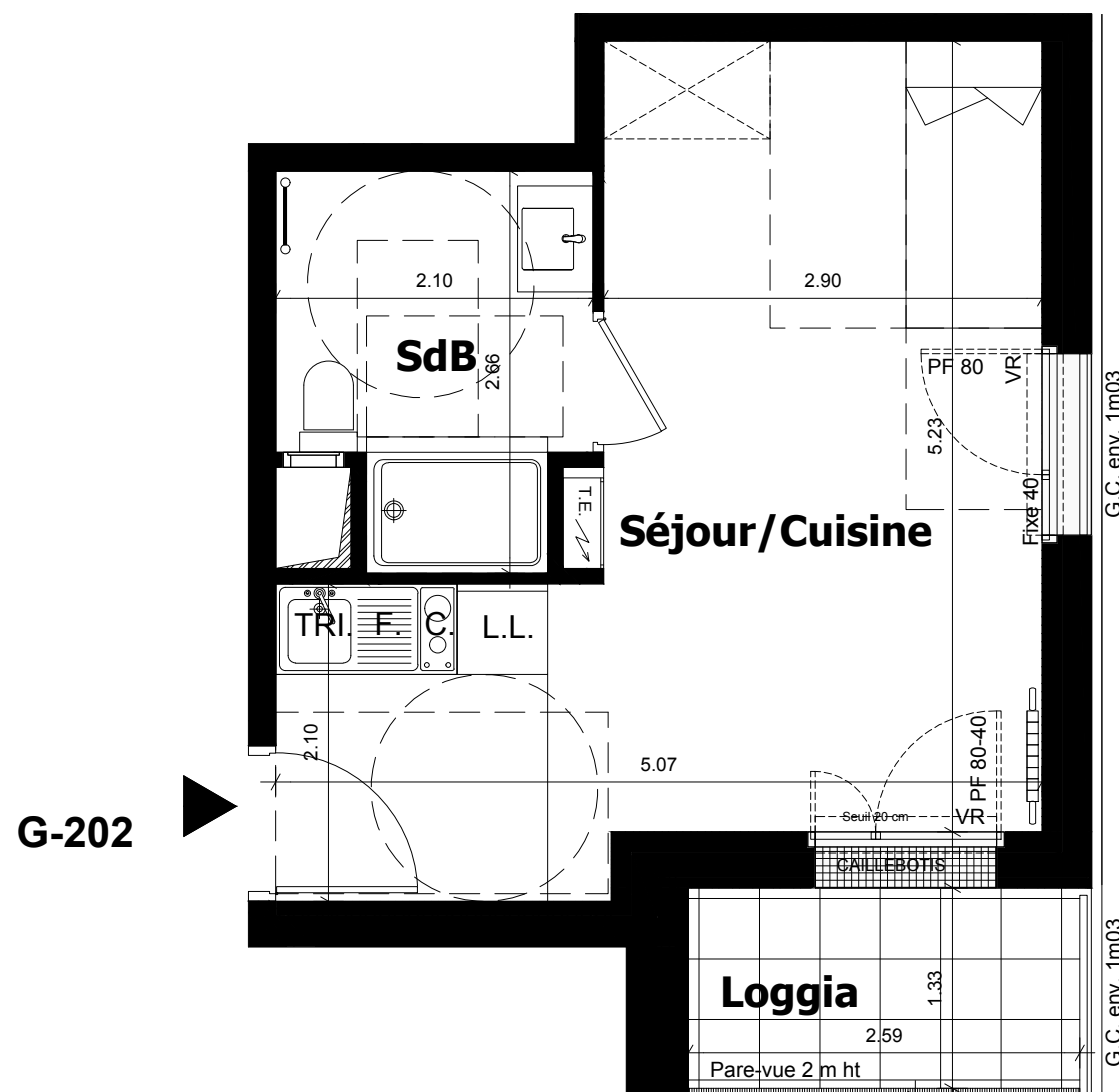
Rue Du Ménil / Rue du Fossé de l'Aumône
92600 ASNIERES-SUR-SEINE



Mail

BATIMENT G - 2ème Etage
Appartement 1 pièces - G-202

Séjour/Cuisine	19.75 m ²
SdB	4.79 m ²
SURFACE TOTALE HABITABLE	24.53 m²
Loggia	3.43 m ²
TOTAL SURFACES ANNEXES	3.43 m²



NOTA:

- Des modifications sont susceptibles d'être apportées à ce plan en fonction des nécessités techniques ou réglementaires lors de la réalisation.
- Les surfaces indiquées sont approximatives conformément à l'article R261-25 du CCH.
- Les retombées, soffites, faux-plafonds, trappes de visite, gaines, canalisations, radiateurs, l'emplacement des équipements et implantations électriques, ainsi que la hauteur sous plafond et la hauteur des seuils et allèges sont figurés à titre indicatif.
- La hauteur des seuils correspond à la différence de niveau entre les sols finis intérieurs et extérieurs, ne tient pas compte de l'obstacle à enjamber.
- Les plantations éventuelles ne sont pas contractuelles.
- L'équipement électroménager et mobilier éventuellement indiqué sur plan n'est pas fourni sauf évier et équipement sanitaire.



LEGENDE			
F.	Fenêtre	L.L.	Emplacement Lave-linge
P. F.	Porte-Fenêtre	C.	Emplacement Cuisson
F.all.V	Fenêtre allège vitrée	TRI	Emplacement bac à tri
V.R.	Volet Roulant	PL.	Placard
V.C.	Volet Couissant	F.	Emplacement Frigo
G.C.	Garde-corps	L.V.	Emplacement Lave-vaisselle
		RP	Robinet de puisage
			Radiateur
			Sèche-serviette
			Soffite ou Faux-plafond
		T.E.	Tableau électrique
			Haies
			Cépées
			Arbres sur dalle
			Arbres en pleine terre

DATE : 01 Février 2019

INDICE :

0