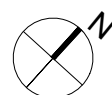
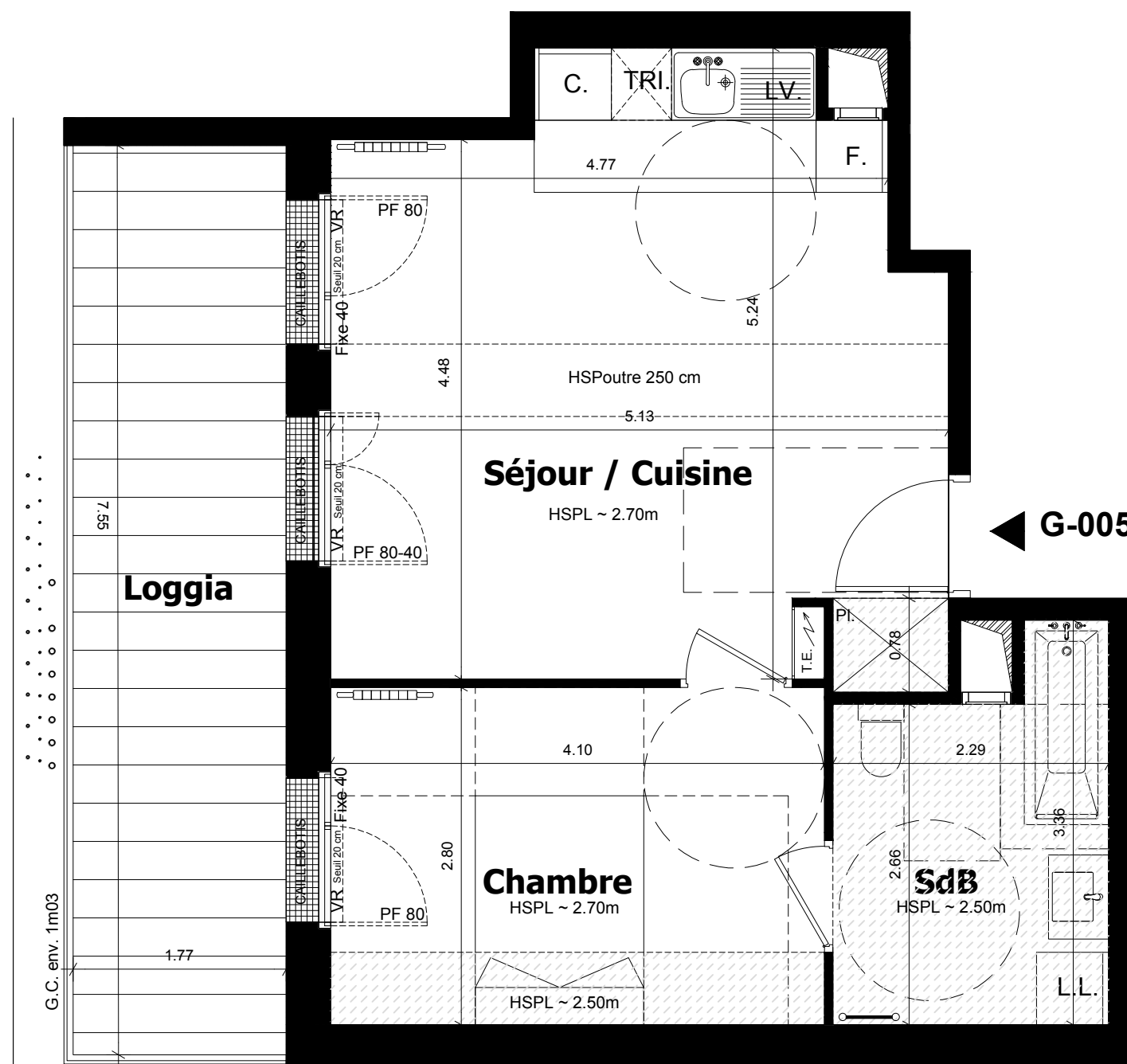


Rue Du Ménil / Rue du Fossé de l'Aumône
92600 ASNIERES-SUR-SEINE



**BATIMENT G - RDC
Appartement 2 pièces - G-005**

Séjour/Cuisine	24.18 m ²
Chambre	11.48 m ²
SdB	6.58 m ²
SURFACE TOTALE HABITABLE	42.25 m²
Loggia	13.36 m ²
TOTAL SURFACES ANNEXES	13.36 m²



NOTA:

- Des modifications sont susceptibles d'être apportées à ce plan en fonction des nécessités techniques ou réglementaires lors de la réalisation.
- Les surfaces indiquées sont approximatives conformément à l'article R261-25 du CCH.
- Les retombées, soffites, faux-plafonds, trappes de visite, gaines, canalisations, radiateurs, l'emplacement des équipements et implantations électriques, ainsi que la hauteur sous plafond et la hauteur des seuils et allèges sont figurés à titre indicatif.
- La hauteur des seuils correspond à la différence de niveau entre les sols finis intérieurs et extérieurs, ne tient pas compte de l'obstacle à enjamber.
- Les plantations éventuelles ne sont pas contractuelles.
- L'équipement électroménager et mobilier éventuellement indiqué sur plan n'est pas fourni sauf évier et équipement sanitaire.



LEGENDE

F. Fenêtre	L.L. Emplacement Lave-linge	⊗ _{RP} Robinet de puisage
P. F. Porte-Fenêtre	C. Emplacement Cuisson	— Radiateur
F.all.V Fenêtre allège vitrée	TRI Emplacement bac à tri	○ Séche-serviette
V.R. Volet Roulant	PL. Placard	▨ Soffite ou Faux-plafond
V.C. Volet Couissant	F. Emplacement Frigo	T.E. Tableau électrique
G.C. Garde-corps	L.V. Emplacement Lave-vaisselle	

Haies Cépées Arbres sur dalle Arbres en pleine terre

DATE : 01 Février 2019

INDICE :

0