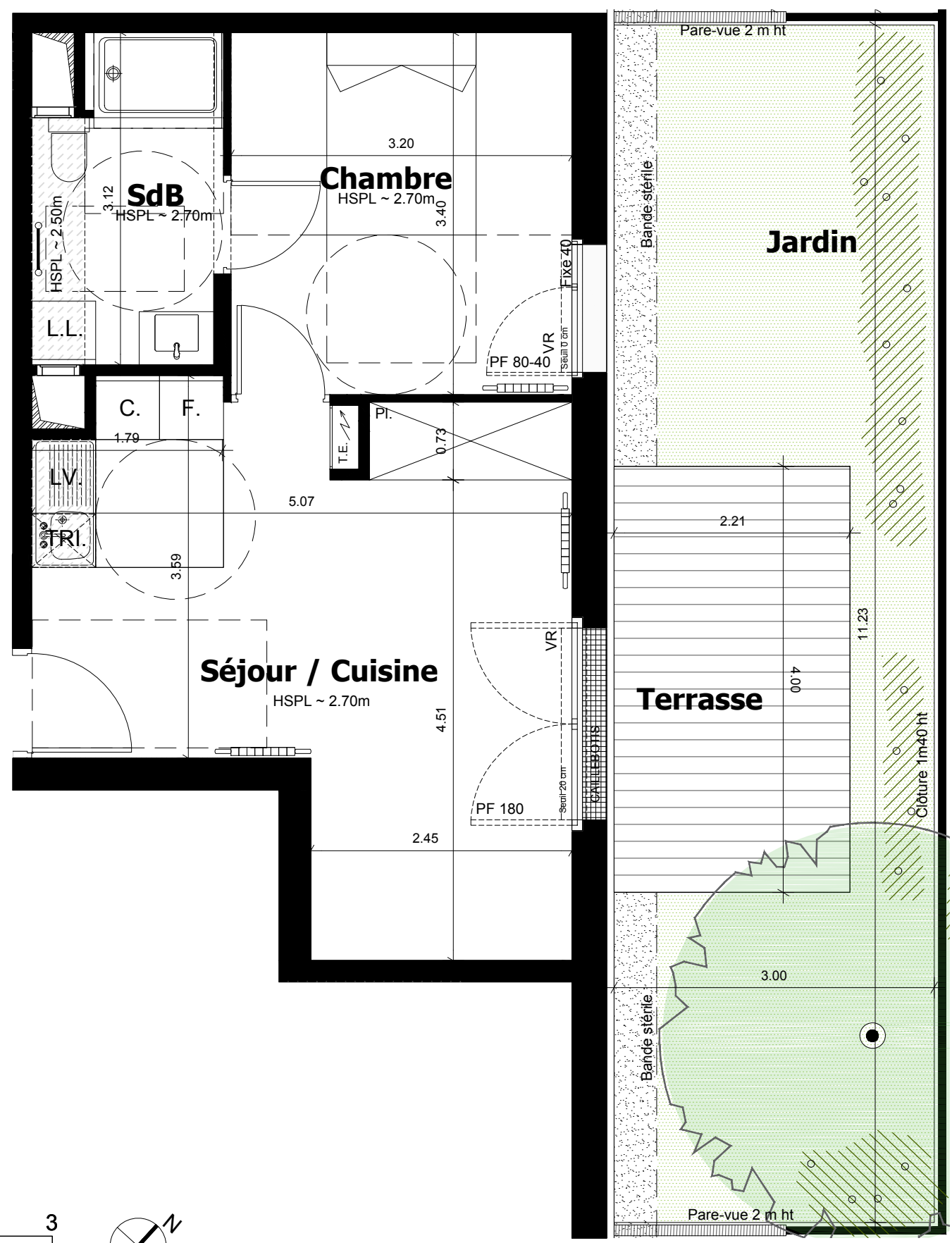


G-004



NOTA:

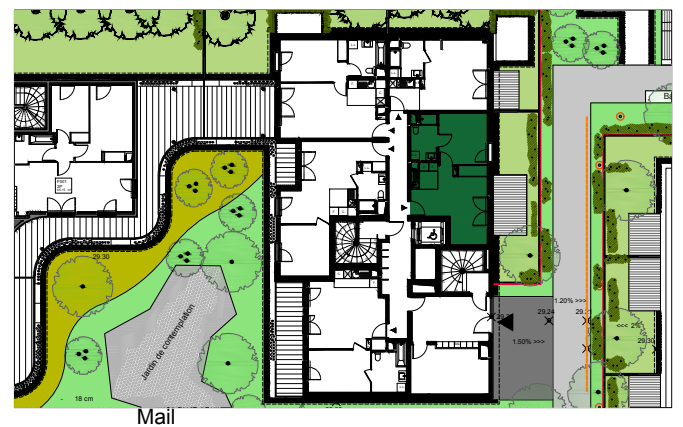
- Des modifications sont susceptibles d'être apportées à ce plan en fonction des nécessités techniques ou réglementaires lors de la réalisation.
- Les surfaces indiquées sont approximatives conformément à l'article R261-25 du CCH.
- Les retombées, soffites, faux-plafonds, trappes de visite, gaines, canalisations, radiateurs, l'emplacement des équipements et implantations électriques, ainsi que la hauteur sous plafond et la hauteur des seuils et allèges sont figurés à titre indicatif.
- La hauteur des seuils correspond à la différence de niveau entre les sols finis intérieurs et extérieurs, ne tient pas compte de l'obstacle à enjamber.
- Les plantations éventuelles ne sont pas contractuelles.
- L'équipement électroménager et mobilier éventuellement indiqué sur plan n'est pas fourni sauf évier et équipement sanitaire.




 Rue Du Ménil / Rue du Fossé de l'Aumône
 92600 ASNIERES-SUR-SEINE




 Construire l'avenir ensemble®



BATIMENT G - RDC
Appartement 2 pièces - G-004

Séjour/Cuisine	21.42 m ²
Chambre	10.88 m ²
SdB	5.14 m ²
SURFACE TOTALE HABITABLE	37.44 m²
Terrasse	8.86 m ²
Jardin	24.89 m ²
TOTAL SURFACES ANNEXES	33.75 m²

LEGENDE

F.	L.L.	RP
P. F.	C.	---
F.all.V	TRI	○
V.R.	PL.	▨
V.C.	F.	T.E.
G.C.	L.V.	

DATE : 01 Février 2019 INDICE : 0