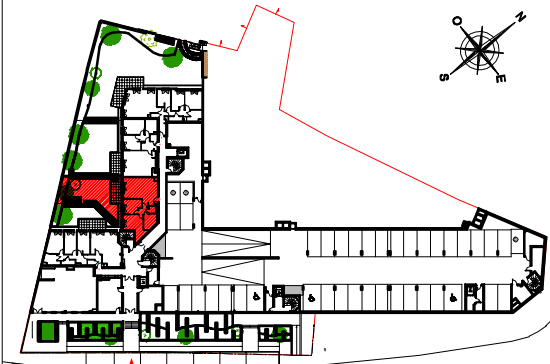


NOTA: Le présent document exprime la figure et la disposition générale de l'appartement. Les emplacements des radiateurs ou des convecteurs sont indiqués. Des modifications peuvent intervenir en fonction des nécessités techniques, des contraintes de la réalisation et/ou des impératifs réglementaires, tant en ce qui concerne les dimensions que les éléments d'équipement. Les canalisations ne sont pas mentionnées. Les retombées, les soffites, les faux-plafonds ne sont pas mentionnés sauf ceux éventuellement connus à la date d'établissement du présent plan.

MAJESTIC

63 - 71 rue Marx Dormoy
FONTENAY-AUX-ROSES - 92260



Accès Bâtiment A

3 PIECES

BATIMENT	ETAGE	LOGEMENT
A	RdJ	201

SEJOUR / CUISINE	29.15 m ²
CHAMBRE 1	14.39 m ²
CHAMBRE 2	9.29 m ²
SALLE DE BAIN	6.33 m ²
WC	1.88 m ²
DEGAGEMENT	2.32 m ²
SURFACE HABITABLE	63.36 m²
TERRASSE	8.55 m ²
JARDIN	57.02 m ²
SURFACE ANNEXE	65.57 m²

Nota: La surface habitable des placards est incluse dans celle des pièces attenantes



MAJESTIC

SCCV FONTENAY-AUX-ROSES MARX DORMOY
63 - 71 rue Marx Dormoy
FONTENAY-AUX-ROSES - 92260

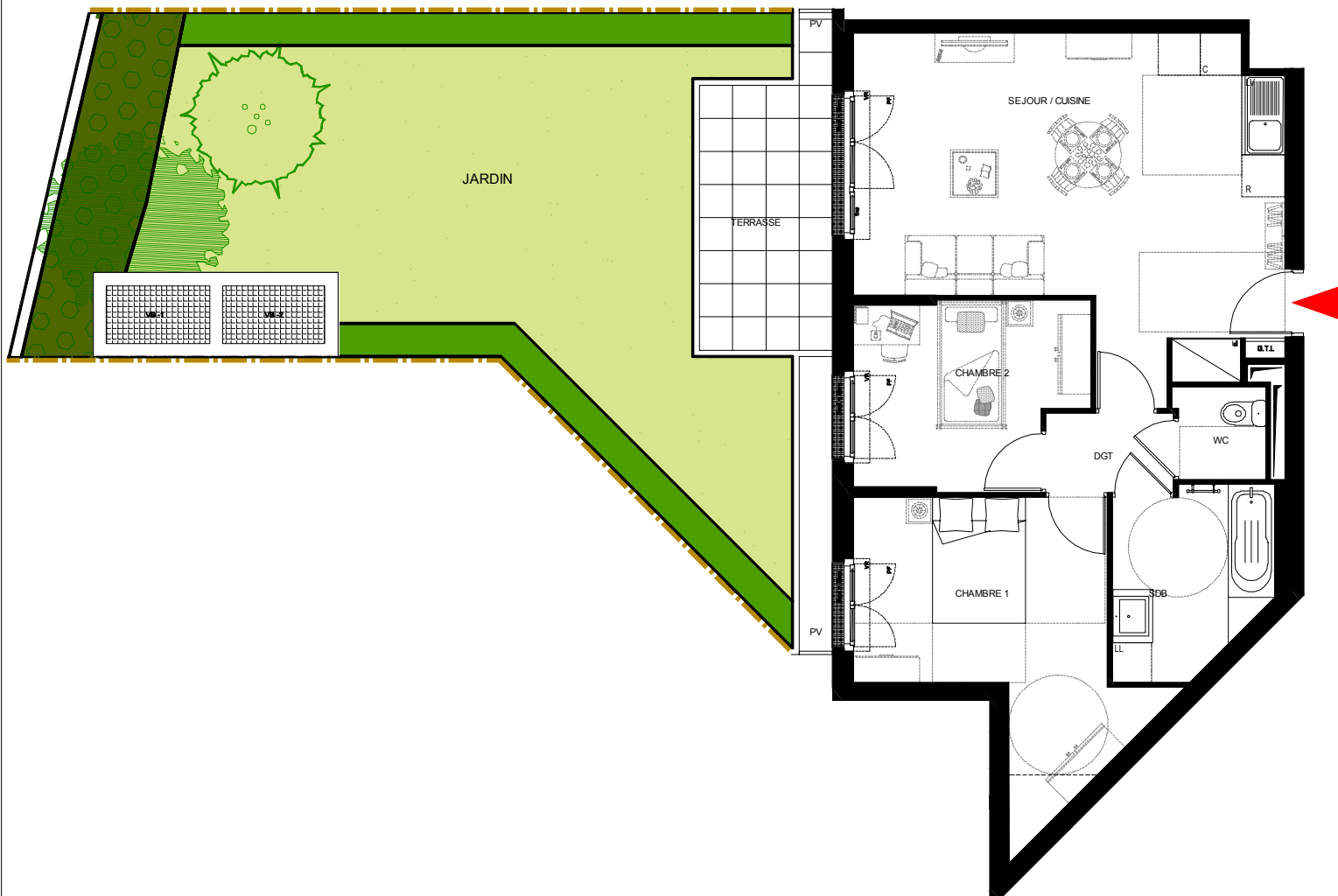


Date: 16 novembre 2018 | Indice:

LEGENDE

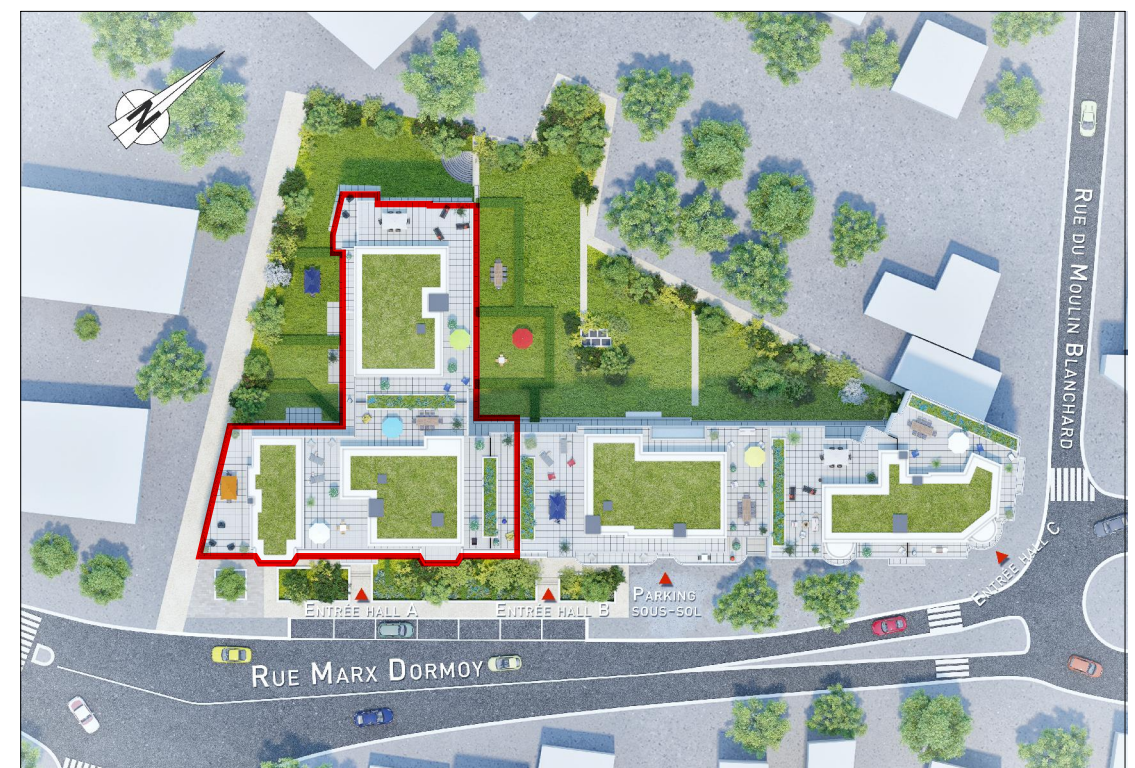
PF : Porte-fenêtre	HSP : Hauteur sous plafond
F : Fenêtre	GC : Garde Corps
VR : Volet roulant	PI : Placard
All. : Allège + hauteur	Soffite et faux-plafond
EP : Descente d'eau pluviale	Retombée poutre
RP : Robinet de Puisage	Sèche serviette
SS : Siphon de sol	Espace PMR
PV : Pare-vue	Radiateur
Seuil ~+ : Hauteur approximative	Tableau électrique

Agence Haour Architectes | AHA



MAJESTIC

63 - 71 rue Marx Dormoy
92260 FONTENAY-AUX-ROSES



BATIMENT	A
APPARTEMENT	201
NIVEAU	Rez-de-jardin
TYPE	3 pièces



SCCV FONTENAY-AUX-ROSES MARX DORMOY

MAJESTIC
63-71 rue Marx Dormoy
92260 FONTENAY-AUX-ROSES

www.nexity.fr

www.faubourg-immobilier.com