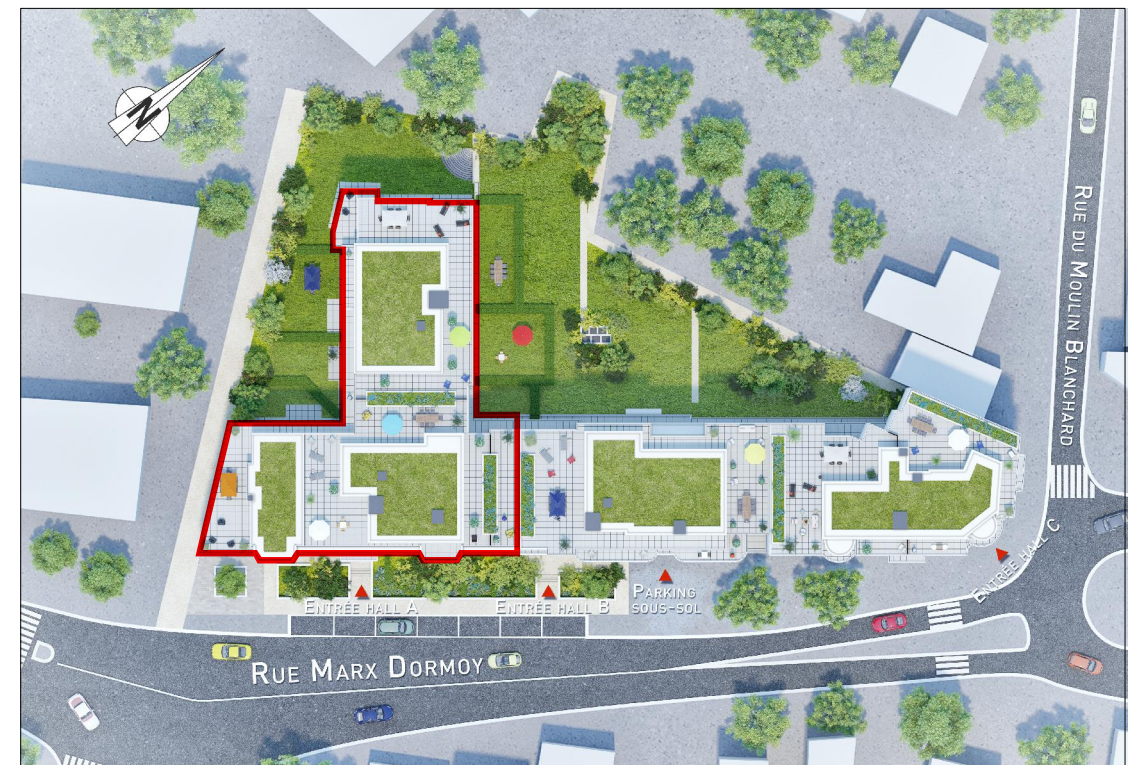




MAJESTIC

63 - 71 rue Marx Dormoy
92260 FONTENAY-AUX-ROSES



BATIMENT	A
APPARTEMENT	138
NIVEAU	R+1 (niveau réel Etage 3)
TYPE	3 pièces



SCCV FONTENAY-AUX-ROSES MARX DORMOY

MAJESTIC
63-71 rue Marx Dormoy
92260 FONTENAY-AUX-ROSES

www.nexity.fr

www.faubourg-immobilier.com



MAJESTIC

63 - 71 rue Marx Dormoy
FONTENAY-AUX-ROSES - 92260



3 PIECES

BATIMENT	ETAGE	LOGEMENT
A	R+1	138

SEJOUR / CUISINE	29.73 m ²
CHAMBRE 1	12.81 m ²
CHAMBRE 2	9.61 m ²
SALLE DE BAIN	5.43 m ²
WC	1.94 m ²
DEGAGEMENT	3.05 m ²

SURFACE HABITABLE 62.57 m²

BALCON	9.62 m ²
SURFACE ANNEXE 9.62 m²	

Nota: La surface habitable des placards est incluse dans celle des pièces attenantes



MAJESTIC
SCCV FONTENAY-AUX-ROSES MARX
DORMOY
63 - 71 rue Marx Dormoy
FONTENAY-AUX-ROSES - 92260

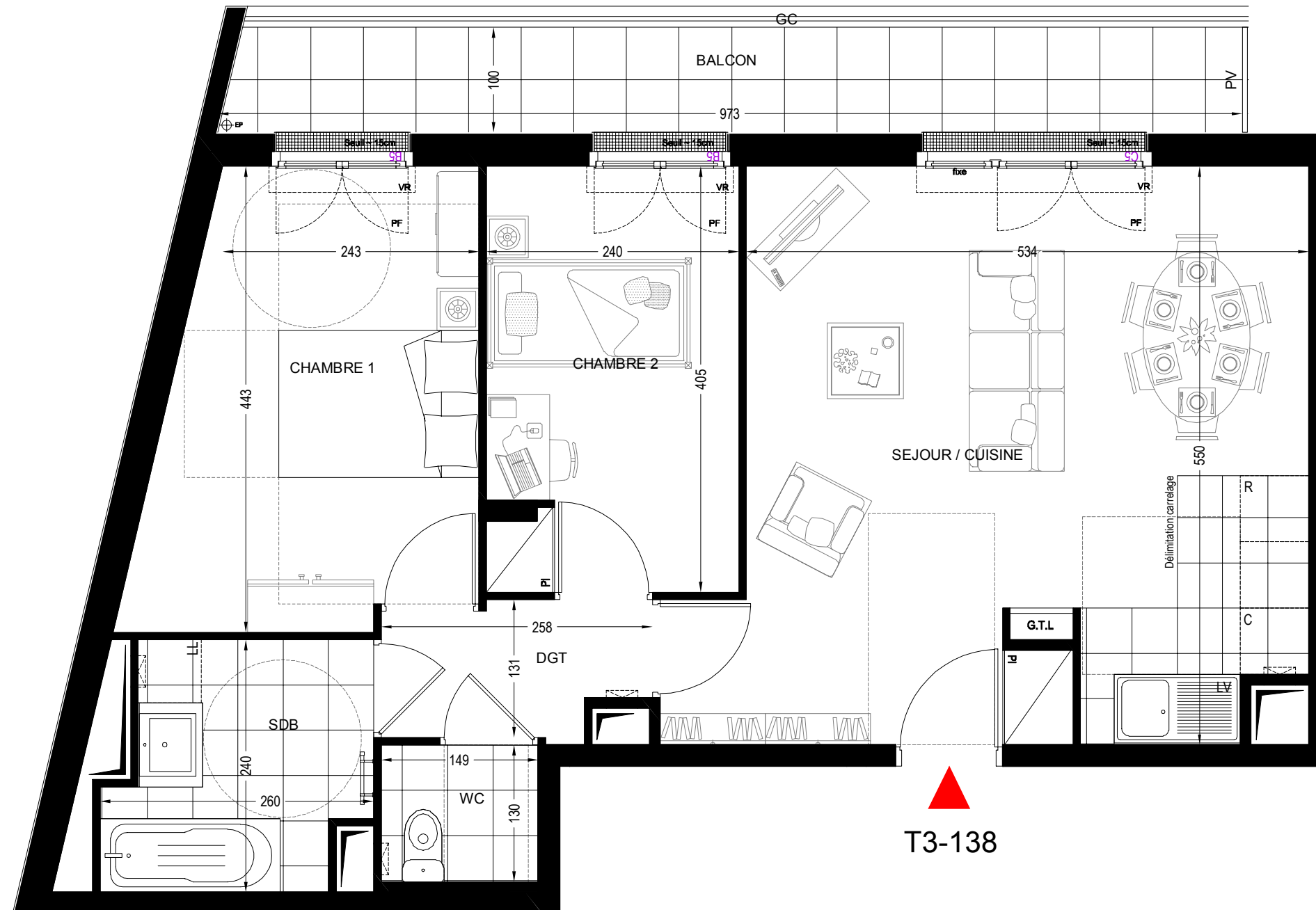


Date: 16 novembre 2018 Indice:

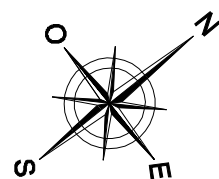
LEGENDE

PF : Porte-fenêtre	HSP : Hauteur sous plafond
F : Fenêtre	GC : Garde Corps
VR : Volet roulant	PI : Placard
EP : Descente d'eau pluviale	▨ Soffite et faux-plafond
RP : Robinet de Puisage	— Retombée poutre
SS : Siphon de sol	☰ Sèche serviette
PV : Pare-vue	○ Espace PMR
Seuil ~+ : Hauteur approximative	▭ Radiateur
	⊞ Tableau électrique

Agence Haour Architectes | AHA



T3-138



NOTA: Le présent document exprime la figure et la disposition générale de l'appartement. Les emplacements des radiateurs ou des convecteurs sont indiqués. Des modifications peuvent intervenir en fonction des nécessités techniques, des contraintes de la réalisation et/ou des impératifs réglementaires, tant en ce qui concerne les dimensions que les éléments d'équipement. Les canalisations ne sont pas mentionnées. Les retombées, les soffites, les faux-plafonds ne sont pas mentionnés sauf ceux éventuellement connus à la date d'établissement du présent plan.