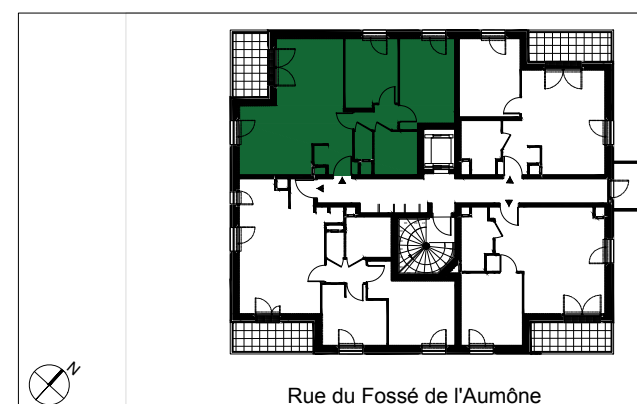
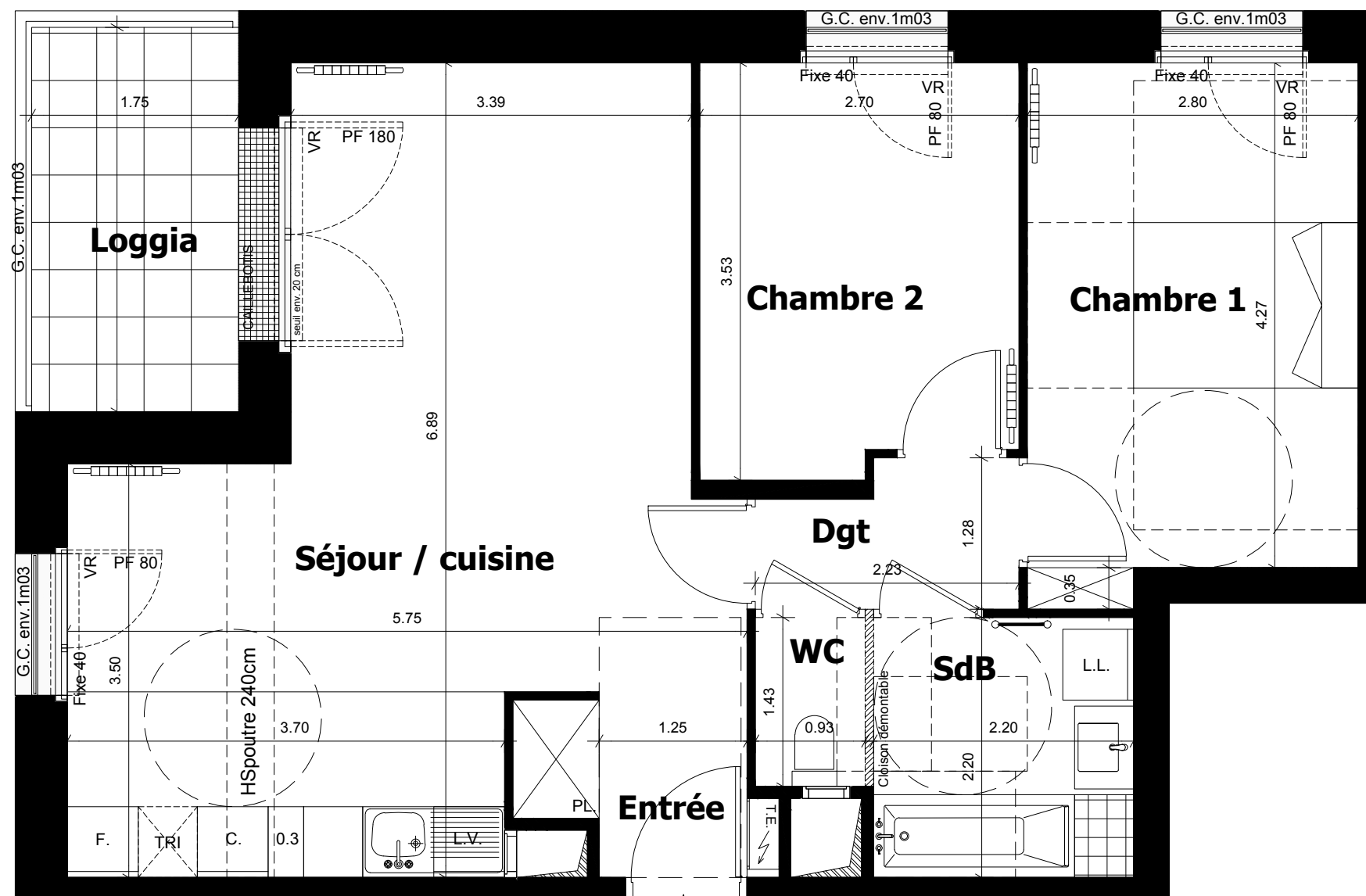


Rue Du Ménil / Rue du Fossé de l'Aumône
92600 ASNIERES-SUR-SEINE



BATIMENT J - 1er Etage
Appartement 3 pièces - J-102

Séjour/Cuisine	28.26	m ²
Entrée	2.69	m ²
Chambre 1	12.27	m ²
Chambre 2	9.19	m ²
SdB	4.84	m ²
WC	1.33	m ²
Dgt	2.50	m ²
SURFACE TOTALE HABITABLE	61.09	m²
Loggia	5.69	m ²
TOTAL SURFACE ANNEXE	5.69	m²



J-102



NOTA:

- Des modifications sont susceptibles d'être apportées à ce plan en fonction des nécessités techniques ou réglementaires lors de la réalisation.
- Les surfaces indiquées sont approximatives conformément à l'article R261-25 du CCH.
- Les retombées, soffites, faux-plafonds, trappes de visite, gaines, canalisations, radiateurs, l'emplacement des équipements et implantations électriques, ainsi que la hauteur sous plafond et la hauteur des seuils et allèges sont figurés à titre indicatif.
- La hauteur des seuils correspond à la différence de niveau entre les sols finis intérieurs et extérieurs, ne tient pas compte de l'obstacle à enjamber.
- Les plantations éventuelles ne sont pas contractuelles.
- L'équipement électroménager et mobilier éventuellement indiqué sur plan n'est pas fourni sauf évier et équipement sanitaire.



LEGENDE

F.	Fenêtre	L.L.	Emplacement Lave-linge	RP	Robinet de puisage
P. F.	Porte-Fenêtre	C.	Emplacement Cuisson	R	Radiateur
F.all.V	Fenêtre allège vitrée	TRI	Emplacement bac à tri	S	Sèche-serviette
V.R.	Volet Roulant	PL.	Placard	S	Soffite ou Faux-plafond
V.C.	Volet Couissant	F.	Emplacement Frigo	T.E.	Tableau électrique
G.C.	Garde-corps	L.V.	Emplacement Lave-vaisselle	H	Haies
				C	Cépees
				A	Arbres sur dalle
				P	Arbres en pleine terre

DATE : 07-11-2018 INDICE : 0