

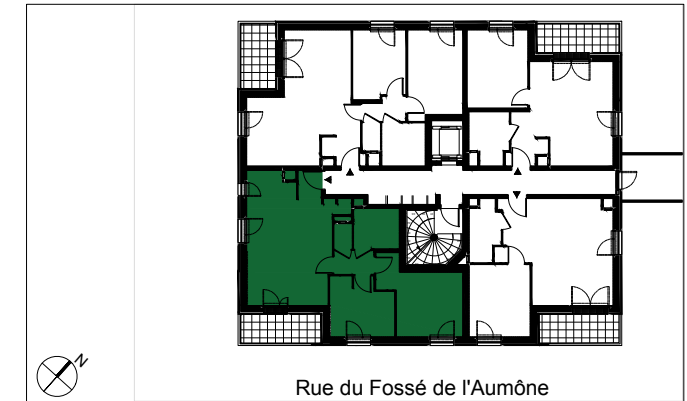
Rue Du Ménil / Rue du Fossé de l'Aumône
92600 ASNIERES-SUR-SEINE



Construire l'avenir ensemble®



CRÉATEUR D'IMMOBILIER
RÉSIDENTIEL



Rue du Fossé de l'Aumône

BATIMENT J - 1er Etage Appartement 3 pièces - J-101

Séjour/Cuisine	24.77	m ²
Entrée	3.72	m ²
Chambre 1	13.14	m ²
Chambre 2	9.31	m ²
SdB	4.78	m ²
WC	1.21	m ²
Dgt	2.45	m ²
SURFACE TOTALE HABITABLE	59.39	m²
Loggia	5.86	m ²
TOTAL SURFACE ANNEXE	5.86	m²

LEGENDE

F.	Fenêtre	L.L.	Emplacement Lave-linge	RP	Robinet de puisage
P. F.	Porte-Fenêtre	C.	Emplacement Cuisson	■	Radiateur
F.all.V	Fenêtre allège vitrée	TRI	Emplacement bac à tri	—	Sèche-serviette
V.R.	Volet Roulant	PL.	Placard	—	Soffite ou Faux-plafond
V.C.	Volet Couissant	F.	Emplacement Frigo	—	Tableau électrique
G.C.	Garde-corps	L.V.	Emplacement Lave-vaisselle	—	
■	Haies	●	Cépees	●	Arbres sur dalle
○	Arbres en pleine terre				

DATE : 07-11-2018

INDICE :

0

NOTA:

-Des modifications sont susceptibles d'être apportées à ce plan en fonction des nécessités techniques ou réglementaires lors de la réalisation.

-Les surfaces indiquées sont approximatives conformément à l'article R261-25 du CCH.

-Les retombées, soffites, faux-plafonds, trappes de visite, gaines, canalisations, radiateurs, l'emplacement des équipements et implantations électriques, ainsi que la hauteur sous plafond et la hauteur des seuils et allèges sont figurés à titre indicatif.

-La hauteur des seuils correspond à la différence de niveau entre les sols finis intérieurs et extérieurs, ne tient pas compte de l'obstacle à enjamber.

-Les plantations éventuelles ne sont pas contractuelles.

-L'équipement électroménager et mobilier éventuellement indiqué sur plan n'est pas fourni sauf évier et équipement sanitaire.