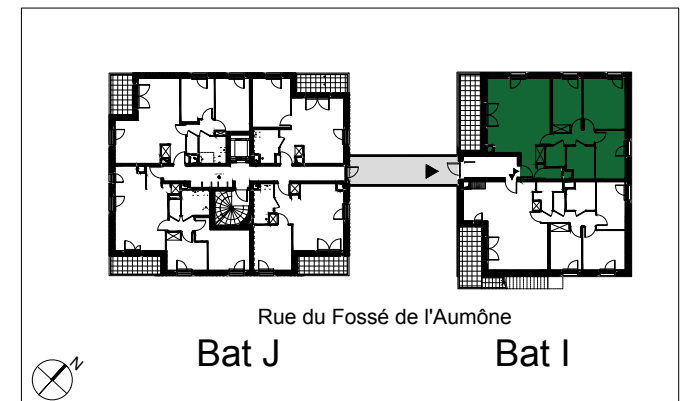
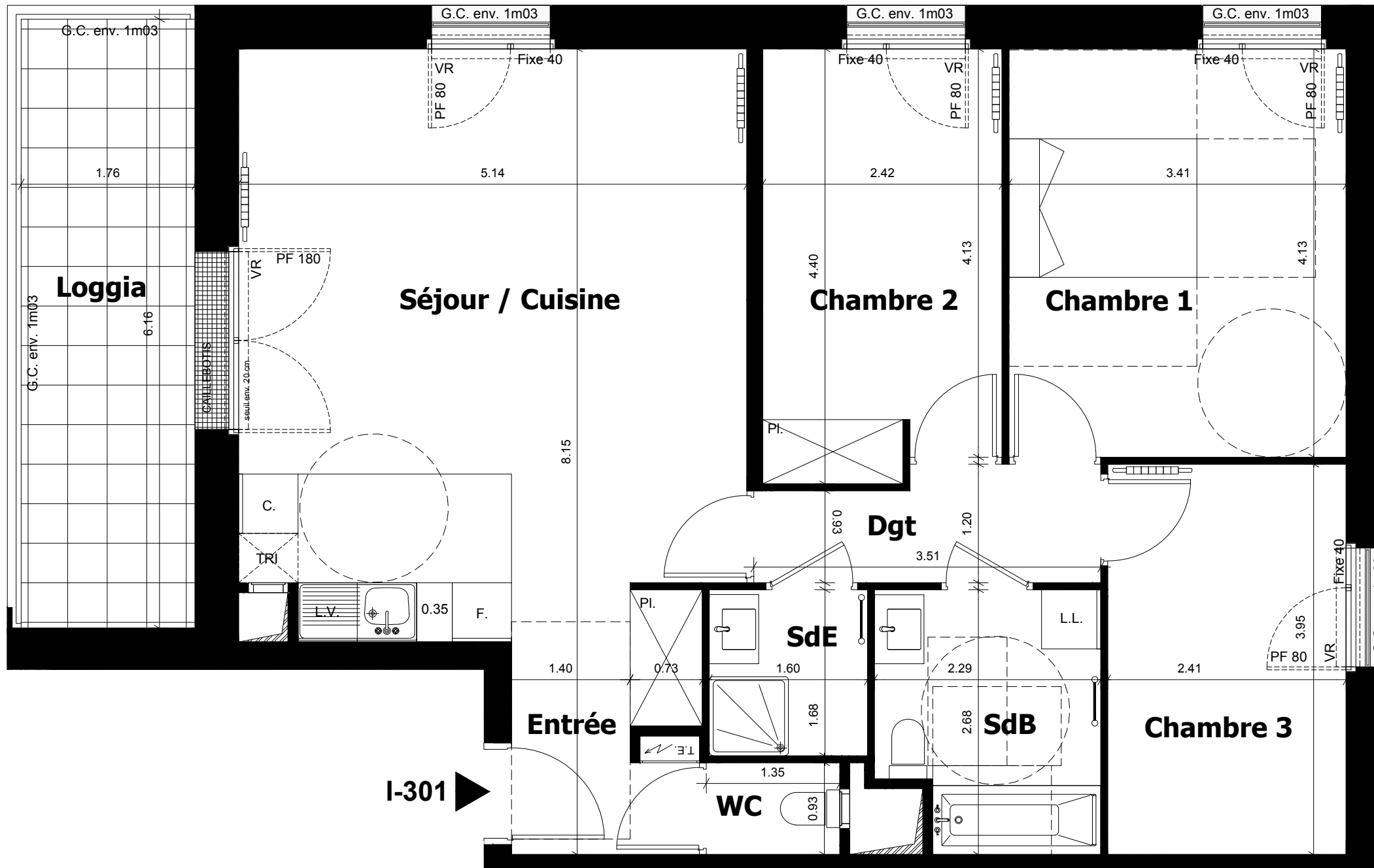


Rue Du Ménéil / Rue du Fossé de l'Aumône
92600 ASNIERES-SUR-SEINE



BATIMENT I - R+3
Appartement 4 pièces - I-301

Entrée	4.96 m ²
Cuisine/ Séjour	29.05 m ²
Chambre 1	14.08 m ²
Chambre 2	10.35 m ²
Chambre 3	9.52 m ²
SdB	5.69 m ²
SdE	2.69 m ²
WC	1.26 m ²
Dgt	3.79 m ²
SURFACE TOTALE HABITABLE	81.38 m²
Loggia	10.84 m ²
TOTAL SURFACE ANNEXE	10.84 m²



I-301



NOTA:

- Des modifications sont susceptibles d'être apportées à ce plan en fonction des nécessités techniques ou réglementaires lors de la réalisation.
- Les surfaces indiquées sont approximatives conformément à l'article R261-25 du CCH.
- Les retombées, soffites, faux-plafonds, trappes de visite, gaines, canalisations, radiateurs, l'emplacement des équipements et implantations électriques, ainsi que la hauteur sous plafond et la hauteur des seuils et allèges sont figurés à titre indicatif.
- La hauteur des seuils correspond à la différence de niveau entre les sols finis intérieurs et extérieurs, ne tient pas compte de l'obstacle à enjamber.
- Les plantations éventuelles ne sont pas contractuelles.
- L'équipement électroménager et mobilier éventuellement indiqué sur plan n'est pas fourni sauf évier et équipement sanitaire.



LEGENDE			
F.	Fenêtre	L.L.	Emplacement Lave-linge
P. F.	Porte-Fenêtre	C.	Emplacement Cuisson
F.all.V	Fenêtre allège vitrée	TRI	Emplacement bac à tri
V.R.	Volet Roulant	PL.	Placard
V.C.	Volet Couissant	F.	Emplacement Frigo
G.C.	Garde-corps	L.V.	Emplacement Lave-vaisselle
		RP	Robinet de puisage
		Rad	Radiateur
		SS	Sèche-serviette
		SP	Soffite ou Faux-plafond
		TE	Tableau électrique
		H	Haies
		C	Cépees
		A	Arbres sur dalle
		AT	Arbres en pleine terre

DATE : 07-11-2018

INDICE :

0