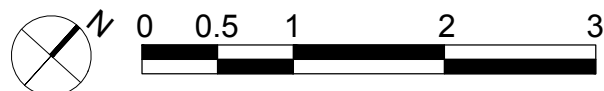


◀ H-104






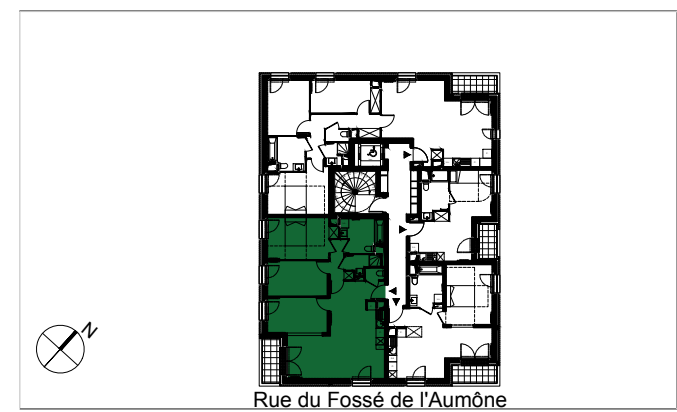
**NOTA:**

- Des modifications sont susceptibles d'être apportées à ce plan en fonction des nécessités techniques ou réglementaires lors de la réalisation.
- Les surfaces indiquées sont approximatives conformément à l'article R261-25 du CCH.
- Les retombées, soffites, faux-plafonds, trappes de visite, gaines, canalisations, radiateurs, l'emplacement des équipements et implantations électriques, ainsi que la hauteur sous plafond et la hauteur des seuils et allèges sont figurés à titre indicatif.
- La hauteur des seuils correspond à la différence de niveau entre les sols finis intérieurs et extérieurs, ne tient pas compte de l'obstacle à enjamber.
- Les plantations éventuelles ne sont pas contractuelles.
- L'équipement électroménager et mobilier éventuellement indiqué sur plan n'est pas fourni sauf évier et équipement sanitaire.



  
**ARTCHIPEL**  
 Rue Du Ménil / Rue du Fossé de l'Aumône  
 92600 ASNIERES-SUR-SEINE



  
 Construire l'avenir ensemble®  
 CRÉATEUR D'IMMOBILIER RÉSIDENTIEL



**BATIMENT H - 1er Etage**  
**Appartement 4 pièces - H-104**

Dgt	3.10 m <sup>2</sup>
Entrée/ Séjour/ Cuisine	30.89 m <sup>2</sup>
Chambre 1	12.00 m <sup>2</sup>
Chambre 2	9.55 m <sup>2</sup>
Chambre 3	9.55 m <sup>2</sup>
SdB	5.83 m <sup>2</sup>
SdE	2.41 m <sup>2</sup>
WC	1.06 m <sup>2</sup>
<b>SURFACE TOTALE HABITABLE</b>	<b>74.39 m<sup>2</sup></b>
LOGGIA	3.35 m <sup>2</sup>
<b>TOTAL SURFACE ANNEXE</b>	<b>3.35 m<sup>2</sup></b>

**LEGENDE**

F. Fenêtre	L.L. Emplacement Lave-linge	RP Robinet de puisage
P.F. Porte-Fenêtre	C. Emplacement Cuisson	Radiateur
F.all.V Fenêtre allège vitrée	TRI Emplacement bac à tri	Sèche-serviette
V.R. Volet Roulant	PL. Placard	Soffite ou Faux-plafond
V.C. Volet Couissant	F. Emplacement Frigo	Tableau électrique
G.C. Garde-corps	L.V. Emplacement Lave-vaisselle	
Hais	Cépees	Arbres sur dalle
		Arbres en pleine terre

**DATE :** 07-11-2018      **INDICE :** 0