

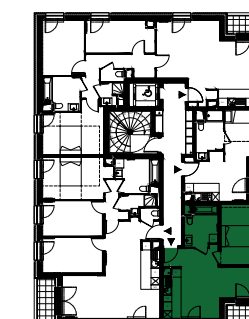
Rue Du Ménil / Rue du Fossé de l'Aumône
92600 ASNIERES-SUR-SEINE



Construire l'avenir ensemble®



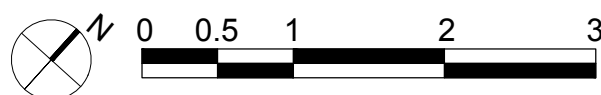
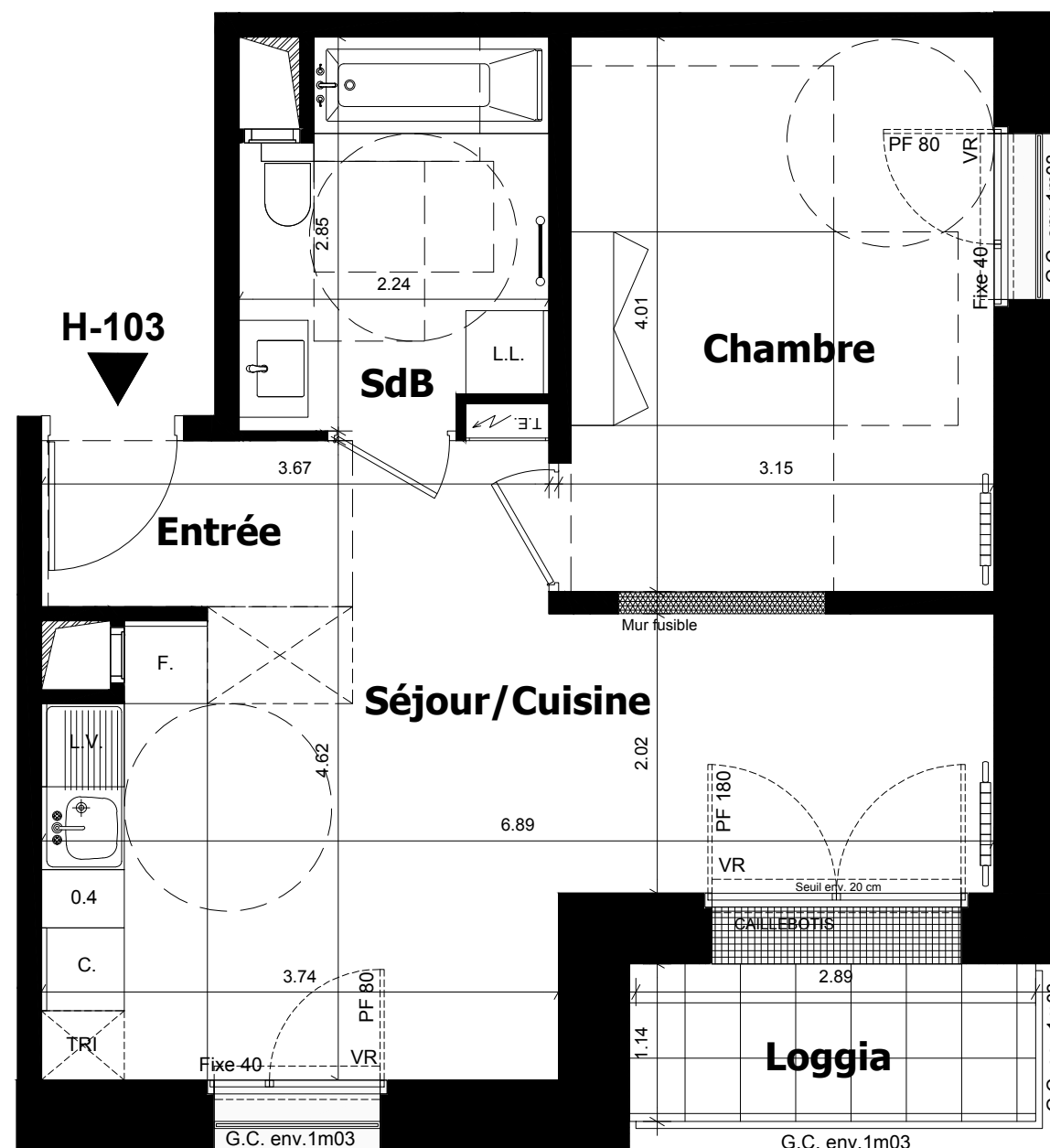
CRÉATEUR D'IMMOBILIER
RÉSIDENTIEL



Rue du Fossé de l'Aumône

BATIMENT H - 1er Etage Appartement 2 pièces - H-103

Entrée	1.47 m ²
Séjour/Cuisine	21.64 m ²
Chambre	12.35 m ²
SdB	5.79 m ²
SURFACE TOTALE HABITABLE	41.25 m²
Loggia	3.35 m ²
TOTAL SURFACE ANNEXE	3.35 m²



NOTA:

- Des modifications sont susceptibles d'être apportées à ce plan en fonction des nécessités techniques ou réglementaires lors de la réalisation.
- Les surfaces indiquées sont approximatives conformément à l'article R261-25 du CCH.
- Les retombées, soffites, faux-plafonds, trappes de visite, gaines, canalisations, radiateurs, l'emplacement des équipements et implantations électriques, ainsi que la hauteur sous plafond et la hauteur des seuils et allèges sont figurés à titre indicatif.
- La hauteur des seuils correspond à la différence de niveau entre les sols finis intérieurs et extérieurs, ne tient pas compte de l'obstacle à enjamber.
- Les plantations éventuelles ne sont pas contractuelles.
- L'équipement électroménager et mobilier éventuellement indiqué sur plan n'est pas fourni sauf évier et équipement sanitaire.



LEGENDE			
F.	Fenêtre	L.L.	Emplacement Lave-linge
P.F.	Porte-Fenêtre	C.	Emplacement Cuisson
F.all.V	Fenêtre allège vitrée	TRI	Emplacement bac à tri
V.R.	Volet Roulant	PL.	Placard
V.C.	Volet Couissant	F.	Emplacement Frigo
G.C.	Garde-corps	L.V.	Emplacement Lave-vaisselle
		RP	Robinet de puisage
			Radiateur
			Sèche-serviette
			Soffite ou Faux-plafond
			Tableau électrique
			Haies
			Cépées
			Arbres sur dalle
			Arbres en pleine terre

DATE : 07-11-2018

INDICE :

0