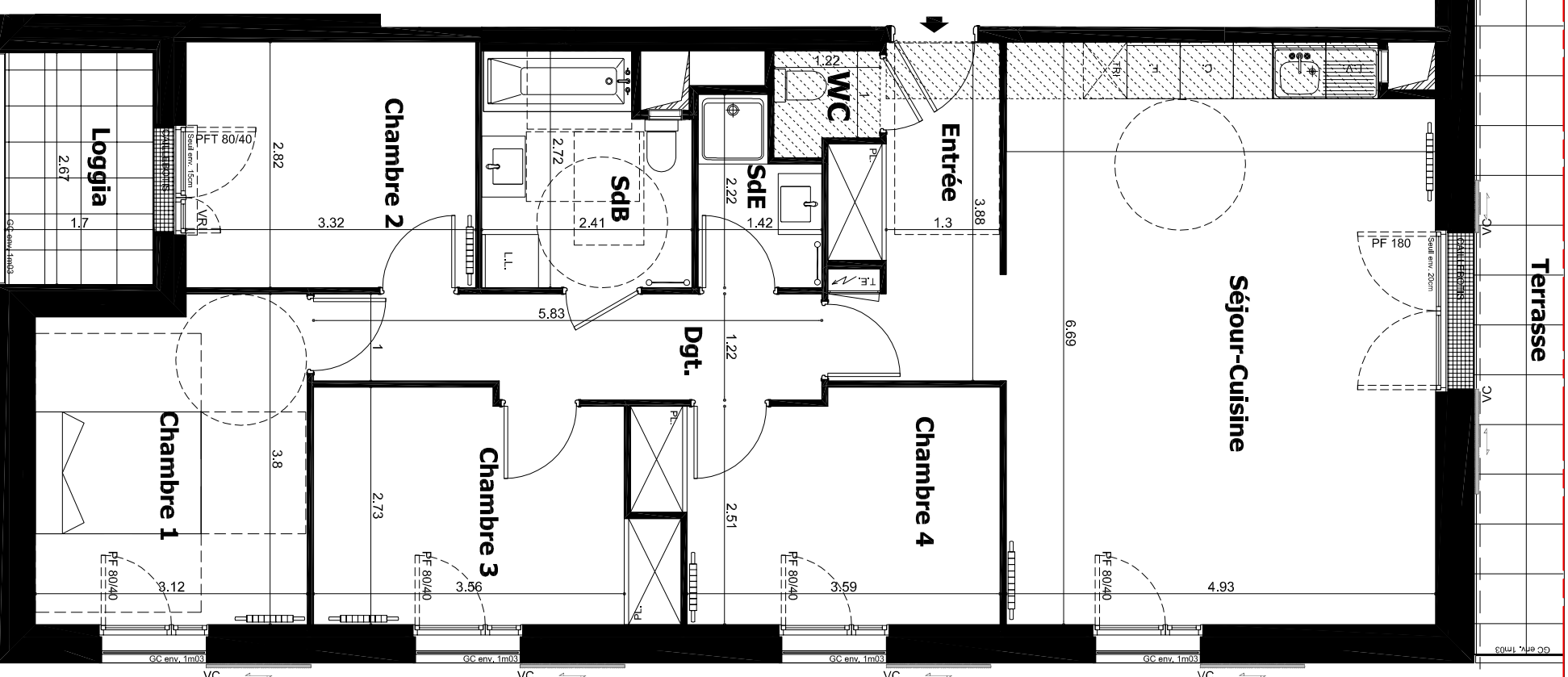
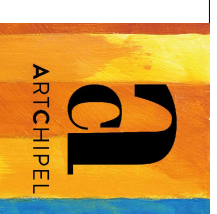





PARE VUE
env. 2.00m



- NOTA:
- Des modifications sont susceptibles d'être apportées à ce plan en fonction des nécessités techniques ou réglementaires lors de la réalisation.
 - Les surfaces indiquées sont approximatives conformément à l'article R261-25 du CCH.
 - Les retombées, soffites, faux-plafonds, trappes de visite, gaines, canalisations, radiateurs, l'emplacement des équipements et implantations électriques, ainsi que la hauteur sous plafond et la hauteur des seuils et allèges sont figurés à titre indicatif.
 - La hauteur des seuils correspond à la différence de niveau entre les sols finis intérieurs et extérieurs, ne tient pas compte de l'obstacle à enjamber.
 - Les plantations éventuelles ne sont pas contractuelles.
 - L'équipement électroménager et mobilier éventuellement indiqué sur plan n'est pas fourni sauf évier et équipement sanitaire.

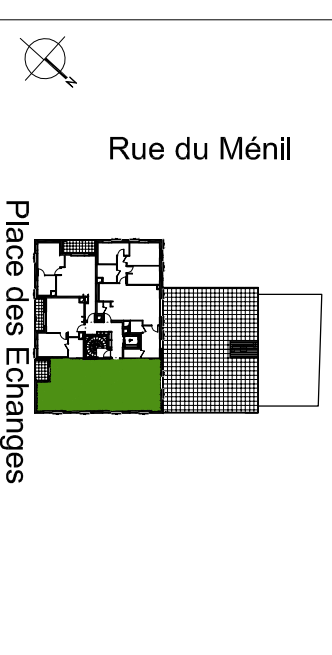
Rue Du Ménil / Rue du Fossé de l'Aumône
92600 ASNIERES-SUR-SEINE



Construire l'avenir ensemble®
 CRÉATEUR D'IMMOBILIER RESIDENTIEL

BATIMENT C



BATIMENT C - 3ème Etage Appartement 5 pièces - C-304

Entrée	6.73 m ²
Séjour-Cuisine	32.50 m ²
Chambre 1	11.38 m ²
Chambre 2	9.36 m ²
Chambre 3	10.18 m ²
Chambre 4	10.22 m ²
Dgt.	6.64 m ²
SdB	6.01 m ²
Sde	2.66 m ²
WC	1.35 m ²
SURFACE TOTALE HABITABLE	97.03 m²
Loggia	4.54 m ²
Terrasse	100.72 m ²
TOTAL SURFACE(S) ANNEXE(S)	105.26 m²

LEGENDE

F.	Fenêtre	L.L.	Emplacement Lave-linge	X ^{sp}	Robinet de puisage
P. F.	Porte-Fenêtre	C.	Emplacement Cuisine	—	Radiateur
F.all.V	Fenêtre allège vitrée	TRI	Emplacement bac à tri	—	Sèche-serveille
V.R.	Volet Roulant	PL.	Placard	—	Soffite ou Faux-plafond
V.C.	Volet Couissant	F.	Emplacement Frigo	—	Tableau électrique
G.C.	Garde-cors	L.V.	Emplacement Lave-vaisselle	—	
	Hales		Câbles		Adress sur dalle
					Adress en pleine terre

DATE : 07-11-2018

INDICE :

0