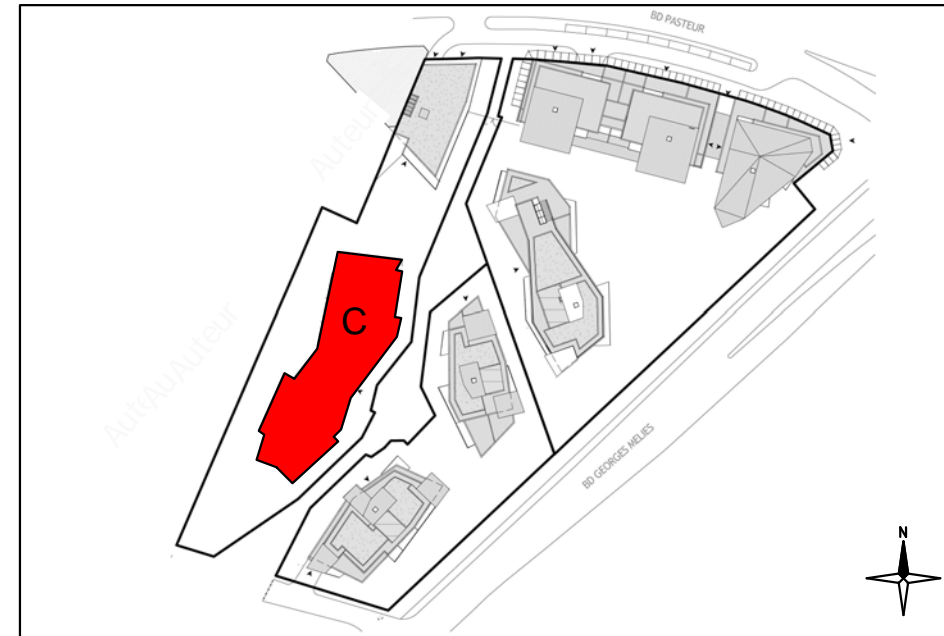




## LES TERRASSES DE BRY

Boulevard Pasteur / Boulevard Méliès  
94360 BRY-SUR-MARNE



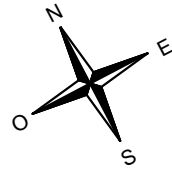
BATIMENT	C
APPARTEMENT	h31
NIVEAU	3e étage
TYPE	T2



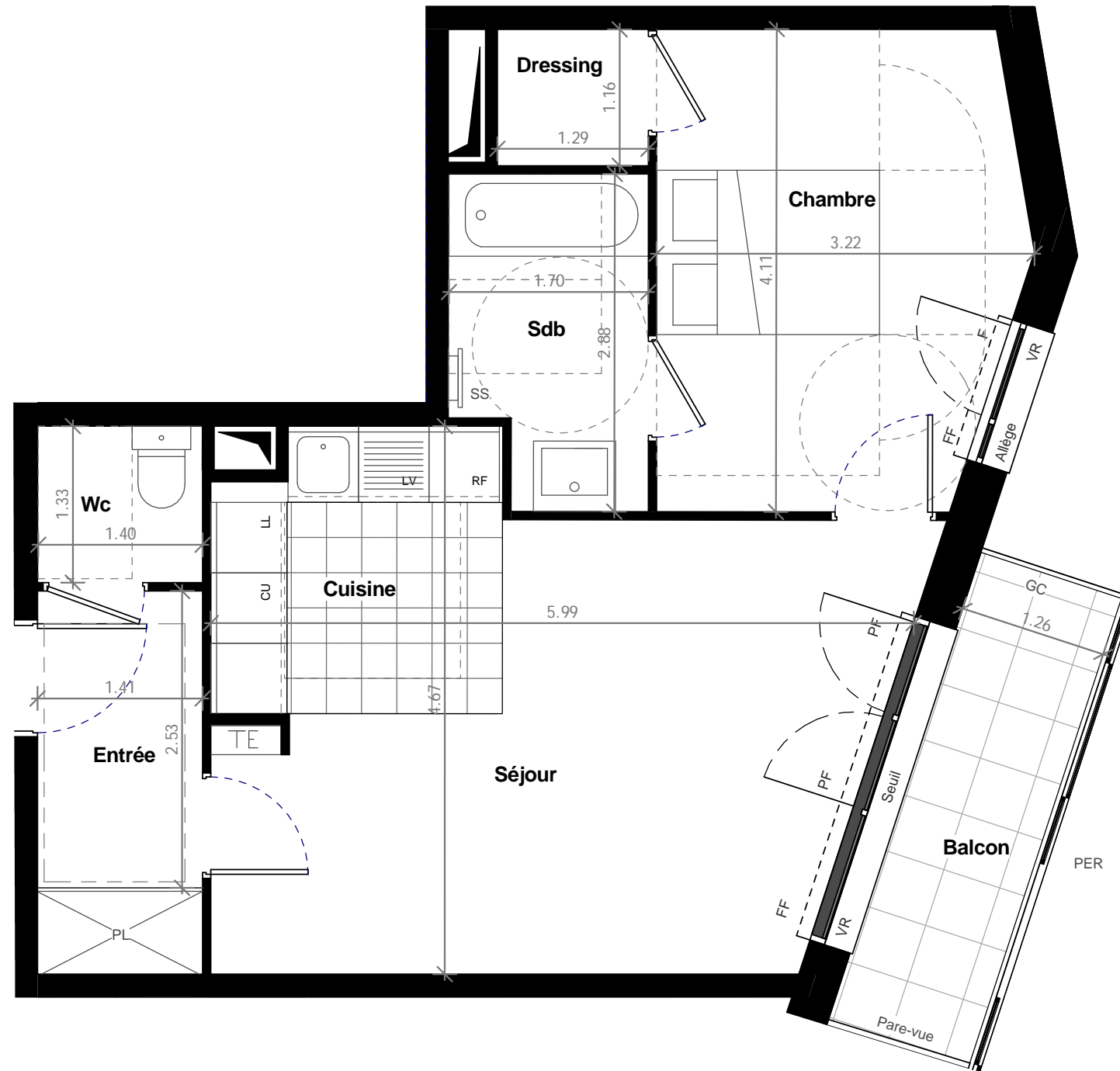
SCCV FI BRY-SUR-MARNE  
37 avenue Pierre 1er de Serbie  
75018 Paris  
Tel : 01.44.94.94.57  
[www.faubourg.immobilier.com](http://www.faubourg.immobilier.com)

LEGENDE PLAN

LV	Lave-vaisselle
LL	Lave-linge
RF	Réfrigérateur
CU	Plaque de cuisson
SS	Sèche serviette
PF	Porte fenêtre
F	Fenêtre
FF	Fenêtre fixe
FT	Fenêtre de toit
VR	Volet roulant
TE	Tableau électrique
PL	Placard
GC	Garde-corps
	Soffite et faux-plafonds
PER	persiennes métalliques ajourées constituées de parties fixes, libres et de parties mobiles



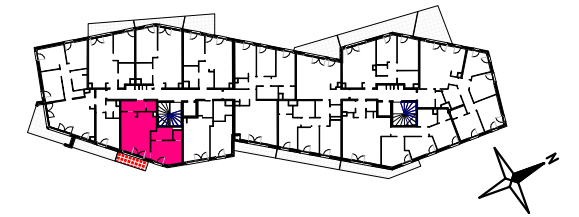
h31 ▶



## LES TERRASSES DE BRY

Boulevard Pasteur / Boulevard Méliès  
94360 BRY-SUR-MARNE

BATIMENT	C
APPARTEMENT	h31
NIVEAU	3ème étage
TYPE	T2



Réception	23.4 m <sup>2</sup>
Séjour	18.6 m <sup>2</sup>
Cuisine	5.8 m <sup>2</sup>
Chambre	12.1 m <sup>2</sup>
Entrée	4.6 m <sup>2</sup>
Sdb	4.5 m <sup>2</sup>
Wc	1.9 m <sup>2</sup>
Dressing	1.5 m <sup>2</sup>
<b>TOTAL SURFACE HABITABLE</b>	<b>48.0 m<sup>2</sup></b>

Balcon	5.5 m <sup>2</sup>
<b>TOTAL SURFACE(S) ANNEXE(S)</b>	<b>5.5 m<sup>2</sup></b>



SCCV FI BRY-SUR-MARNE  
37 avenue Pierre 1er de Serbie  
75018 Paris  
Tel : 01.44.94.94.57  
[www.faubourg.immobilier.com](http://www.faubourg.immobilier.com)

NB : le présent document exprime la figure et les dispositions générales de l'appartement. Les surfaces indiquées sont approximatives. Des variations peuvent intervenir en fonction des contraintes techniques et/ou réglementaires de la réalisation, tant en ce qui concerne les dimensions libres que l'équipement. Les retombées de poutres, faux-plafonds, soffites, canalisations, ne sont pas tous figurés et peuvent être modifiés pour des raisons techniques. Les éléments de mobiliers de cuisine et les implantations des équipements sont présentés à titre indicatif et ne sont pas contractuels. Les éventuelles plantations dans les jardins privés ou espaces communs ne sont pas contractuelles.

DATE : 03/09/2018 Auteurs INDICE : A

