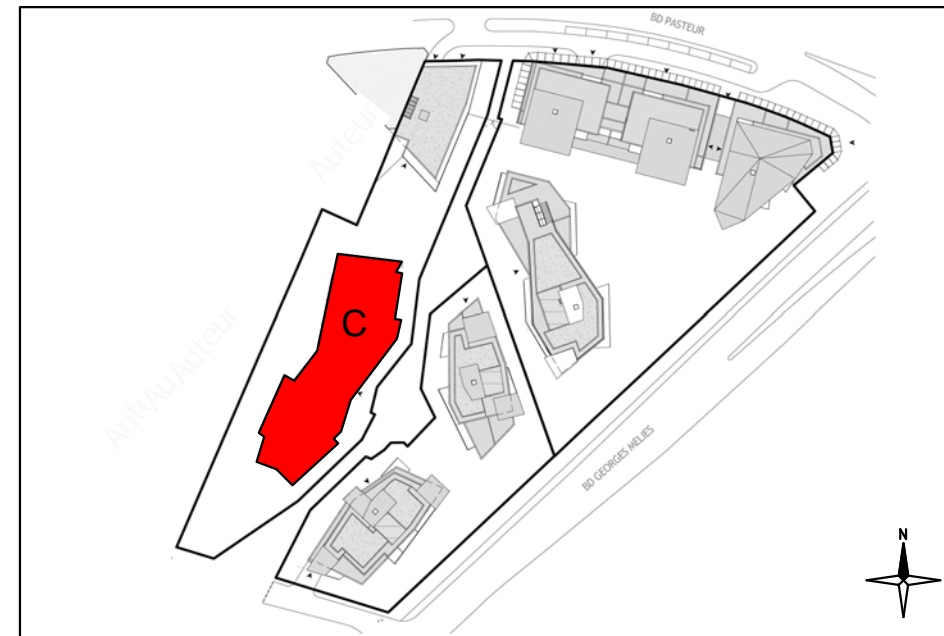




LES TERRASSES DE BRY

Boulevard Pasteur / Boulevard Méliès
94360 BRY-SUR-MARNE

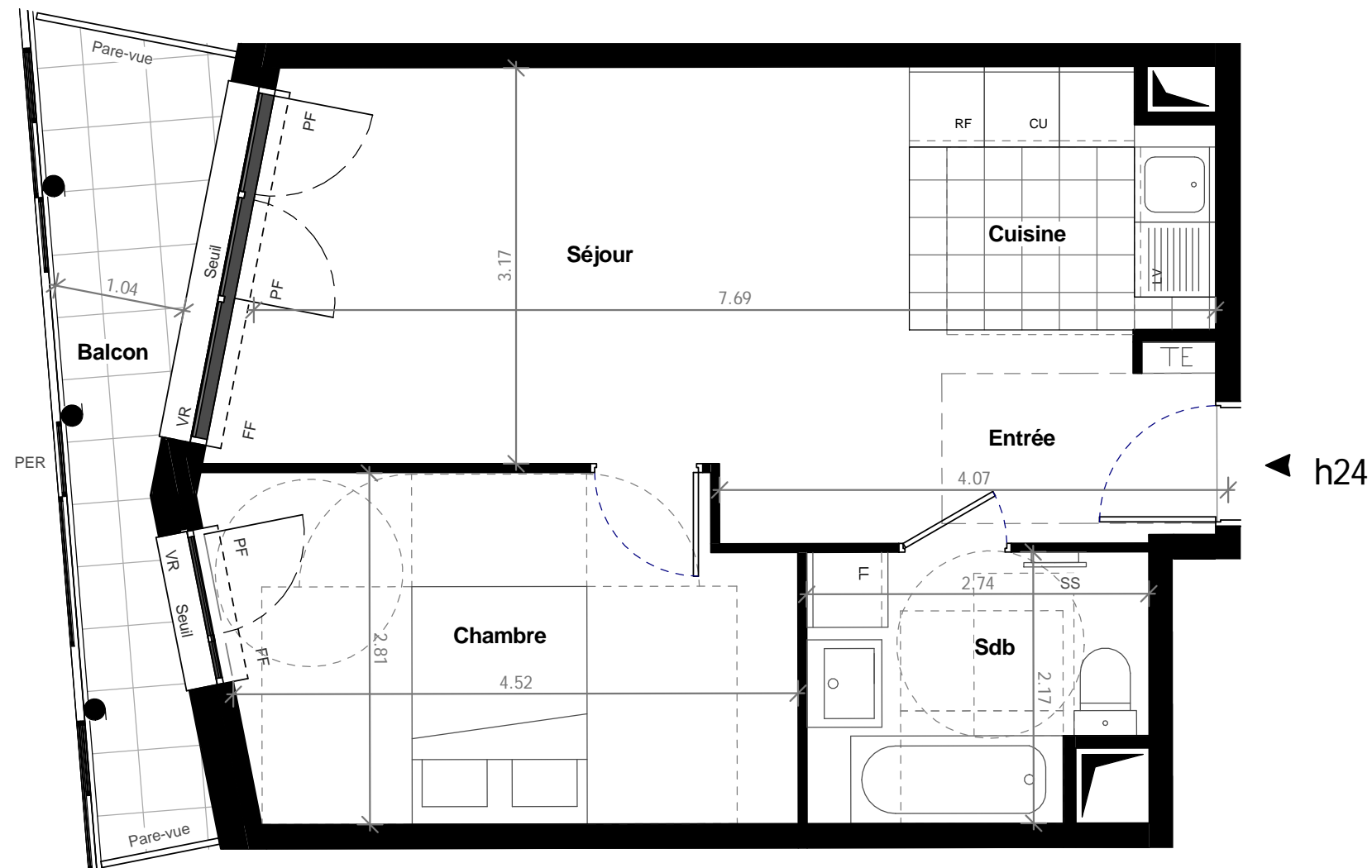
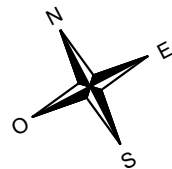


BATIMENT	C
APPARTEMENT	h24
NIVEAU	2e étage
TYPE	T2



SCCV FI BRY-SUR-MARNE
37 avenue Pierre 1er de Serbie
75018 Paris
Tel : 01.44.94.94.57
www.faubourg.immobilier.com

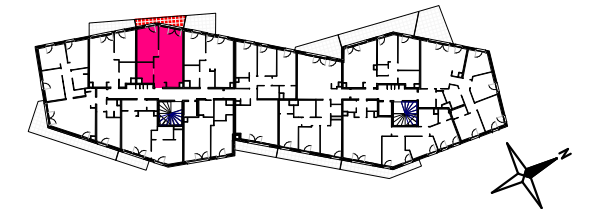
LEGENDE PLAN	
LV	Lave-vaisselle
LL	Lave-linge
RF	Réfrigérateur
CU	Plaque de cuisson
SS	Sèche serviette
PF	Porte fenêtre
F	Fenêtre
FF	Fenêtre fixe
FT	Fenêtre de toit
VR	Volet roulant
TE	Tableau électrique
PL	Placard
GC	Garde-corps
	Soffite et faux-plafonds
PER	persiennes métalliques ajourées constituées de parties fixes, libres et de parties mobiles



LES TERRASSES DE BRY

Boulevard Pasteur / Boulevard Méliès
94360 BRY-SUR-MARNE

BATIMENT	C
APPARTEMENT	h24
NIVEAU	2ème étage
TYPE	T2



Réception	26.8 m²
Entrée	4.5 m²
Séjour	17.4 m²
Cuisine	4.9 m²
Chambre	12.4 m²
Sdb	5.5 m²
TOTAL SURFACE HABITABLE	44.7 m²

Balcon	7.2 m²
TOTAL SURFACE(S) ANNEXE(S)	7.2 m²



SCCV FI BRY-SUR-MARNE
37 avenue Pierre 1er de Serbie
75018 Paris
Tel : 01.44.94.94.57
www.faubourg.immobilier.com

NB : le présent document exprime la figure et les dispositions générales de l'appartement. Les surfaces indiquées sont approximatives. Des variations peuvent intervenir en fonction des contraintes techniques et/ou réglementaires de la réalisation, tant en ce qui concerne les dimensions libres que l'équipement. Les retombées de poutres, faux-plafonds, soffites, canalisations, ne sont pas tous figurés et peuvent être modifiés pour des raisons techniques. Les éléments de mobiliers de cuisine et les implantations des équipements sont présentés à titre indicatif et ne sont pas contractuels. Les éventuelles plantations dans les jardins privatifs ou espaces communs ne sont pas contractuelles.

DATE : 03/09/2018 *Auteur* INDICE : A

