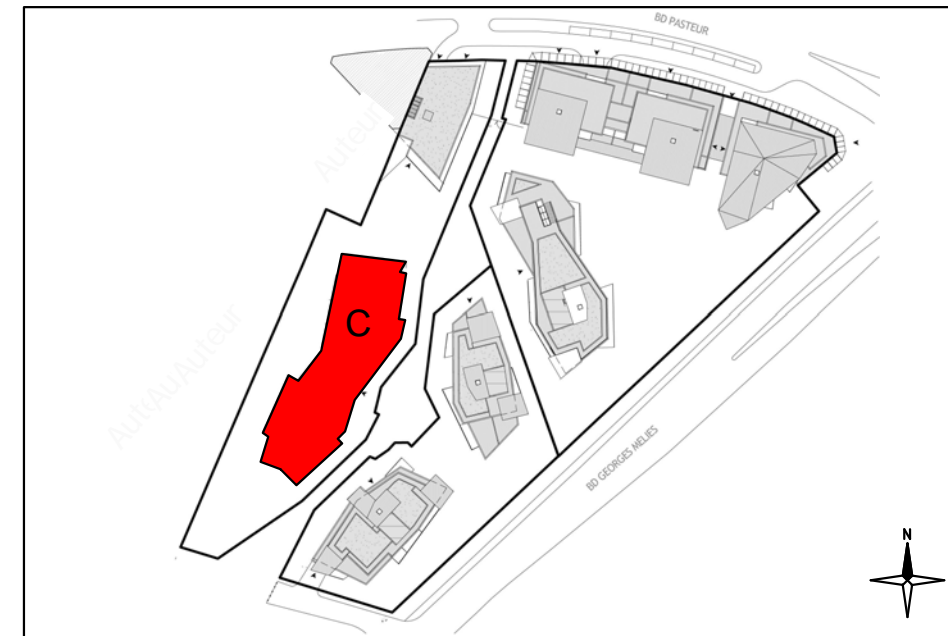




LES TERRASSES DE BRY

Boulevard Pasteur / Boulevard Méliès
94360 BRY-SUR-MARNE



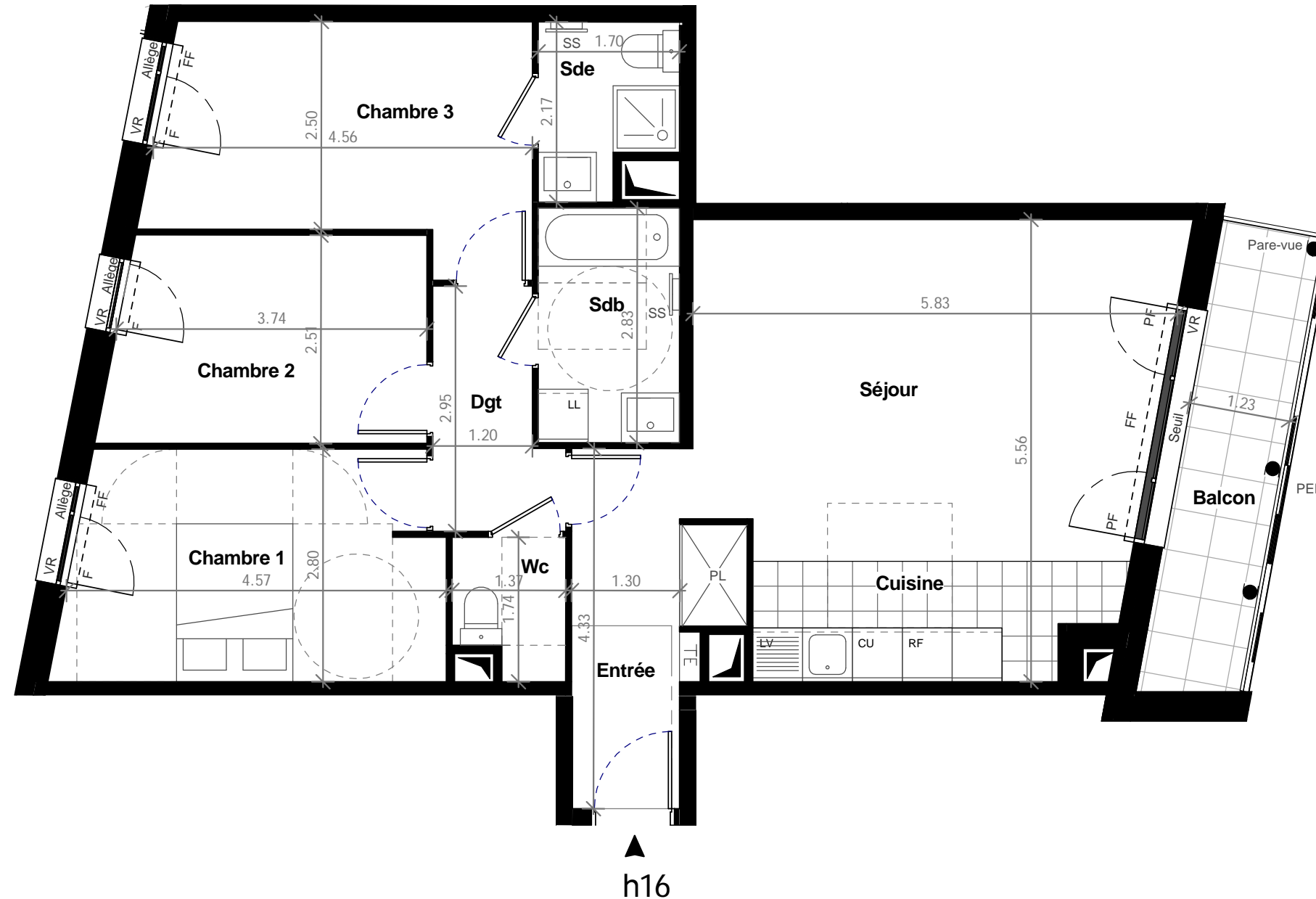
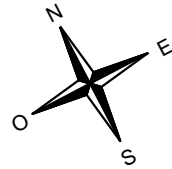
| | |
|-------------|-----------|
| BATIMENT | C |
| APPARTEMENT | h16 |
| NIVEAU | 1er étage |
| TYPE | T4 |



SCCV FI BRY-SUR-MARNE
37 avenue Pierre 1er de Serbie
75018 Paris
Tel : 01.44.94.94.57
www.faubourg.immobilier.com

LEGENDE PLAN

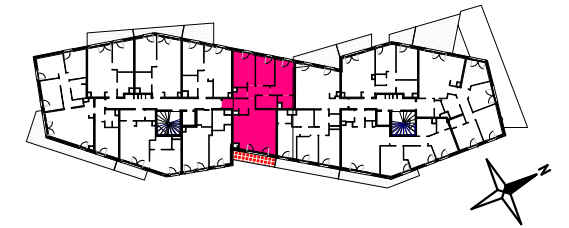
| | |
|-----|--|
| LV | Lave-vaisselle |
| LL | Lave-linge |
| RF | Réfrigérateur |
| CU | Plaque de cuisson |
| SS | Sèche serviette |
| PF | Porte fenêtre |
| F | Fenêtre |
| FF | Fenêtre fixe |
| FT | Fenêtre de toit |
| VR | Volet roulant |
| TE | Tableau électrique |
| PL | Placard |
| GC | Garde-corps |
| | Soffite et faux-plafonds |
| PER | persiennes métalliques ajourées constituées de parties fixes, libres et de parties mobiles |



LES TERRASSES DE BRY

Boulevard Pasteur / Boulevard Méliès
94360 BRY-SUR-MARNE

| | |
|-------------|-----------|
| BATIMENT | C |
| APPARTEMENT | h16 |
| NIVEAU | 1er étage |
| TYPE | T4 |



| | |
|--------------------------------|---------------------------|
| Réception | 35.7 m ² |
| Entrée | 6.7 m ² |
| Séjour | 23.4 m ² |
| Cuisine | 5.8 m ² |
| Chambre 1 | 12.4 m ² |
| Chambre 2 | 9.4 m ² |
| Chambre 3 | 12.0 m ² |
| Dgt | 3.9 m ² |
| Sdb | 4.8 m ² |
| Sde | 3.2 m ² |
| Wc | 2.1 m ² |
| TOTAL SURFACE HABITABLE | 83.5 m² |

| | |
|-----------------------------------|--------------------------|
| Balcon | 7.0 m ² |
| TOTAL SURFACE(S) ANNEXE(S) | 7.0 m² |



SCCV FI BRY-SUR-MARNE
37 avenue Pierre 1er de Serbie
75018 Paris
Tel : 01.44.94.94.57
www.faubourg.immobilier.com

NB : le présent document exprime la figure et les dispositions générales de l'appartement. Les surfaces indiquées sont approximatives. Des variations peuvent intervenir en fonction des contraintes techniques et/ou réglementaires de la réalisation, tant en ce qui concerne les dimensions libres que l'équipement. Les retombées de poutres, faux-plafonds, soffites, canalisations, ne sont pas tous figurés et peuvent être modifiés pour des raisons techniques. Les éléments de mobiliers de cuisine et les implantations des équipements sont présentés à titre indicatif et ne sont pas contractuels. Les éventuelles plantations dans les jardins privatifs ou espaces communs ne sont pas contractuelles.

DATE : 03/09/2018 Auteurs INDICE : A

