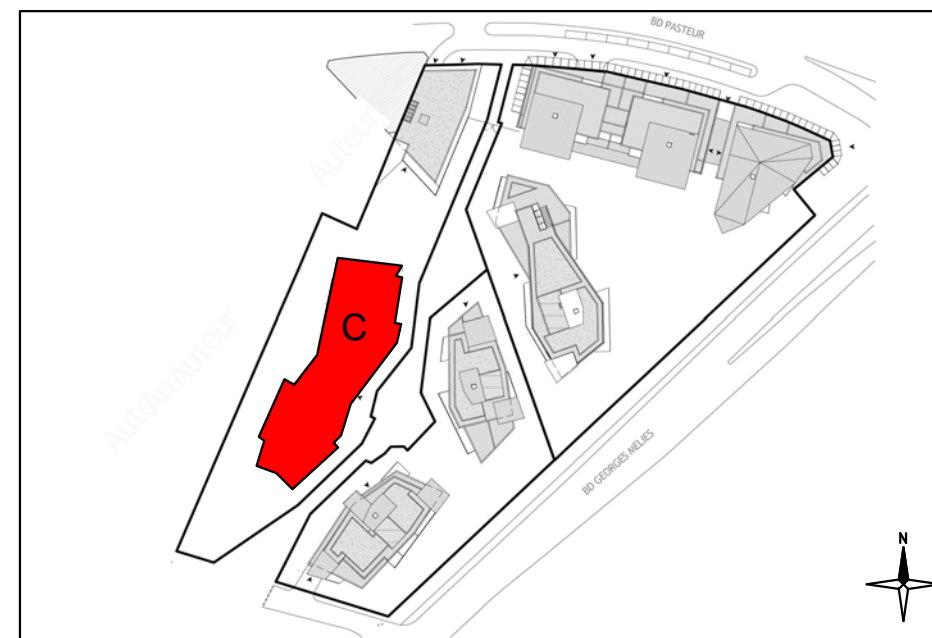


LES TERRASSES DE BRY

Boulevard Pasteur / Boulevard Méliès
94360 BRY-SUR-MARNE



| | |
|-------------|-----------------|
| BATIMENT | C |
| APPARTEMENT | h01 |
| NIVEAU | Rez-de-chaussée |
| TYPE | T5 |



FAUBOURG
IMMOBILIER

SCCV FI BRY-SUR-MARNE
37 avenue Pierre 1er de Serbie
75018 Paris
Tel : 01.44.94.94.57
www.faubourg.immobilier.com

LEGENDE PLAN

| | |
|-----|---|
| LV | Lave-vaisselle |
| LL | Lave-linge |
| RF | Réfrigérateur |
| CU | Plaque de cuisson |
| SS | Sèche serviette |
| PF | Porte fenêtre |
| F | Fenêtre |
| FF | Fenêtre fixe |
| FT | Fenêtre de toit |
| VR | Volet roulant |
| TE | Tableau électrique |
| PL | Placard |
| GC | Garde-corps |
| | Soffite et faux-plafonds |
| PER | persiennes métalliques ajourées constituées de parties fixes, libres et de parties mobiles |

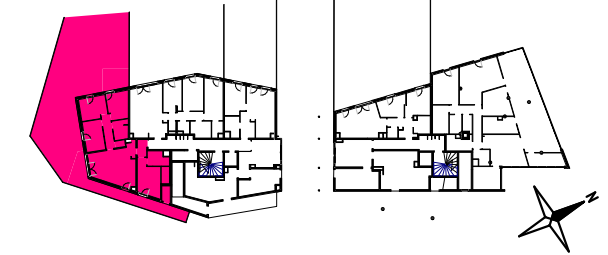


| | |
|-----------------------------------|----------------------------|
| Cellier | 2.4 m ² |
| Jardin | 147.7 m ² |
| Terrasse | 9.6 m ² |
| Terrasse | 29.6 m ² |
| TOTAL SURFACE(S) ANNEXE(S) | 189.3 m² |

LES TERRASSES DE BRY

Boulevard Pasteur / Boulevard Méliès
94360 BRY-SUR-MARNE

| | |
|-------------|-----------------|
| BATIMENT | C |
| APPARTEMENT | h01 |
| NIVEAU | Rez-de-chaussée |
| TYPE | T5 |



| | |
|--------------------------------|---------------------------|
| Entrée | 2.9 m ² |
| Réception | 28.3 m ² |
| Séjour | 24.9 m ² |
| Cuisine | 6.9 m ² |
| Chambre 1 | 13.4 m ² |
| Chambre 2 | 10.3 m ² |
| Chambre 3 | 10.1 m ² |
| Chambre 4 | 9.9 m ² |
| Dgt | 5.5 m ² |
| Sde | 5.2 m ² |
| Sdb | 5.2 m ² |
| Dressing | 2.5 m ² |
| Wc | 1.2 m ² |
| TOTAL SURFACE HABITABLE | 94.5 m² |



SCCV FI BRY-SUR-MARNE
37 avenue Pierre 1er de Serbie
75018 Paris
Tel : 01.44.94.94.57
www.faubourg.immobilier.com

NB : le présent document exprime la figure et les dispositions générales de l'appartement. Les surfaces indiquées sont approximatives. Des variations peuvent intervenir en fonction des contraintes techniques et/ou réglementaires de la réalisation, tant en ce qui concerne les dimensions libres que l'équipement. Les retombées de poutres, faux-plafonds, soffites, canalisations, ne sont pas tous figurés et peuvent être modifiés pour des raisons techniques. Les éléments de mobiliers de cuisine et les implantations des équipements sont présentés à titre indicatif et ne sont pas contractuels. Les éventuelles plantations dans les jardins privatifs ou espaces communs ne sont pas contractuelles.

DATE : 07/09/2018 Auteurs INDICE : A

