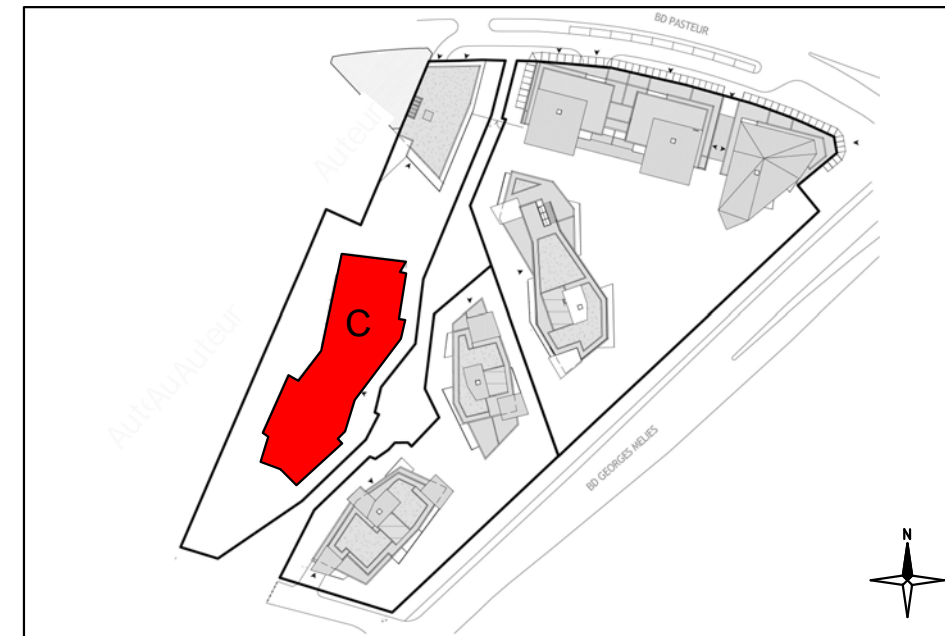




## LES TERRASSES DE BRY

Boulevard Pasteur / Boulevard Méliès  
94360 BRY-SUR-MARNE

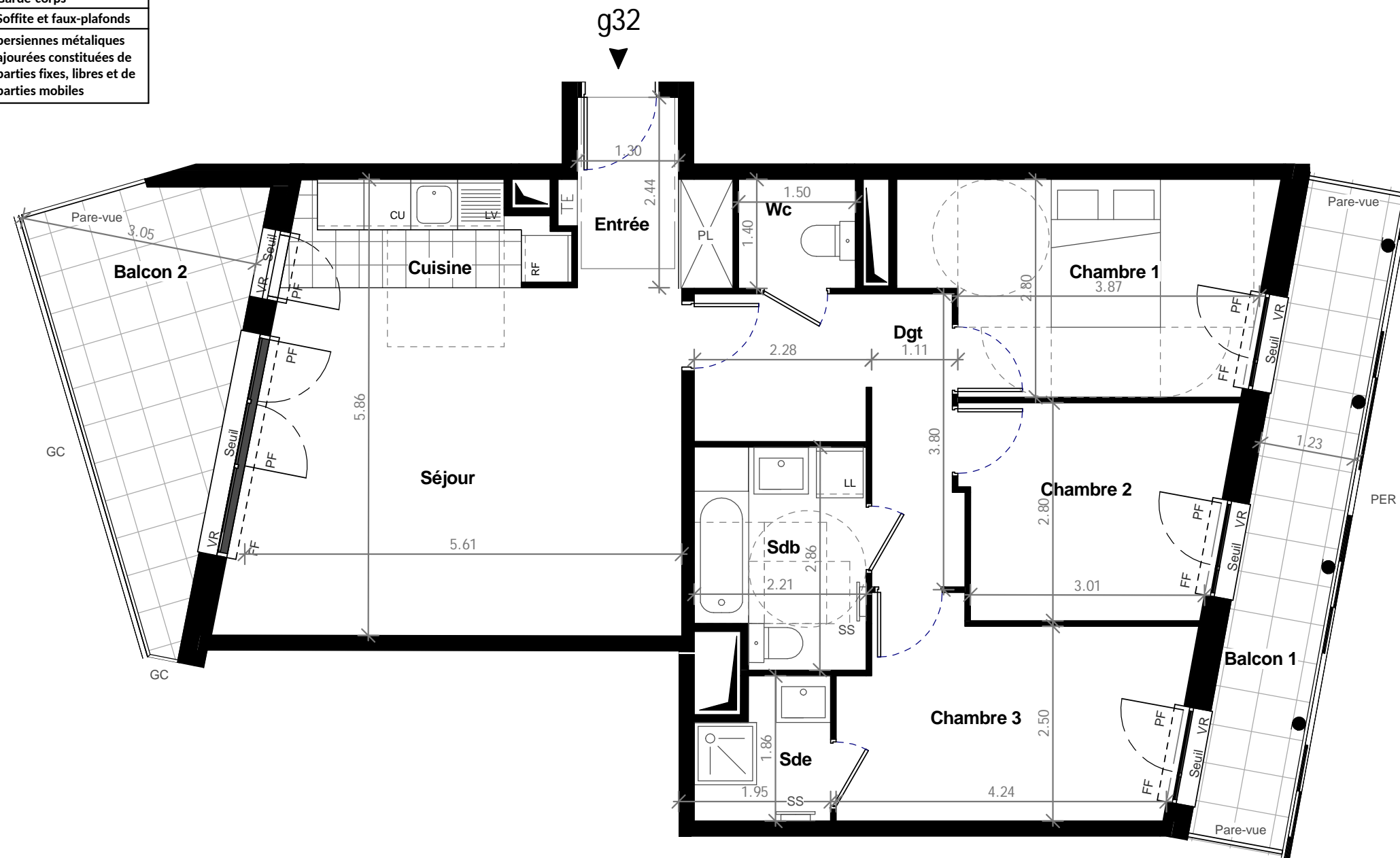
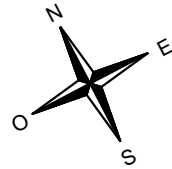


BATIMENT	C
APPARTEMENT	g32
NIVEAU	3ème étage
TYPE	T4



SCCV FI BRY-SUR-MARNE  
37 avenue Pierre 1er de Serbie  
75018 Paris  
Tel : 01.44.94.94.57  
[www.faubourg.immobilier.com](http://www.faubourg.immobilier.com)

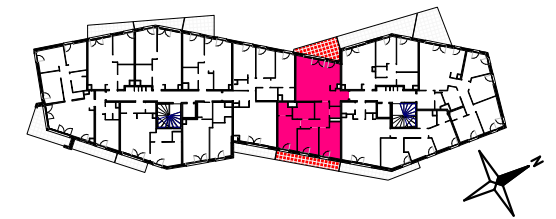
LEGENDE PLAN	
LV	Lave-vaisselle
LL	Lave-linge
RF	Réfrigérateur
CU	Plaque de cuisson
SS	Sèche serviette
PF	Porte fenêtre
F	Fenêtre
FF	Fenêtre fixe
FT	Fenêtre de toit
VR	Volet roulant
TE	Tableau électrique
PL	Placard
GC	Garde-corps
Soffite et faux-plafonds	
PER	persiennes métalliques ajourées constituées de parties fixes, libres et de parties mobiles



## LES TERRASSES DE BRY

Boulevard Pasteur / Boulevard Méliès  
94360 BRY-SUR-MARNE

BATIMENT	C
APPARTEMENT	g32
NIVEAU	3ème étage
TYPE	T4



Réception	33.9 m²
Entrée	4.2 m²
Séjour	25.3 m²
Cuisine	4.3 m²
Chambre 1	12.0 m²
Chambre 2	9.1 m²
Chambre 3	11.3 m²
Dgt	8.4 m²
Sdb	5.9 m²
Sde	2.9 m²
Wc	2.1 m²
<b>TOTAL SURFACE HABITABLE</b>	<b>85.5 m²</b>

Balcon 1	10.5 m²
Balcon 2	10.8 m²
<b>TOTAL SURFACE(S) ANNEXE(S)</b>	<b>21.3 m²</b>



SCCV FI BRY-SUR-MARNE  
37 avenue Pierre 1er de Serbie  
75018 Paris  
Tel : 01.44.94.94.57  
[www.faubourg.immobilier.com](http://www.faubourg.immobilier.com)

NB : le présent document exprime la figure et les dispositions générales de l'appartement. Les surfaces indiquées sont approximatives. Des variations peuvent intervenir en fonction des contraintes techniques et/ou réglementaires de la réalisation, tant en ce qui concerne les dimensions libres que l'équipement. Les retombées de poutres, faux-plafonds, soffites, canalisations, ne sont pas tous figurés et peuvent être modifiés pour des raisons techniques. Les éléments de mobiliers de cuisine et les implantations des équipements sont présentés à titre indicatif et ne sont pas contractuels. Les éventuelles plantations dans les jardins privés ou espaces communs ne sont pas contractuelles.

DATE : 03/09/2018 Auteurs INDICE : A

