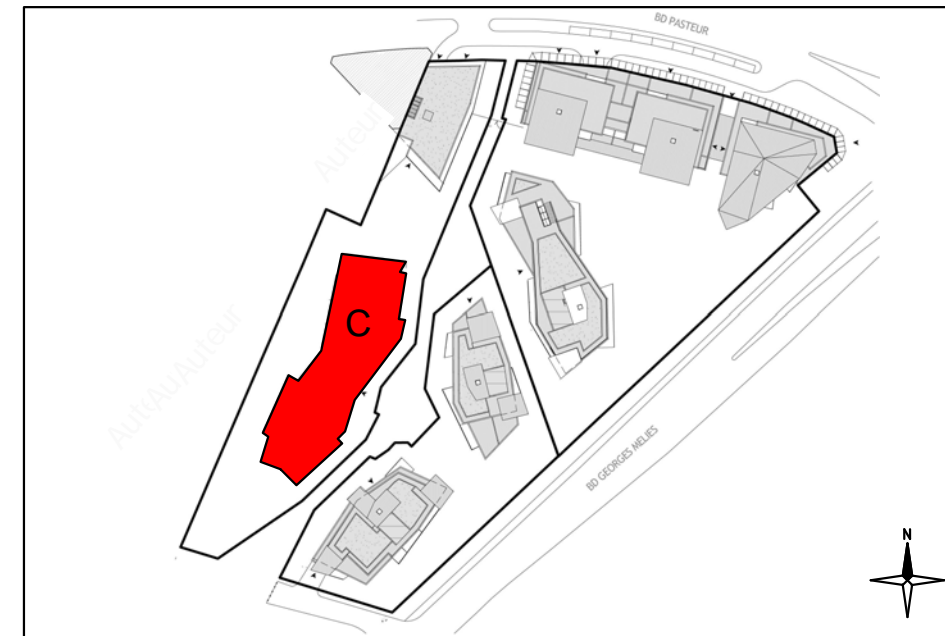




## LES TERRASSES DE BRY

Boulevard Pasteur / Boulevard Méliès  
94360 BRY-SUR-MARNE



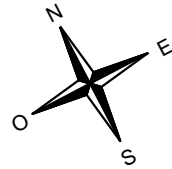
|             |            |
|-------------|------------|
| BATIMENT    | C          |
| APPARTEMENT | g22        |
| NIVEAU      | 2ème étage |
| TYPE        | T4         |



SCCV FI BRY-SUR-MARNE  
37 avenue Pierre 1er de Serbie  
75018 Paris  
Tel : 01.44.94.94.57  
[www.faubourg.immobilier.com](http://www.faubourg.immobilier.com)

LEGENDE PLAN

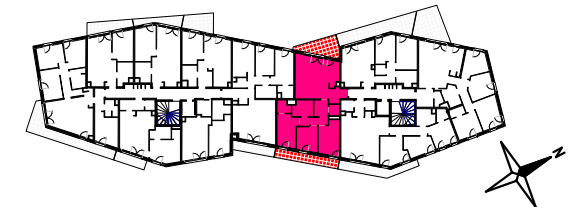
|                          |  |
|--------------------------|--|
| LV                       | Lave-vaisselle   |
| LL                       | Lave-linge   |
| RF                       | Réfrigérateur  |
| CU                       | Plaque de cuisson  |
| SS                       | Sèche serviette  |
| PF                       | Porte fenêtre  |
| F                        | Fenêtre  |
| FF                       | Fenêtre fixe   |
| FT                       | Fenêtre de toit  |
| VR                       | Volet roulant  |
| TE                       | Tableau électrique   |
| PL                       | Placard  |
| GC                       | Garde-corps  |
| Soffite et faux-plafonds |  |
| PER                      | persiennes métalliques ajourées constituées de parties fixes, libres et de parties mobiles |



## LES TERRASSES DE BRY

Boulevard Pasteur / Boulevard Méliès  
94360 BRY-SUR-MARNE

|             |            |
|-------------|------------|
| BATIMENT    | C          |
| APPARTEMENT | g22        |
| NIVEAU      | 2ème étage |
| TYPE        | T4         |



|                                |                           |
|--------------------------------|---------------------------|
| Réception                      | 33.9 m <sup>2</sup>       |
| Entrée                         | 4.2 m <sup>2</sup>        |
| Séjour                         | 25.3 m <sup>2</sup>       |
| Cuisine                        | 4.3 m <sup>2</sup>        |
| Chambre 1                      | 12.0 m <sup>2</sup>       |
| Chambre 2                      | 9.1 m <sup>2</sup>        |
| Chambre 3                      | 11.3 m <sup>2</sup>       |
| Dgt                            | 8.4 m <sup>2</sup>        |
| Sdb                            | 5.9 m <sup>2</sup>        |
| Sde                            | 2.8 m <sup>2</sup>        |
| Wc                             | 2.1 m <sup>2</sup>        |
| <b>TOTAL SURFACE HABITABLE</b> | <b>85.5 m<sup>2</sup></b> |

|                                   |                           |
|-----------------------------------|---------------------------|
| Balcon 1                          | 10.5 m <sup>2</sup>       |
| Balcon 2                          | 11.0 m <sup>2</sup>       |
| <b>TOTAL SURFACE(S) ANNEXE(S)</b> | <b>21.5 m<sup>2</sup></b> |



SCCV FI BRY-SUR-MARNE  
37 avenue Pierre 1er de Serbie  
75018 Paris  
Tel : 01.44.94.94.57  
[www.faubourg.immobilier.com](http://www.faubourg.immobilier.com)

NB : le présent document exprime la figure et les dispositions générales de l'appartement. Les surfaces indiquées sont approximatives. Des variations peuvent intervenir en fonction des contraintes techniques et/ou réglementaires de la réalisation, tant en ce qui concerne les dimensions libres que l'équipement. Les retombées de poutres, faux-plafonds, soffites, canalisations, ne sont pas tous figurés et peuvent être modifiés pour des raisons techniques. Les éléments de mobiliers de cuisine et les implantations des équipements sont présentés à titre indicatif et ne sont pas contractuels. Les éventuelles plantations dans les jardins privés ou espaces communs ne sont pas contractuelles.

DATE : 03/09/2018 Auteurs INDICE : A

