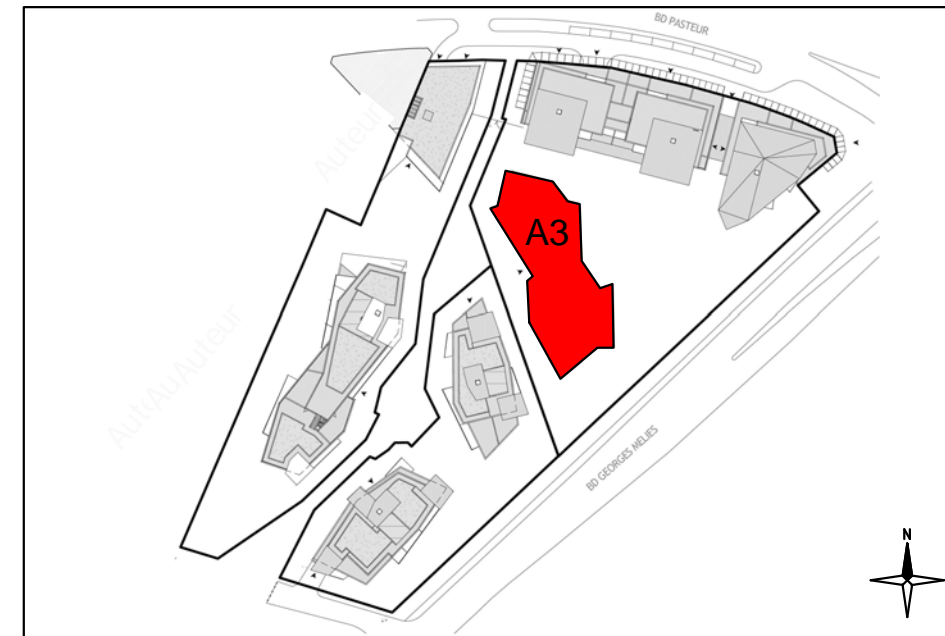




LES TERRASSES DE BRY

Boulevard Pasteur / Boulevard Méliès
94360 BRY-SUR-MARNE

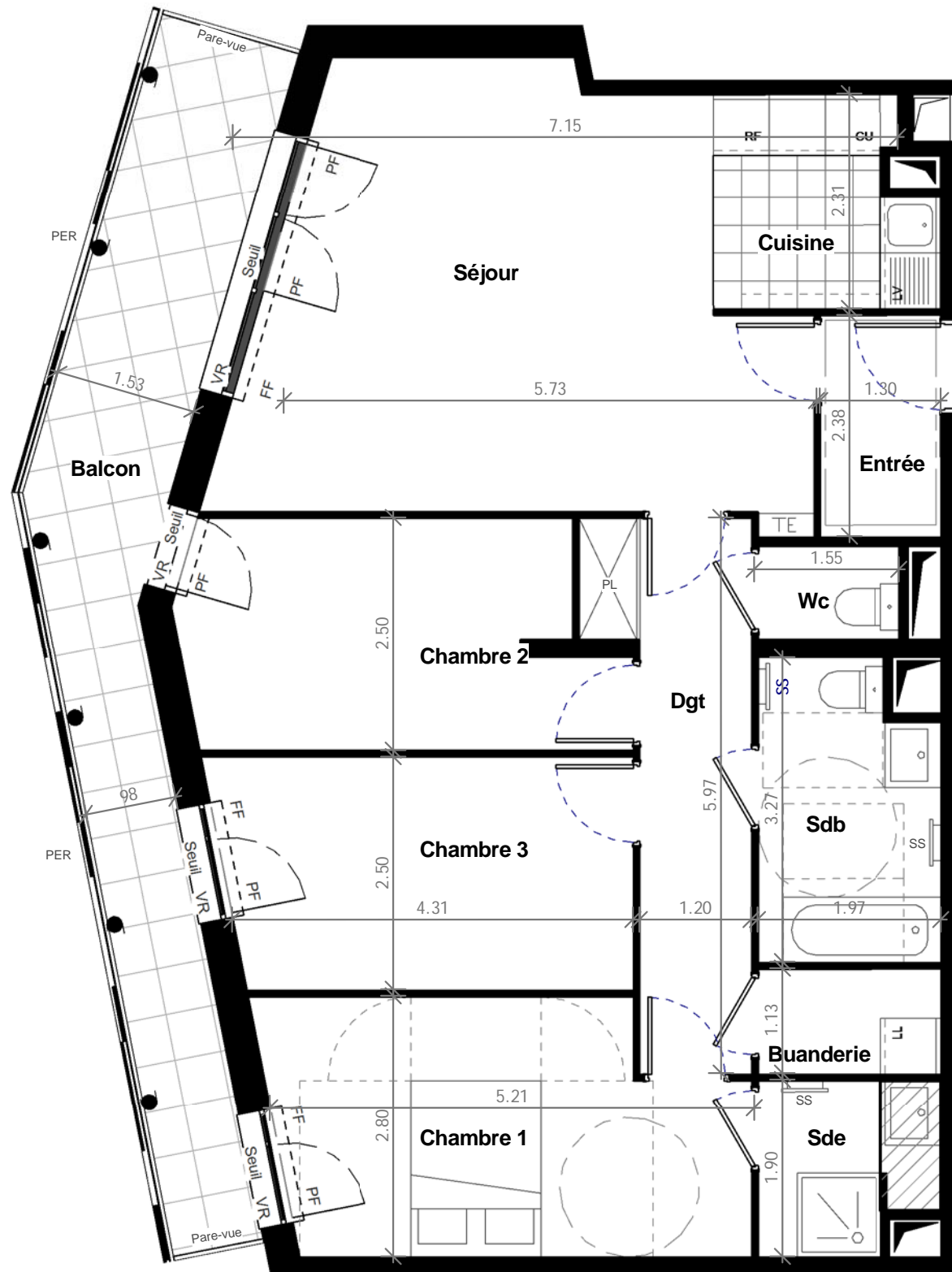
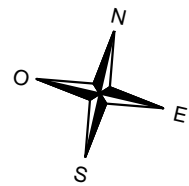


BATIMENT	A3
APPARTEMENT	e23
NIVEAU	2ème étage
TYPE	T4



SCCV FI BRY-SUR-MARNE
37 avenue Pierre 1er de Serbie
75018 Paris
Tel : 01.44.94.94.57
www.faubourg.immobilier.com

LEGENDE PLAN	
LV	Lave-vaisselle
LL	Lave-linge
RF	Réfrigérateur
CU	Plaque de cuisson
SS	Sèche serviette
PF	Porte fenêtre
F	Fenêtre
FF	Fenêtre fixe
FT	Fenêtre de toit
VR	Volet roulant
TE	Tableau électrique
PL	Placard
GC	Garde-corps
Soffite et faux-plafonds	
PER	persiennes métalliques ajourées constituées de parties fixes, libres et de parties mobiles



← e23

LES TERRASSES DE BRY

Boulevard Pasteur / Boulevard Méliès
94360 BRY-SUR-MARNE

BATIMENT	A3
APPARTEMENT	e23
NIVEAU	2ème étage
TYPE	T4



Entrée	3.09 m ²
Réception	30.43 m ²
Séjour	25.38 m ²
Cuisine	5.15 m ²
Chambre 1	13.23 m ²
Chambre 3	11.00 m ²
Chambre 2	10.96 m ²
Dgt	8.01 m ²
Sdb	6.01 m ²
Sde	3.39 m ²
Buanderie	2.22 m ²
Wc	1.52 m ²
TOTAL SURFACE HABITABLE	89.86 m²

Balcon	16.30 m ²
TOTAL SURFACE(S) ANNEXE(S)	16.30 m²



SCCV FI BRY-SUR-MARNE
37 avenue Pierre 1er de Serbie
75018 Paris
Tel : 01.44.94.94.57
www.faubourg.immobilier.com

NB : le présent document exprime la figure et les dispositions générales de l'appartement. Les surfaces indiquées sont approximatives. Des variations peuvent intervenir en fonction des contraintes techniques et/ou réglementaires de la réalisation, tant en ce qui concerne les dimensions libres que l'équipement. Les retombées de poutres, faux-plafonds, soffites, canalisations, ne sont pas tous figurés et peuvent être modifiés pour des raisons techniques. Les éléments de mobiliers de cuisine et les implantations des équipements sont présentés à titre indicatif et ne sont pas contractuels. Les éventuelles plantations dans les jardins privés ou espaces communs ne sont pas contractuelles.

DATE : 03/09/2018 Auteurs INDICE : A

