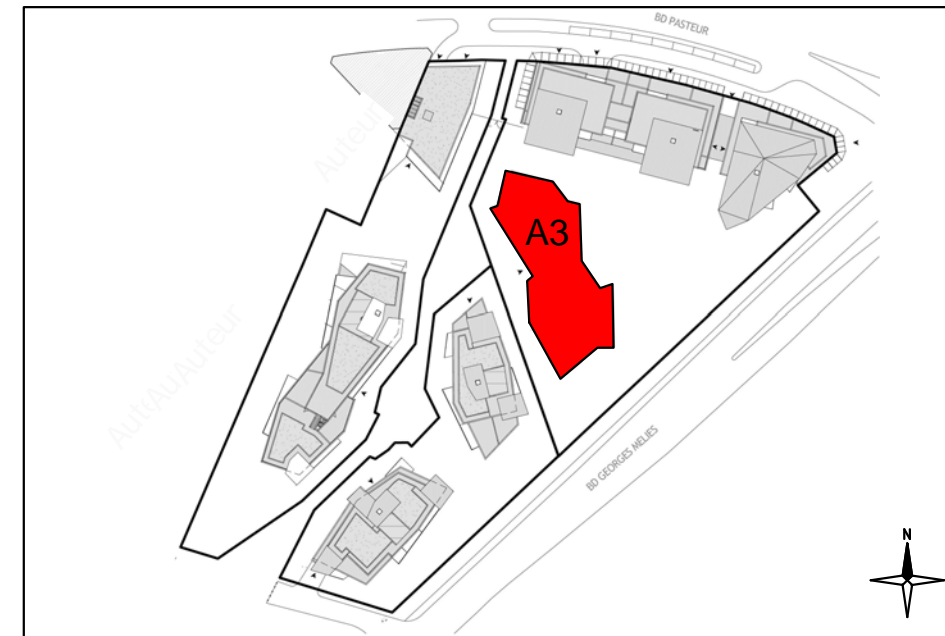




## LES TERRASSES DE BRY

Boulevard Pasteur / Boulevard Méliès  
94360 BRY-SUR-MARNE



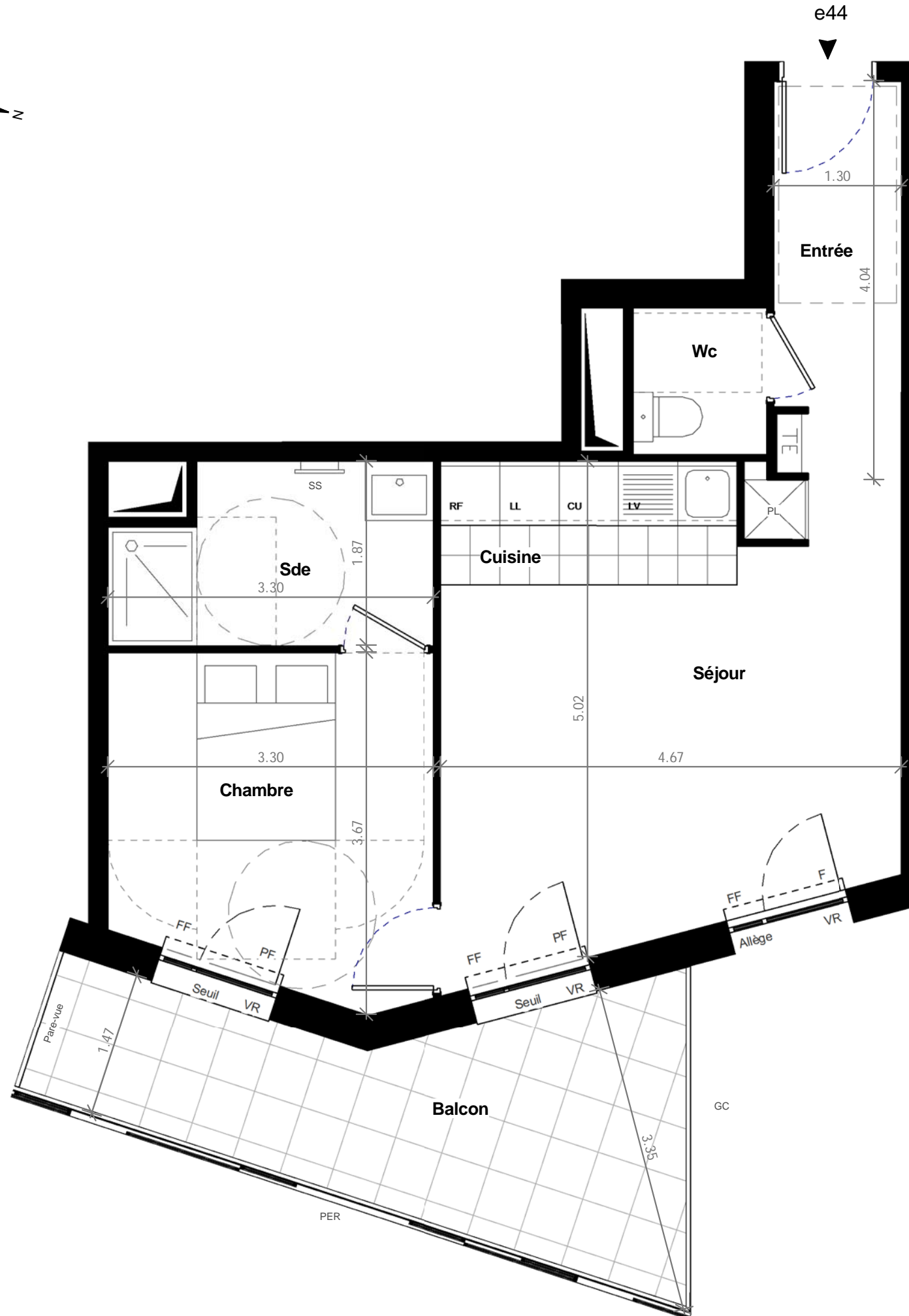
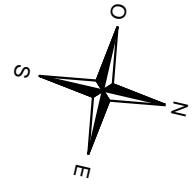
BATIMENT	A3
APPARTEMENT	e44
NIVEAU	4ème étage
TYPE	T2



SCCV FI BRY-SUR-MARNE  
37 avenue Pierre 1er de Serbie  
75018 Paris  
Tel : 01.44.94.94.57  
[www.faubourg.immobilier.com](http://www.faubourg.immobilier.com)

LEGENDE PLAN

LV	Lave-vaisselle
LL	Lave-linge
RF	Réfrigérateur
CU	Plaque de cuisson
SS	Sèche serviette
PF	Porte fenêtre
F	Fenêtre
FF	Fenêtre fixe
FT	Fenêtre de toit
VR	Volet roulant
TE	Tableau électrique
PL	Placard
GC	Garde-corps
Soffite et faux-plafonds	
PER	persiennes métalliques ajourées constituées de parties fixes, libres et de parties mobiles



LES TERRASSES DE BRY

Boulevard Pasteur / Boulevard Méliès  
94360 BRY-SUR-MARNE

BATIMENT	A3
APPARTEMENT	e44
NIVEAU	4ème étage
TYPE	T2



Réception	27.24 m <sup>2</sup>
Entrée	5.24 m <sup>2</sup>
Séjour	18.25 m <sup>2</sup>
Cuisine	3.75 m <sup>2</sup>
Chambre	10.91 m <sup>2</sup>
Sde	5.56 m <sup>2</sup>
Wc	2.00 m <sup>2</sup>
TOTAL SURFACE HABITABLE	45.71 m <sup>2</sup>

Balcon	17.30 m <sup>2</sup>
TOTAL SURFACE(S) ANNEXE(S)	17.30 m <sup>2</sup>



SCCV FI BRY-SUR-MARNE  
37 avenue Pierre 1er de Serbie  
75018 Paris  
Tel : 01.44.94.94.57  
www.faubourg.immobilier.com

NB : le présent document exprime la figure et les dispositions générales de l'appartement. Les surfaces indiquées sont approximatives. Des variations peuvent intervenir en fonction des contraintes techniques et/ou réglementaires de la réalisation, tant en ce qui concerne les dimensions libres que l'équipement. Les retombées de poutres, faux-plafonds, soffites, canalisations, ne sont pas tous figurés et peuvent être modifiés pour des raisons techniques. Les éléments de mobiliers de cuisine et les implantations des équipements sont présentés à titre indicatif et ne sont pas contractuels. Les éventuelles plantations dans les jardins privés ou espaces communs ne sont pas contractuelles.

DATE : 03/09/2018 Auteurs INDICE : A

