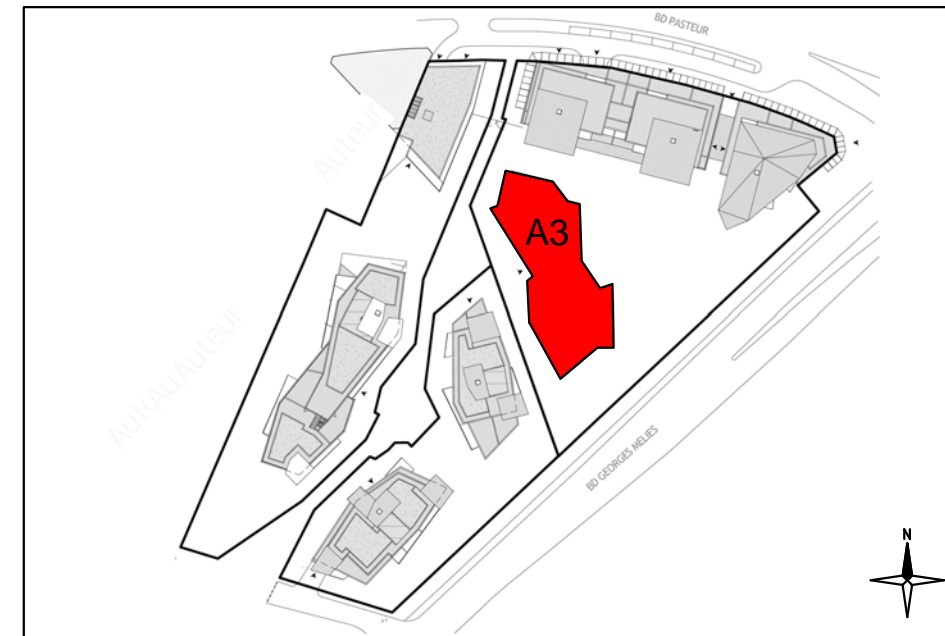




LES TERRASSES DE BRY

Boulevard Pasteur / Boulevard Méliès
94360 BRY-SUR-MARNE

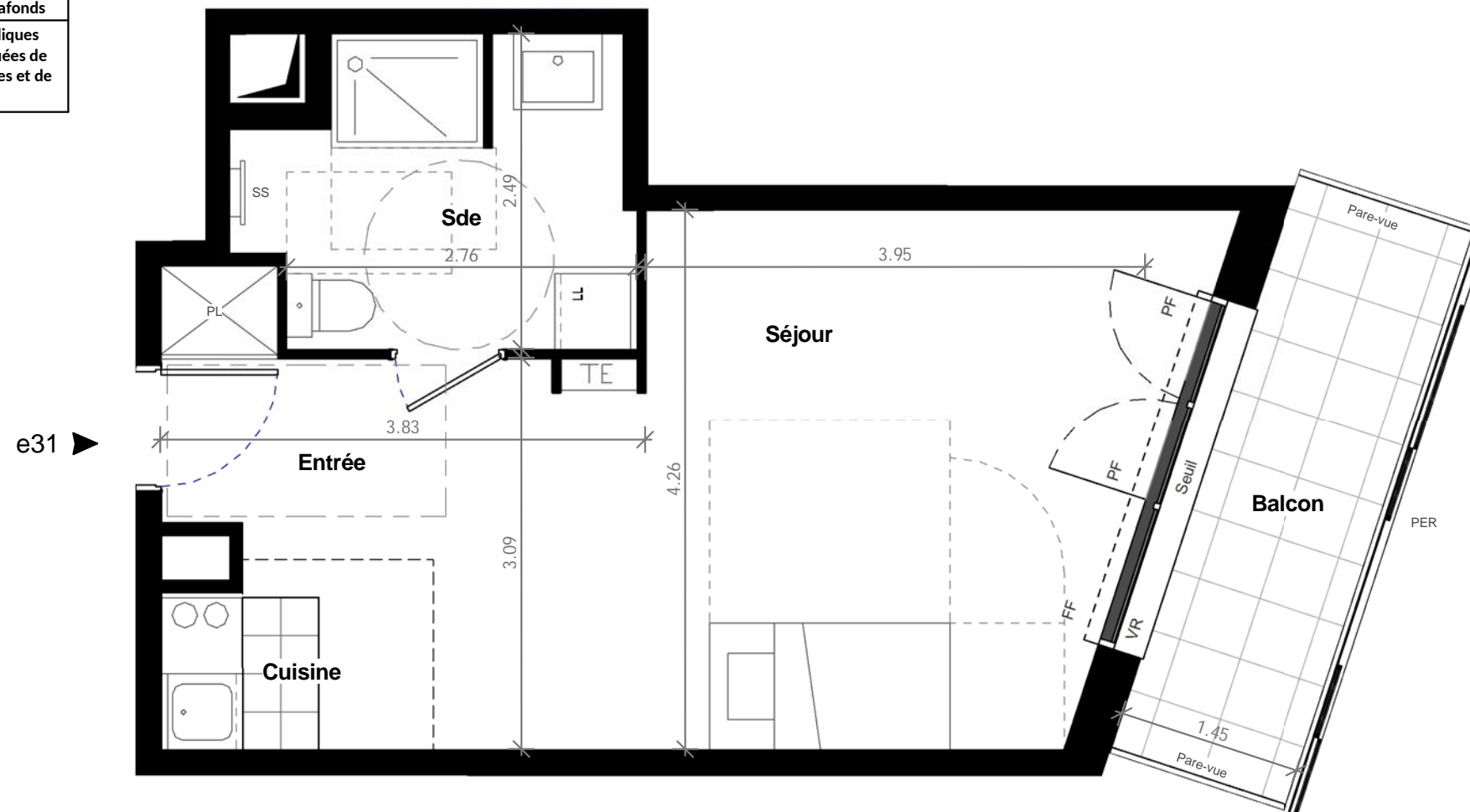
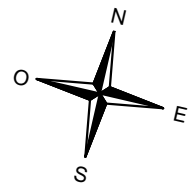


| | |
|-------------|------------|
| BATIMENT | A3 |
| APPARTEMENT | e31 |
| NIVEAU | 3ème étage |
| TYPE | T1 |



SCCV FI BRY-SUR-MARNE
37 avenue Pierre 1er de Serbie
75018 Paris
Tel : 01.44.94.94.57
www.faubourg.immobilier.com

| LEGENDE PLAN | |
|--------------|--|
| LV | Lave-vaisselle |
| LL | Lave-linge |
| RF | Réfrigérateur |
| CU | Plaque de cuisson |
| SS | Sèche serviette |
| PF | Porte fenêtre |
| F | Fenêtre |
| FF | Fenêtre fixe |
| FT | Fenêtre de toit |
| VR | Volet roulant |
| TE | Tableau électrique |
| PL | Placard |
| GC | Garde-corps |
| | Soffite et faux-plafonds |
| PER | persiennes métalliques ajourées constituées de parties fixes, libres et de parties mobiles |



LES TERRASSES DE BRY

Boulevard Pasteur / Boulevard Méliès
94360 BRY-SUR-MARNE

| | |
|-------------|------------|
| BATIMENT | A3 |
| APPARTEMENT | e31 |
| NIVEAU | 3ème étage |
| TYPE | T1 |



| | |
|--------------------------------|----------------------------|
| Réception | 29.13 m ² |
| Entrée | 4.72 m ² |
| Séjour | 20.93 m ² |
| Cuisine | 3.48 m ² |
| Sde | 6.85 m ² |
| TOTAL SURFACE HABITABLE | 35.98 m² |

| | |
|-----------------------------------|---------------------------|
| Balcon | 6.89 m ² |
| TOTAL SURFACE(S) ANNEXE(S) | 6.89 m² |



SCCV FI BRY-SUR-MARNE
37 avenue Pierre 1er de Serbie
75018 Paris
Tel : 01.44.94.94.57
www.faubourg.immobilier.com

NB : le présent document exprime la figure et les dispositions générales de l'appartement. Les surfaces indiquées sont approximatives. Des variations peuvent intervenir en fonction des contraintes techniques et/ou réglementaires de la réalisation, tant en ce qui concerne les dimensions libres que l'équipement. Les retombées de poutres, faux-plafonds, soffites, canalisations, ne sont pas tous figurés et peuvent être modifiés pour des raisons techniques. Les éléments de mobiliers de cuisine et les implantations des équipements sont présentés à titre indicatif et ne sont pas contractuels. Les éventuelles plantations dans les jardins privatifs ou espaces communs ne sont pas contractuelles.

DATE : 03/09/2018 Auteurs INDICE : A

