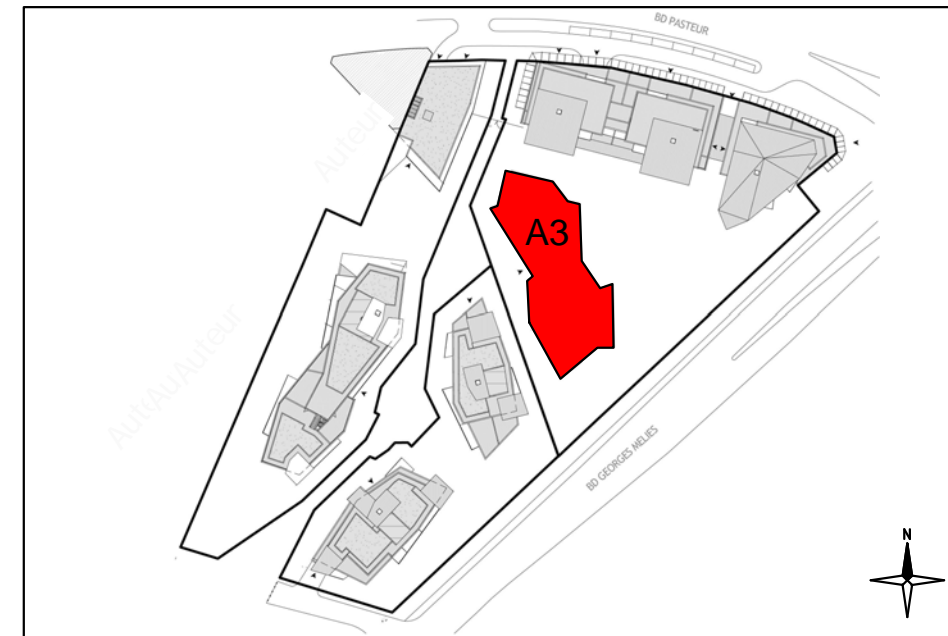




## LES TERRASSES DE BRY

Boulevard Pasteur / Boulevard Méliès  
94360 BRY-SUR-MARNE



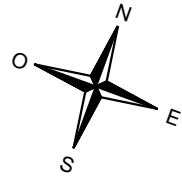
BATIMENT	A3
APPARTEMENT	e01
NIVEAU	RDC
TYPE	T5



SCCV FI BRY-SUR-MARNE  
37 avenue Pierre 1er de Serbie  
75018 Paris  
Tel : 01.44.94.94.57  
[www.faubourg.immobilier.com](http://www.faubourg.immobilier.com)

LEGENDE PLAN

LV	Lave-vaisselle
LL	Lave-linge
RF	Réfrigérateur
CU	Plaque de cuisson
SS	Sèche serviette
PF	Porte fenêtre
F	Fenêtre
FF	Fenêtre fixe
FT	Fenêtre de toit
VR	Volet roulant
TE	Tableau électrique
PL	Placard
GC	Garde-corps
Soffite et faux-plafonds	
PER	persiennes métalliques ajourées constituées de parties fixes, libres et de parties mobiles

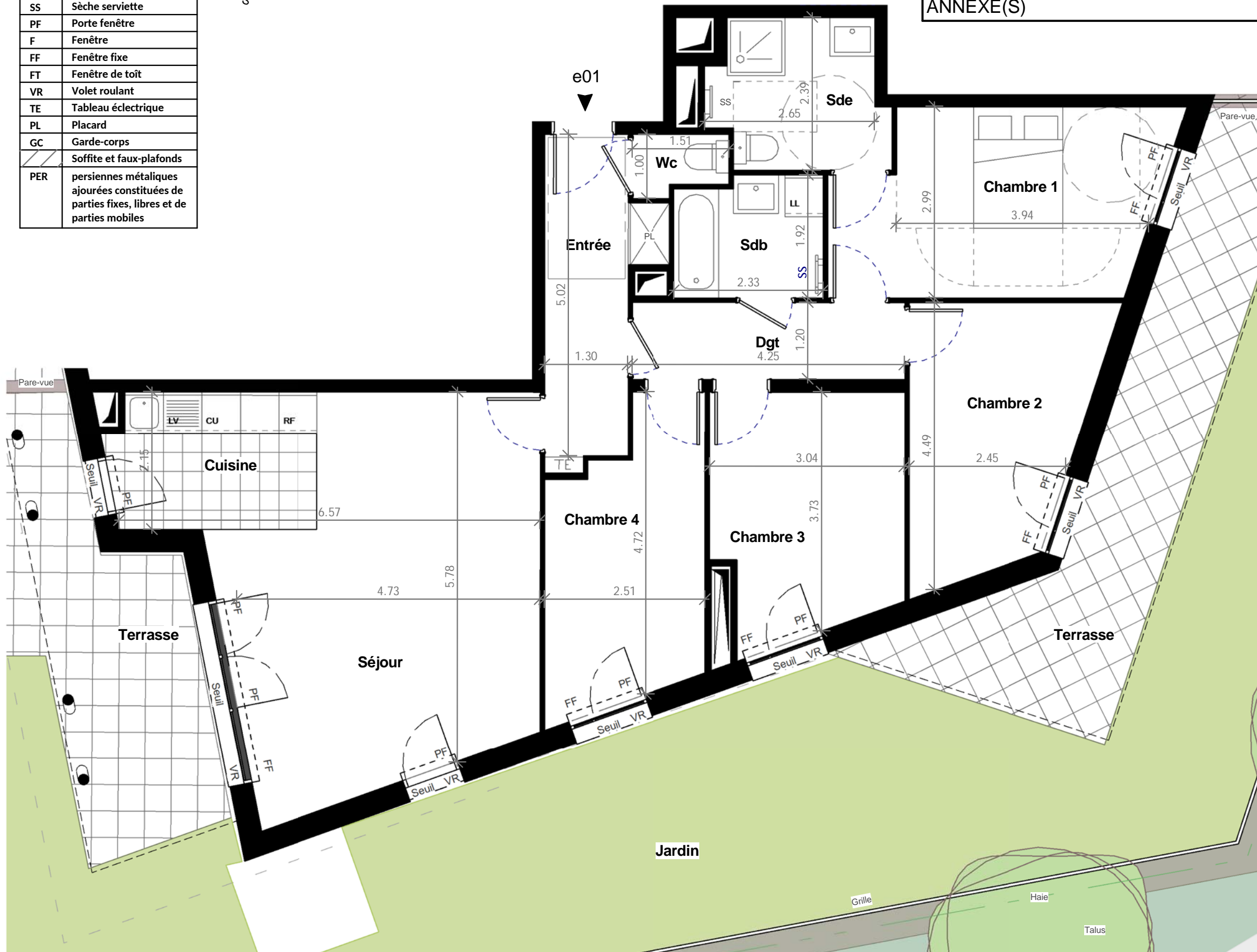


Jardin	104.74 m <sup>2</sup>
Terrasse	19.37 m <sup>2</sup>
Terrasse	18.91 m <sup>2</sup>
<b>TOTAL SURFACE(S) ANNEXE(S)</b>	<b>143.01 m<sup>2</sup></b>

**LES TERRASSES DE BRY**

Boulevard Pasteur / Boulevard Méliès  
94360 BRY-SUR-MARNE

BATIMENT	A3
APPARTEMENT	e01
NIVEAU	RDC
TYPE	T5



Entrée	7.31 m <sup>2</sup>
Réception	33.56 m <sup>2</sup>
Séjour	26.76 m <sup>2</sup>
Cuisine	6.80 m <sup>2</sup>
Chambre 1	14.15 m <sup>2</sup>
Chambre 2	11.26 m <sup>2</sup>
Chambre 3	10.87 m <sup>2</sup>
Chambre 4	10.43 m <sup>2</sup>
Sde	6.04 m <sup>2</sup>
Dgt	5.09 m <sup>2</sup>
Sdb	4.27 m <sup>2</sup>
Wc	1.30 m <sup>2</sup>
<b>TOTAL SURFACE HABITABLE</b>	<b>104.29 m<sup>2</sup></b>



SCCV FI BRY-SUR-MARNE  
37 avenue Pierre 1er de Serbie  
75018 Paris  
Tel : 01.44.94.94.57  
www.faubourg.immobilier.com

NB : le présent document exprime la figure et les dispositions générales de l'appartement. Les surfaces indiquées sont approximatives. Des variations peuvent intervenir en fonction des contraintes techniques et/ou réglementaires de la réalisation, tant en ce qui concerne les dimensions libres que l'équipement. Les retombées de poutres, faux-plafonds, soffites, canalisations, ne sont pas tous figurés et peuvent être modifiés pour des raisons techniques. Les éléments de mobiliers de cuisine et les implantations des équipements sont présentés à titre indicatif et ne sont pas contractuels. Les éventuelles plantations dans les jardins privatifs ou espaces communs ne sont pas contractuelles.

DATE : 07/09/2018 Auteurs INDICE : A

