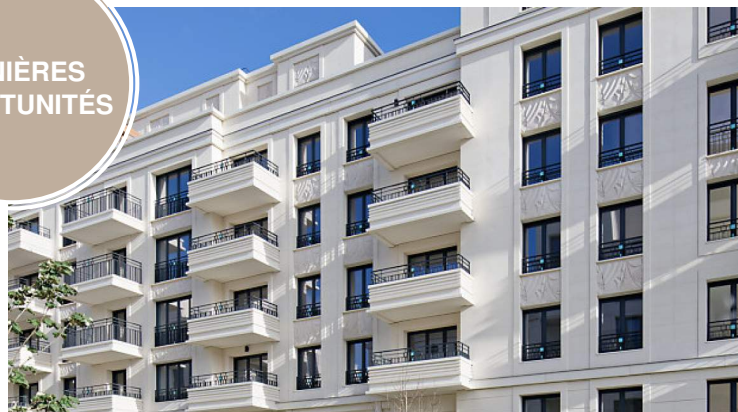


DERNIÈRES
OPPORTUNITÉS

SAINT-OUEN-SUR-SEINE (93) - The One

Programme de logements

Les Docks - Rue Ardoin - Rue Pablo
Picasso
Saint-Ouen-sur-Seine



Description

Date de livraison : Livré

A seulement quelques minutes de Paris, cette adresse bénéficie de la proximité des grands axes routiers : boulevard périphérique, autoroute A86, nationale 14, et d'une offre de transport hors norme : un réseau de bus performant, les lignes 13 et 14 du métro et le RER C.

Une situation géographique remarquable! Tel est le quartier des Docks. A deux pas de Paris et en lisière de Seine, cette nouvelle adresse vous séduira par son environnement qualitatif et connecté. Ce nouvel éco-quartier présente tous les avantages recherchés pour un confort optimal : espaces verts, crèches, écoles, commerces et autres infrastructures culturelles et sportives. Le tout à deux pas des transports.

Majestueux est le terme qui définit à la perfection cette nouvelle réalisation, l'élégance des lignes et la qualité des matériaux sont les lignes directrices de ce projet. L'inspiration Art-Déco et le mariage de la pierre de taille et des détails sculptés subliment l'ensemble. Les façades riches présentent de multiples détails et finitions haut de gamme. Le cœur d'îlot imaginé par un paysagiste propose un magnifique jardin contemplatif.

Cette nouvelle adresse propose des appartements du studio au 5 pièces dont certains en duplex qui se vivent comme des "maisons sur le toit". Pièces spacieuses, suites parentales, belles hauteurs sous plafond... Les plans ont été minutieusement pensés

Lots & dispositifs

Un dernier 4 pièces disponible - Réservez et emménagez immédiatement !

PTZ : JUSQU'À 40%

DU MONTANT DU BIEN SANS INTÉRÊT*

PINEL : JUSQU'À 63 000 €

DE RÉDUCTION D'IMPÔT*

Contact et espace de vente

Sur rendez-vous

Uniquement sur rendez-vous

01 78 05 45 45

www.faubourg-immobilier.com

dans les moindres détails. Les séjours sont ouverts,
pour la plupart, sur de très beaux espaces extérieurs
dont pour certains de magnifiques terrasses
d'exception en attique.

*Voir les conditions sur

www.faubourg-immobilier.com